

PASSAU
VILSHOFEN
POCKING
BÄDERDREIECK
WALDKIRCHEN
BAYERISCHER WALD
SCHÄRDING/OÖ
SIMBACH
ROTTAL/INN
OSTERHOFEN
BRAUNAU/INN

PAPARAZZI
AUSGABE 164
Mai 2022

PARAZZI

PEOPLE & LIFESTYLEMAGAZIN IN OSTBAYERN

Gesundheit

AKKU LEER

*Wenn den Zellen
der Saft ausgeht, läuft
der Körper nicht mehr
rund.*

Genuss

EAT LOCAL

*regional und saisonal
bringt der mai einiges
auf die gabel*

Urlaub

RIESENBOCK AUF "TSCHÜSS"!

Haben Sie nicht auch die Nase voll vom ewigen Stubenhocken? Jetzt ist echt mal wieder Zeit, aufregende Urlaubspläne zu schmieden. Ob nah oder ganz, ganz weit weg - wir haben zwei wunderbare Ziele ausgesucht.

Zahn

BEISS MICH

*wer seine zähne
gesund hält, der
hat gut lachen*

Home

BAU WAS

*Bauen und Wohnen - im
Eigenheim ist das Ersparte
derzeit gut investiert*



s.Oliver

s.Oliver Store Stadtgalerie Passau



Maß unter uns...

...wenn Sie ihre ganz persönliche Inflationsrate beziffern müssten, wo würden Sie diese volkswirtschaftliche Kennzahl dann verorten? Die meisten von uns würden sich sicherlich an den Ausgaben orientieren, die tagtäglich anfallen: Lebensmittel, tanken, Energie, Mieten und Baustoffe. In diesen Bereichen liegt die Teuerung bei weit über 10 Prozent, bisweilen bei weit über 100 Prozent.

Mit allerlei statistischen Rechentricks (wie z.B. der hedonischen Preisberechnungsmethode, die in Deutschland 2002 als offizielle Berechnungsmethode beschlossen wurde, nachdem man gesehen hat, wie gut sie zur Ruhigstellung und Verdummung der US-Bevölkerung funktioniert, wo sie 1995 eingeführt wurde) gaukelt man uns eine Inflationsrate von zuletzt etwa 7 Prozent vor. Jeder weiß, dass das nicht stimmt, dennoch ist diese Zahl schockierende 300 Prozent über dem von der EZB angepeilten Ziel.

Diese Krise kommt mit Ansage und wurde von führenden Wirtschafts- und Finanzexperten schon vor zwei Jahren vorhergesagt. Diese Prognosen wurden von uns mehrfach thematisiert, allein glauben wollten es nur wenige. Robert Habecks Behauptung, die derzeit anziehende Inflation sei das Ergebnis des Ukrainekrieges und damit Putins Schuld, zeigt die intellektuellen Wurzeln unseres Wirtschaftsministers als Kinderbuchautor: Märchen hat er drauf. Die Inflation hat nichts, aber auch gar nichts mit Putins Militäroffensive zu tun.

Beispiel Kraftstoffe: Wer glaubt, der hohe Ölpreis sei ein Grund für die absurden Preise an der Tanke, der irrt: Das Barrel liegt derzeit knapp über 100 Dollar, was viel ist, aber eben nicht genug, um einen Kraftstoff-Preis von zwei Euro zu rechtfertigen. Zur Erinnerung: 2012 lag der Ölpreis noch höher - und dennoch kostete der Liter Treibstoff weniger als 1,60 Euro. Ist der Krieg in der Ukraine ein nachvollziehbarer Grund? Nein - das Land spielt auf dem Ölmarkt keine Rolle und der Ausfall des russischen Öls im Gefolge der Sanktionen wird von anderen Lieferanten ausgeglichen, mit anderen Worten: die Versorgung auf dem Weltmarkt funktioniert. Die Ölwirtschaft nutzt - oder besser: missbraucht - den Ukraine-Krieg, um den Bürger abzukassieren.

Gas: die vor allem für Deutschland entscheidenden

Gaslieferungen aus Russland funktionieren nach wie vor, die Preise sind vertraglich festgelegt, doch die Haushalte werden zur Kasse gebeten, als ob die Versorger um jeden Kubikmeter raufen müssten. Mehr noch: Wenn das Gas aus Russland ausbliebe, dann gibt es weltweit keinen Ersatz, auch wenn man Höchstpreise zu zahlen bereit wäre. Wir sollten uns also gut überlegen, ob wir wirklich aus ideologischen Gründen auf Putins Gas verzichten wollen. Immerhin kennt selbst Wolodymyr Selensky solch feingeistige Vorbehalte gegen russisches Gas nicht - er deckt einen Großteil seines Bedarfs nach wie vor direkt beim „Feind“. Nein, der Grund für die hohen Gaspreise liegt vielmehr darin, dass die Berliner Energiepolitik in die Sackgasse geraten ist: Atom-Aus, Kohle-Aus. Mehr Wind und Solarstrom, aber deren extreme Lastschwankungen können nur durch die reaktionsschnellen Gaskraftwerke ausgeglichen werden. Mehr Wind- und Solarstrom heißt damit automatisch auch mehr Gasverstromung. Hätte man wissen können, wenn man gewollt hätte.

Und die übrigen Preise? Die sind vor allem die Folge einer völlig fehlgeleiteten Corona-Politik. Als die weltweite Produktion durch brutale Lockdowns gewaltig abgewürgt wurde, bewirkte dies naturgemäß eine Verknappung des weltweiten Warenangebotes und die nachhaltige Beschädigung der Lieferketten. Gleichzeitig haben die Zentralbanken jedoch durch umfangreiche Finanzhilfen für Konzerne, Kurzarbeitergeld und Ausgleichszahlungen die weltweite Geldmenge - vor allem in den Leitwährungen Euro und US-Dollar - rund verdoppelt. Das ist das Lehrbuchrezept für Inflation: Verknappung des Angebots bei gleichzeitig extremer Aufblähung der Geldmenge. Hatten wir in der deutschen Geschichte schon einmal, doch Geschichtskennntnis wird ganz offensichtlich überbewertet.



Mit wertstabilen Grüßen,

Ihr Matthias Müller

Redaktion PApazzzi

PApazzzi ist das People- & Lifestylmagazin für Ostbayern und Oberösterreich. PApazzzi ist eine geschützte Marke. Alle Texte und Bilder sind urheberrechtlich geschützt. Abdruck, auch auszugsweise, kann nur mit schriftlicher Genehmigung des Verlages erfolgen.

HERAUSGEBER:

custommedia Verlags GmbH
Bahnhofstraße 33 | 94032 Passau
ISSN 1868-8772
Verlagsleitung: Bettina Müller
Redaktionsleitung: Matthias Müller

Hinweis der Redaktion:

Beiträge und Artikel mit werblichem Charakter sind durch den Informationsverweis auf die Kontaktadresse des jeweiligen Gewerbetreibenden eindeutig gekennzeichnet und geben nicht zwingend die Meinung der Redaktion wieder.

Anzeigenvertrieb:

Müller & Partner
Agentur für Vertriebsmanagement
Matthias Müller
Tel.: 0851-20936228
email: anzeigen@pa-parazzi.de

Kontakt:

Papazzzi Redaktion & Verlag
Bahnhofstraße 33 | 94032 Passau
email: info@pa-parazzi.de
web: <http://pa-parazzi.de>
Tel.: 0851-20968187
Fax.: 0851-96058215

Alle vom Verlag gestalteten Anzeigen und erstellten Fotografien sind durch den Verlag urheberrechtlich geschützt. Ihre Verwendung in anderen Medien kann nur mit schriftlicher Genehmigung des Verlages erfolgen. Wir bitten alle Anzeigenkunden das Urheberrecht und damit den Schutz des geistigen Eigentums zu respektieren und danken für die gute Zusammenarbeit.

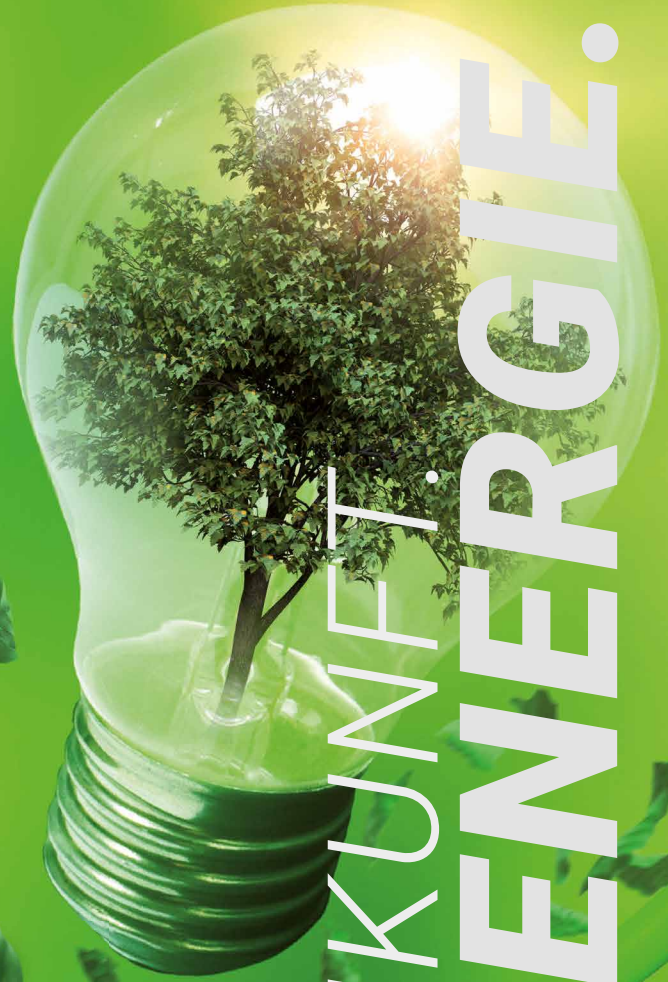
INFOVERANSTALTUNG

Freitag 20. Mai 2022
17.00 – 19.00 Uhr

Ihre unabhängige Energieversorgung

PRODUZIEREN
SPEICHERN
NUTZEN

Mehr Information und Anmeldung unter:
www.bez-energie.de



DEINE ZUKUNFT.
DEINE ENERGIEN.





WIRBELSÄULEN- &
GELENKZENTRUM PASSAU
.....
ORTHOPÄDISCHE PRIVATPRAXIS

*Spezialpraxis für orthopädische
Schmerztherapie & Arthrosebehandlung.*

Unser Anspruch ist es, Schmerzen schonend zu eliminieren,
die eigene Körperintelligenz zur Regeneration zu nutzen und
Operationen weitgehend zu vermeiden.

In der Therapie setzen wir auf innovative Behandlungsmethoden
in Verbindung mit modernster High-Tech.

Eine spezielle biologische Schmerz- und Zelltherapie ist
eine wichtige Therapieergänzung und ermöglicht uns ein
nachhaltiges Behandlungsergebnis.

Unser Motto: Prävention ist besser als Operation.

LEISTUNGEN:

- + Hochspezialisierte Schmerztherapie in Verbindung mit biologischer Medizin
- + Spezialgebiet Wirbelsäule
- + Bandscheibenvorfälle, Ischialgien, Stenosen etc.
- + Moderne Gelenk- & Arthrosetherapie auf Stammzellniveau (PRP)
- + Regenerative Zelltherapie bei Muskel- & Sehnenschäden, wie Fersensporn, Sehnenläsionen der Schulter oder Achillessehne
- + High-Tech Stoßwellentherapie bei Weichteilschmerzen
- + Diagnostik und Therapie der Osteoporose

DR. MED. HOLGER FRITZSCHING

Wirbelsäulen- und Gelenkzentrum Passau
Facharzt für Orthopädie, Unfallchirurgie & Rheumatologie
Wahlarzt für Österreich, Ärztekammer Salzburg

.....
Dr. Emil-Brichta-Str. 7 · 94036 Passau · T +49 (0)851 9882620
office@wgz-passau.com · www.dr-fritzsching.de

KOCHEN. LEBEN. LACHEN.



SCHNELLE LIEFERUNG

IST KEINE

RAKETENWISSENSCHAFT!

MIT DER 15-TAGE LIEFERUNG VON KÜCHE&CO!'



KÜCHE & CO

KÜCHE&CO PASSAU

SPITALHOFSTRASSE 97 | 94032 PASSAU (EHEMALS MATRATZEN CONCORD)

TEL.: 0851-75668800 | MOBIL: 0151-68460967

PASSAU@KUECHE-CO.DE | WWW.KUECHE-CO/PASSAU

- Swimming-Pools
- Überdachungen
- Pool Sanierung
- Whirlpools
- Sauna
- Infrarot Kabinen

Markus

Schwimmbadbau

Wasser in seiner schönsten Form

Top-Angebote:

Poolkörper

Iso Massiv Baustein 125 x 25 x 30 für Schacht & Treppe

Einbauteile ABS Kunststoff Farbe weiß

- 1 x Skimmer ABS Kunststoff 42 mm
- 4 x Mauerdurchführungen ABS-Kunststoff
- 4 x Einströmdüsen inkl. Flansch u. Dichtung ABS-Kunststoff
- 1 x LED-RGB Farblicht 20W ABS-Kunststoff
- 1 x Trafo 50VA ÖVE geprüft.
- 1 x Bodenablauftopf mit Flansch ABS-Kunststoff

Alkor-2000 Folie

Folie 1,5 mm mit Lackierung fertig verlegt
Trittschutz

Kompaktfilteranlage

Europa Pro mit Filterpumpe 0,55 KW - 230 V, Filterkessel & 6 Wege Ventil

Verrohrungsmaterial für die Schachttechnik

Paket #1	6,00 x 3,00 m	10.900 Euro
Paket #2	7,00 x 3,50 m	11.900 Euro
Paket #3	8,00 x 4,00 m	12.900 Euro

Ihr verlässlicher & professioneller Poolbauer in Ihrer Nähe!

www.schwimmbad-sauna.at | office@schwimmbad-sauna.at

Hötzlarn 17, A-4770 Andorf

0043 (0)7766 42300

PA

PARAZZI

PEOPLE & LIFESTYLEMAGAZIN IN OSTBAYERN

MÖCHTEN SIE AUCH DAUERHAFT ALS AUSLEGESTELLE
BZW. **PREMIUM** -AUSLAGESTELLE GELISTET WERDEN?
MEHR DARÜBER UNTER [INFO@PA-PARAZZI.DE](mailto:info@pa-parazzi.de) ODER 0851-20936228

HOL DIR EINE SONST HAST DU KEINE!

SCHNAPP DIR DEINE PAPARAZZI BEVOR WIEDER ALLE WEG SIND!

ODER NUTZE UNSEREN ABONNEMENT-SERVICE:

12 AUSGABEN IN DEINEN BRIEFKASTEN

(ES FALLEN LEDIGLICH VERSANDKOSTEN AN)

Auslagestellen im
gesamten Landkreis

IN VIELEN BANKFILIALEN

GROSS- UND EINZELHANDEL

LEBENSMITTEL- & GETRÄNKEHANDEL

SANITÄTSHÄUSERN & APOTHEKEN

BÄCKEREIEN & KONDITOREIEN

AUTOHÄUSER & -WERKSTÄTTEN

EINIGE HANDWERKSBETRIEBE

OPTIKER, ÄRZTE & PHYSIOPRAXEN

TANKSTELLEN

PREMIUM-Auslagestellen
(werden regelmäßig aufgefüllt
solange Vorrat reicht)



SCHWAIBERGER

...immer für Sie da!

getränke

Degenhart

REWE

Jürgen Cernota



Rau
Pocking

REWE
Markus Hufnagl

PAPARAZZI 164 | Mai 2022

INHALT

„Ich fand das Plakat der CSU -Wer betrügt, der fliegt- gut. Ich weiß nur nicht, wo wir mit der gesamten Bundesregierung hin sollen“ **Gregor Gysi MdB**

TITELTHEMA URLAUB

CURAÇAO

26



IN der karibik gibt es noch immer plätze, die per definition als paradies zu bezeichnen sind. eine der farbigsten ist zweifellos curaçao. und irgendwie gehört sie durch die nähe zu unserem nachbarland niederlande auch noch zur europäischen union. ein portrait einer unglaublich farbenfrohen insel



SCHWERE KOST

14

DEMOKRATIE?
VON WEGEN!

NICHTS mehr ist geblieben vom eigentlichen gedanken und der idee der demokratie in deutschland (und natürlich im rest der welt). wie die demokratie heute definiert wird, ist nicht mehr so leicht zu kauen... zu verdauen schon gar nicht.

12 BERNSTEINMUSEUM

ENDE des letzten jahres verstarb die gründerin des bernsteinmuseums san francisco und bad füssing. wir blicken auf ein wahrlich aufregendes leben einer wahrlich ungewöhnlichen frau.

13 RADIOSCHWESTERN

SOPHIE oliver ist jetzt eva wagendorfer. die unter ihrem bisherigen pseudonym sehr bekannt gewordene buchautorin (und nebenbei auch eine fähige zahnärztin) schreibt unter neuem namen eine spannende buchserie. nicht verpassen!



22

TITELTHEMA URLAUB #2

ORTE, die uns aufladen. mit lebenslust. orte, die die seele lächeln lassen, weil sie so erhaben sind. und erhebend zugleich. wo jeder neue tag mit einem leuchten beginnt. Wir besuchen die perle in den tiroler alpen in serfaus-fiss-ladis

34 VERKOSTUNG IM INNVIERTEL

DIE innviertler küche ist seit jeher reich an geschmack. mit den feinsten zutaten der region zaubert der kirchenwirt in diersbach jetzt ein köstliches innviertler degustationsmenu. und das sogar jeden monat. ein absoluter geheimtipp für feinschmecker und solche, die es werden möchten.

36 BIO IN ALLER MUNDE

BIO ist hierzulande voll im trend - auch und ganz besonders bei fleisch und wurst. einer der erfahrensten biometzger der region ist hubert kammermeier aus hauzenberg, der schon seit jahren sein sortiment nach und nach auf selbst erzeugte biowurst umstellt. worauf es dabei ankommt, erzählt er uns bei einem treffen in seinem betrieb.

37 GEMÜSE IM EIGENEN GARTEN

DER frühsummer ist in vollem gänge, der garten blüht kräftig und das erste gemüse kann geerntet werden.

um auch im restlichen jahr reichlich ernten zu können, fragst du dich, welches gemüse man im mai pflanzen kann?

38 GEMÜSE AUF DEM GRILL

DIE grill-saison ist in vollem gänge und immer mehr geniesser legen neben saftigen steaks und knackigen wüsthchen auch zucchini, auberginen und co. auf den rost. ob als vegetarische alternative oder als beilage - so gelingt ihr grillgemüse garantiert!

41 RASENMÄHER TRIFFT HELIKOPTER

FRÜHER war alles anders. und nicht ohne grund sehnt sich der eine oder andere die guten alten zeiten zurück, als die menschheit sich nicht dem wahnsinn der gesundheitsfanatiker beugen musste, die das leben heutzutage zuweilen zu einem spießrutenlauf macht.

Achtung! Dieses Produkt kann extreme Zufriedenheit und Entspannung verursachen

Eichinger Wintergärten

Bundespreis-Sieger 2003, 2007
Bayerischer Staatspreis 2005, 2009



Eichinger Schreinerei GmbH
Rothof 33 | D-94152 Neuhaus / Inn
Telefon +49(0)8503-1594 | Fax -529
info@eicor.de | www.eicor.de

#wegbereiter | #wirschaffenPerspektiven | #bestesKollegiumever | #fitforfuture | #Berufsorientierung | #hiddenpotential



WIRTSCHAFTSSCHULE PASSAU

Ein **Übertritt** ist nach der
5. Klasse, 6. Klasse und 9. Klasse möglich!

Die Wirtschaftsschule bietet eine **solide Allgemeinbildung** sowie eine **vertiefte wirtschaftliche Grundbildung**.
Damit schafft sie ideale Voraussetzungen für eine **berufliche Ausbildung** (kaufmännisch und gewerblich) sowie den Besuch der **FOS**.

Anmeldungen
jederzeit möglich!

Infos und Termine für individuelle Schulhausführungen
www.wspassau.de _ 0851 988 170



#GEMEINSAMZUMERFOLG #MODERNEAUSSTATTUNG
#WENNSCHULEDANN
#UNTERNEHMEN





DAS BERNSTEINMUSEUM BAD FÜSSING

IM NOVEMBER LETZTEN JAHRES VERSTARB DIE GRÜNDERIN DES BERNSTEIN-MUSEUMS SAN FRANCISCO/ BAD FÜSSING, EMMY KUSTER. EINE BESONDERE AUSSTELLUNG WÜRDIGT IHR LEBENSWERK.

Geboren im Jahre 1937 prägten die Kriegsjahre ihren Werdegang. In den 60er Jahren, nach ihrer Ausbildung zur Kaufmannsgehilfin zieht es sie in die Bayerische Hauptstadt, wo sie bei verschiedenen Firmen anheuert. Doch auch München ist für Emmy Kuster schon bald zu eng und es reift in ihr der Entschluss, nach Amerika auszuwandern. Dort, wo die Möglichkeiten unbegrenzt sein sollen, verbringt sie die ersten vier Jahre in Chicago bevor sie nach einem kurzen Zwischenstopp zurück in München in ihre Wahlheimat San Francisco zieht.



Den Startschuss für Ihre „Bernstein-Karriere“ hört Emmy Kuster auf einem Indianer-Fest in den USA. Der ungewöhnliche Schmuck der Amerikanischen Ureinwohner prägen Kuster bis an ihr Lebensende.

Ihre zahlreichen Büro-Jobs finanzieren zwar das Leben in den Staaten, doch die berufliche Erfüllung beginnt erst nach dem Besuch eines Festes der Amerikanischen Ureinwohner, als sie dort den aufwendigen Schmuck der Navajo und Zuni-Indianer entdeckt. Emmy beschließt, diesen Schmuck nach Deutschland zu bringen und ihn in ihrer alten Heimat bekannt zu machen. Das künftige Schaffen von Emmy Kuster scheint nun vorgezeichnet zu sein. Denn die Passion für kunstvoll gestalteten Schmuck wird sie tatsächlich bis zu ihrem letzten Tag begleiten.



Zurück aus den USA stellt Emmy Kuster ihre inzwischen umfangreichen Sammlungen mit Bernstein und Indianischem Türkis in zahlreichen Museen in Deutschland, der ehemaligen DDR, Polen und Österreich aus.

In den frühen 70er Jahren entdeckt Kuster auf diversen Messen und Ausstellungen zum ersten Mal den Bernstein und ist sogleich von diesem Material fasziniert. Bernstein war in den USA noch relativ unbekannt und Emmy schaffte es in kurzer Zeit mit ihren neuartigen Schmuckstücken, Aufsehen zu erregen. Die Sammlung von Emmy Kuster nach solche Ausmaße an, dass sie 1978 beschloss, ein Bernsteinmuseum in San Francisco zu eröffnen. Die darauf folgende Ausstellung in San Francisco zog sage und schreibe 500.000 Besucher an und Emmy Kuster erlangte so Weltruhm in Sachen Bernstein und Türkise.

Trotz ihres großen Erfolges in Amerika fehlte Emmy die Nähe zu ihrer Mutter und so endete die Zeit in Übersee im Jahre 1984. Emmy zog zurück in ihre alte Heimat Deutschland, wo sie dann ihre inzwischen umfangreiche Sammlung seltener und besonderer Bernstein- und Türkis-Artefakte zur Schau stellt und ihr zweites Bernsteinmuseum im Jahre 1992, dieses Mal im heimischen Bad Füssing, eröffnet. Obwohl das neue Bernstein-Museum ein recht kleines Lokalmuseum ist, erlangt es Renommee im In- und Ausland. Das liegt nicht nur an seinen einzigartigen Exponaten sondern auch an Emmy Kusters unermüdlichen Wirken, ihr Museum in aller Welt publik zu machen.

Information von:
Bernsteinmuseum Bad Füssing
Heilig-Geist-Str. 2 | Bad Füssing
Tel. 08531/981034 oder Mobil: 0171/2773880
Mail: bernsteinmuseum@bernsteinmuseum.com
Web: www.bernsteinmuseum.com



Skulptur von Steven Stegall - Ein besonders makelloser Stein, der kunstvoll bearbeitet im Bernsteinmuseum in Bad Füssing zu sehen ist.



In ihrer Dauerausstellung wird unter anderem eins der größten Bernstein-Schachspiele der Welt gezeigt, das einst auf abenteuerlichen Wegen von Danzig nach San Francisco kam.

Museum ist geöffnet:
Mittwoch bis Freitag 10 - 12 Uhr und 14 - 17 Uhr
Samstag, Sonntag und Feiertage 14 - 17 Uhr



Seit einigen Jahren ist die Autorin Eva Büscher aus Neuhaus am Inn erfolgreich unter dem Pseudonym Sophie Oliver tätig. Nun schreibt sie als Eva Wagendorfer für den Penguin Verlag. Kürzlich erschien dort ihr neuer Roman „Die Radioschwwestern – Klänge einer neuen Zeit“, der auch international auf großes Interesse stößt. Bereits vor der Veröffentlichung wurde er an mehrere ausländische Verlage vermittelt, unter anderem nach Spanien und Frankreich.

WORUM GEHT ES IN IHREM NEUEN ROMAN?

„Die Radioschwwestern – Klänge einer neuen Zeit“ spielt im Frankfurt am Main der 1920er Jahre und erzählt die Geschichte von drei jungen Frauen, die beim Radio Karriere machen und sich ein unabhängiges, selbstständiges Leben aufbauen wollen.

Das Buch ist der erste von drei Teilen.

WARUM DAS THEMA RADIO, WIE SIND SIE DARAUF GEKOMMEN UND WIE MUSS MAN SICH DEN RUNDFUNK IN DEN 1920ERN VORSTELLEN?

In Deutschland hören wir seit etwa hundert Jahren Radio, das ist für uns heute etwas ganz selbstverständliches, das zum Alltag gehört. Wir steigen ins Auto und schalten das Radio ein, es läuft daheim und unterwegs. 1927, im Jahr in dem die Handlung meines Romans beginnt, was das ganz anders. Damals war der Rundfunk eine moderne Sensation. Auf Knopfdruck gab es plötzlich Musik, Unterhaltung und Nachrichten, etwas vorher nie Dagewesenes. Das stellte die Macher dieses neuen Mediums vor große technische Herausforderungen, da

zum Beispiel anfangs noch nichts aufgezeichnet werden konnte. Alles wurde live gesendet.

Ich habe mich schon immer für alte Radiohörspiele interessiert und angefangen zu recherchieren, wie sie damals gemacht wurden. Und dann gibt es bei uns zuhause dieses Radiogerät aus den 1950ern, das immer noch perfekt funktioniert. So entstand Stück für Stück die Geschichte um meine drei rundfunkbegeisterten Hauptpersonen.

WESHALB HABEN SIE FRANKFURT AM MAIN ALS SCHAUPLATZ DER HANDLUNG GEWÄHLT?

Die Goldenen Zwanziger fanden nicht nur in Berlin statt. Auch in Frankfurt pulsierte damals das Leben und es gab eine blühende Kultur- und Kunstszene. Das Schumann Theater war beispielsweise bekannt für legendäre Auftritte von Sängern, Kabarettisten und Artisten und die Stadt an sich aufgrund ihrer Schönheit eines der beliebtesten Reiseziele für Touristen.

Neben der Funkstunde Berlin war die Südwest-

Inge arbeitet als Sekretärin für den Rundfunkintendanten, will aber eigentlich als Sängerin entdeckt werden und einen Schallplattenvertrag bekommen.

Und Margot ist eine talentierte Musikerin, die sich im Rundfunkorchester, das in den Anfangsjahren eher eine Rundfunkkapelle war, als einzige Frau gegen die männliche Übermacht durchsetzen muss.

Die drei haben ehrgeizige Pläne, aber in den 1920er war es für Frauen erstmals möglich, davon nicht nur zu träumen, sondern sie auch zu verwirklichen.

Frauenberufe starteten damals mit dem „Fräulein vom Amt“, aber es gab auch Akademikerinnen, Künstlerinnen, Wissenschaftlerinnen.

Um dem Leser zu zeigen, was für coole Frauen zu der Zeit lebten, habe ich über jeden Kapitelanfang ein Beispiel dafür gesetzt.

Trotzdem war es ungewöhnlich und schwierig, als Frau damals einen eigenständigen Lebens- und Karriereweg einzufordern und zu verfolgen.

Ich fand es interessant zu sehen, wie viel Freiheit und Selbstständigkeit die Frauen sich in den Goldenen Zwanzigern bereits erkämpft hatten, bevor nach der Machtergreifung der Nationalsozialisten alles wieder auf Null zurückgesetzt wurde.

WIE WIRD ES IN BAND ZWEI WEITERGEHEN?

Band zwei, „Die Radioschwwestern – Melodien einer neuen Welt“, startet unmittelbar nach dem Ende des Zweiten Weltkriegs, in einem zerstörten und von den Amerikanern besetzten und verwalteten Frankfurt. Gesa, Inge und

Margot sind reifer, haben viel hinter sich und stehen vor der Herausforderung eines kompletten Neuanfangs. Sie müssen nicht nur ihr Leben neu organisieren, sondern auch versuchen, ihre Karriere bei Radio Frankfurt wiederzubeleben. Dabei warten einige Herausforderungen auf die drei.

Die Radioschwwestern – Klänge einer neuen Zeit, erschienen im Penguin Verlag, ist erhältlich als Paperback, eBook und Hörbuch.



Die Autorin mit dem legendären Radio, das sie zu dieser Romanserie inspirierte

deutsche Rundfunk AG, kurz Radio Frankfurt, der aufstrebende Radiosender in der Weimarer Republik.

DIE DREI HAUPTFIGUREN, GESA, INGE UND MARGOT HABEN EHRGEIZIGE ZIELE. WAR ES 1927 FÜR FRAUEN IN DEUTSCHLAND ÜBERHAUPT MÖGLICH, KARRIERE ZU MACHEN?

Gesa ist begeistert vom Radio, sie brennt geradezu für dieses neue Medium und möchte eine bekannte Hörspielsprecherin werden.

Schwere Kost

[Lesestoff, der nicht leicht zu verdauen ist.]

ILLUSION DER KONTROLLE

Ursprung und Geschichte der Demokratie zeigen alles andere als den Entschluss zur „Volkssouveränität“.

[Matthias Müller]

Ein Missstand hält sich umso länger, je weniger wir ihn als solchen erkennen können. Würden die Vertreter unseres Staatssystems offen zugeben, dass sie eine Diktatur oder Oligarchie anstreben, könnten die Bürger offen dagegen Widerstand leisten. So aber profitieren die Mächtigen von dem Glauben der Massen an die Echtheit der Demokratie. Wie anderswo „Patriotismus“ oder „Sozialismus“, markiert das Wort „Demokratie“ zugleich den Minimalkonsens und den Fetisch eines seiner selbst zunehmend unsicheren Gesellschaftssystems. Wird jemand als „demokratiefeindlich“ abgekanzelt, kann dies für die Betroffenen das gesellschaftliche Aus bedeuten. Die Sakralisierung der Demokratie nimmt im selben

Maße zu, wie ihre reale Substanz schrittweise ausgehöhlt wird. Das herrschende Machtkartell agiert eher nach dem Motto: „Ihr könnt gern eure Meinung in Wahlen und Abstimmungen ausdrücken, solange ihr nicht ernsthaft erwartet, dass sich dadurch etwas ändert.“ Wir unternehmen eine Reise durch die Geschichte des Demokratiebegriffs – von den alten Griechen bis zu Mausfeld und Meyen.

Um der Frage nachzugehen, was denn die Menschen unter Demokratie verstehen und wie sie diese derzeit in Deutschland wahrnehmen, hat ein Journalist im Januar dieses Jahres 100 zufällig ausgewählte Personen in Rostock auf der Straße danach befragt. Auf die Frage, was sie persönlich mit De-

mokratie assoziieren, lauteten die mit Abstand häufigsten Antworten: „Meinungsfreiheit“ und „Mitbestimmung“. Auch in Bezug auf generelle demokratische Grundprinzipien wurden diese beiden Begriffe sowie das Prinzip „freier Wahlen“ genannt. Zudem betrachteten 95 Prozent der Befragten die Idee der Demokratie als etwas grundsätzlich Positives. Antworten, welche Demokratie in kurzen Definitionen beschreiben, gab es dagegen kaum. Da wir uns jedoch offiziell in einem demokratischen System befinden, sollten Menschen doch dafür grundsätzlich eine klare Definition parat haben, oder nicht?

DIE OFFIZIELLEN BEZEICHNUNGEN

Auf der Webseite des Deutschen

Bundestages lässt sich dazu folgendes finden: „Nach Artikel 20 des Grundgesetzes ist die Bundesrepublik eine Demokratie. In dieser Staatsform übt das Volk die Herrschaftsgewalt aus. Demokratien zeichnen sich unter anderem durch Achtung der Menschenrechte, Gewaltenteilung, Verantwortlichkeit der Regierung, Unabhängigkeit der Gerichte, Gesetzmäßigkeit der Verwaltung, ein Mehrparteiensystem sowie freie, gleiche und geheime Wahlen aus. Die Bundesrepublik ist eine repräsentative Demokratie, in der das Volk durch gewählte Volksvertreter ‚herrscht‘. Diese Volksvertreter bilden den Bundestag, der das einzige unmittelbar demokratisch gewählte Verfassungsorgan ist.“

Schwere Kost

[Lesestoff, der nicht leicht zu verdauen ist.]

Im Duden heißt es, dass Demokratie ein „politisches Prinzip“ darstellt, „nach dem das Volk durch freie Wahlen an der Machtausübung im Staat teilhat“. Unterschiedliche Formen seien unter anderem die mittelbare, repräsentative, parlamentarische und die unmittelbare Demokratie. Weiter heißt es, dass in Demokratien das „Regierungssystem“ aus „vom Volk gewählten Vertretern“ besteht, welche damit „die Herrschaft ausüben“ — ein Beispiel dafür sei die parlamentarische Demokratie —, soweit der Duden.

Ähnliches findet sich auch in einem Onlinelexikon. Demnach wird ein Staat als demokratisch angesehen, wenn der „Träger der Staatsgewalt und verfassungsgebenden Gewalt das Volk“ ist, das in „kollektiven Prozeduren wie politischen Wahlen oder Abstimmungen die politischen Entscheidungen innerhalb des Staates“ trifft.

„Die Prozeduren zur Entscheidungsfindung sind entweder direkter Art (in Form von Referenden) oder indirekter Art (in Form der Wahl eines Parlaments, welches das Volk vertritt). Die Regierung eines demokratischen Staates wechselt ohne Revolution durch in bestimmten Zyklen wiederkehrende und verbindlich festgesetzte Verfahren.“ Weiter heißt es, dass „nach einem modernen Verständnis“ die Demokratie „in enger Verbindung zur Gewährleistung der Gewaltenteilung, Rechtsstaatlichkeit sowie

der Garantie und dem Schutz von Menschen-, Bürger- und Grundrechten“ steht, „insbesondere der Meinungs- und Pressefreiheit, da diese für die politische Willensbildung erforderlich ist“.

Gemäß offizieller Ansichten zählen demnach zu den grundlegenden Wesensmerkmalen einer Demokratie freie, gleiche und geheime Wahlen, die Prinzipien der Rechtsstaatlichkeit und Gewaltenteilung, die staatliche Gewährleistung sämtlicher Grundrechte auf Basis der Souveränität des Volkes durch von ihm gewählte Vertreter.

ERWEITERTE ANSICHTEN ZUM DEMOKRATIEBEGRIFF

Nach Oskar Lafontaine, unter anderem Kanzlerkandidat der SPD im Jahr 1990 und späterer Parteivorsitzender der Linken, kann sich eine Gesellschaft nur dann als demokratisch bezeichnen, wenn sich „die Interessen der Mehrheit durchsetzen“, wie er 2016 dem Journalisten Tilo Jung in einem gemütlichen Sommerinterview vor dem Saarländischen Landtag darlegte. Dabei berief er sich auf den athenischen Staatsmann Perikles (490 bis 429 v.Chr.), auf den dieses Zitat zurückgeht und das der Geschichtsschreiber Thukydides (454 bis 399 v.Chr.) niederschrieb. Laut diesem Maßstab schloss Lafontaine aus, dass Deutschland heutzutage eine Demokratie wäre, da sich die Interessen der Mehrheit in diesem

Land in keinem zentralen Bereich durchsetzen würden.

Dies begründete er sehr überzeugend mit dem wachsenden Niedriglohn- und Leiharbeitssektor, mit der „Zerstörung der Arbeitslosen- und Gesundheitsversicherung“ sowie dass ein immer größer werdender Teil der älteren Generation von ihren Renten nicht mehr leben könne. Gleichzeitig werden rechtliche und steuerliche Schlupflöcher für die Interessen des internationalen Großkapitals geöffnet, infolgedessen dem deutschen Staatshaushalt jedes Jahr dreistellige Milliardenbeträge entgehen. Die Liste ließe sich endlos fortsetzen.

Nach Lafontaine sei Deutschland viel eher ein „parlamentarisches System, in dem sich zuerst die Interessen der oberen 10 Prozent durchsetzen“, was man zum Beispiel anhand des besagten Steuersystems sehen könne. „Es ist ein Märchen, zu sagen, in Deutschland setzen sich die Interessen der Mehrheit durch.“ Deutschland sei, ebenso wie Russland und die Vereinigten Staaten, eine Oligarchie, so der Politiker.

Als Oligarchie wird eine Staatsform bezeichnet, in der eine kleine Schicht die gesamte Macht im Staat besitzt. Eine Ausprägung davon ist beispielsweise die Plutokratie, in der sich die Macht in den Händen der Finanzelite befindet. Laut Dirk Müller befinden wir uns längst „auf dem Weg zur nächsten Stufe, der

Kleptokratie, der Herrschaft der Plünderer“.

„Dies ist eine Herrschaftsform, in der die Reichen und somit Mächtigen ihre Macht ausschließlich zum eigenen Vorteil nutzen, sich auf Kosten der Allgemeinheit schamlos zu bereichern und, da sie keine Gegenwehr erfahren, dies immer unverhohlener tun“.

Diese These lässt sich unter anderem anhand der Weltfinanzkrise von 2007/2008 stützen. Als damals Banken nach erheblichen Fehlspekulationen kurz vor dem Zusammenbruch standen, sprangen zahlreiche Staaten, darunter auch Deutschland, zu ihrer Rettung mit der Zahlung von absurden Summen von Steuergeldern ein. Nach den „Gesetzmäßigkeiten“ einer freien Marktwirtschaft hätten die Banken jedoch durch ihr unökonomisches Handeln insolvent gehen müssen. So würde es schließlich jedem gewöhnlichen Unternehmer ergehen. Dafür wurden sie aber als zu groß und als zu „systemrelevant“ angesehen, weshalb die Staaten zur Rettung einspringen „mussten“. Die Schlussfolgerung daraus war: Gewinne von Finanzinstituten werden privatisiert, Verluste hingegen sozialisiert. Dies war für die Spekulanten eine wichtige Erkenntnis: es wurde ihnen eindrucksvoll zugesichert, dass sie tun und lassen können was sie wollen, ohne irgendwelche Konsequenzen fürchten zu müssen.

REGIONAL. BESTENS VERSORGT.



Stadtwerke Passau

Kontaktieren Sie uns unter:

 0851 560-0

www.stadtwerke-passau.de

Schwere Kost

[Lesestoff, der nicht leicht zu verdauen ist.]

Der Experte für Makroökonomie Andreas Popp stellt sogar die bisherige Übersetzung des Begriffs „Demokratie“ generell in Frage. Laut ihm bedeute das altgriechische Wort „demos“ nicht „das Volk“, sondern „das Dorf“. Das Antike Griechenland sei schließlich kein Nationalstaat gewesen, wie wir es aus der heutigen Zeit kennen, sondern habe aus diversen Stadtstaaten wie Athen, Troja oder Sparta bestanden. Darüber hinaus bedeute das Wort „kratein“ laut Popp nicht „herrschen“, sondern „den Wagen ziehen“, was im übertragenen Sinn mit „sich selbst gestaltend“ zu übersetzen sei. Demzufolge dürfe der Begriff Demokratie nicht mit „Herrschaft des Volkes“ übersetzt werden. Viel eher sei er als ein autarkes, sich selbst verwaltendes Dorf zu verstehen. *„Demokratie kann nur auf kleinster Ebene funktionieren. Alles, was in Richtung Größe geht, entfernt sich automatisch immer weiter von der Idee der Demokratie weg“*, so der Experte für Makroökonomie.

Wie war die grundlegende Gesellschaftsstruktur im Antiken Griechenland aufgebaut? Laut Popp bestand diese zum einen aus der „Deme“, einer Art aristokratischen Führungsschicht, sowie den „Bürgern“ darunter, die eine elitäre Gruppe darstellten, welche die Deme kontrollierten und überwachten. Reste der antiken Bürger ließen sich noch immer in einigen

Hansestädten finden, in denen es bis heute Bürgerschaften gibt. Zum anderen sei ein weiterer Gesellschaftsteil das „Volk“ gewesen, das aus ausgewählten rechtstreuen Personen bestand, welche das exklusive Recht besaßen, Waffen zu tragen, sowie am unteren Ende die „Idios“, die restliche Bevölkerung, die mit Untertanen gleichzusetzen waren und rund 90 Prozent ausmachten. Wahlen waren in diesem System nicht vorgesehen, da eine Mehrheitsgesellschaft abgelehnt wurde.

Laut dem emeritierten Professor für Wahrnehmungs- und Kognitionsforschung der Universität Kiel Dr. Rainer Mausfeld bedeutet Demokratie „heute in Wirklichkeit eine Wahloligarchie ökonomischer und politischer Eliten, bei der zentrale Bereiche der Gesellschaft, insbesondere die Wirtschaft, grundsätzlich jeder demokratischen Kontrolle und Rechenschaftspflicht entzogen sind; damit liegen zugleich weite Teile der gesellschaftlichen Organisation unseres eigenen Lebens außerhalb der demokratischen Sphäre“.

Die Grundidee von Demokratie sei, das „Kernproblem einer menschenwürdigen Gesellschaftsorganisation“ zu lösen. Dafür müssen „Macht eingehegt“ und „natürliche Freiheitsbedürfnisse respektiert werden“ sowie eine Mehrzahl von Individualinteressen miteinander „auf friedliche Weise in Einklang“

gebracht werden.

Bezüglich der Anfänge der ersten demokratischen Grundzüge bezieht sich Mausfeld auf den athenischen Staatsmann Solon (640 bis 560 v.Chr.). Aufgrund enormer sozialer Verelendung und extremster Elitenexzesse drohten unter dessen Herrschaft soziale Unruhen. Um dies zu verhindern, hatte Solon daraufhin der Bevölkerung partizipative Elemente gewährt, darunter eine moderate Beschneidung der Dominanz der Vermögenden, einen Schuldenerlass für Besitzlose, Rechtssicherheit und die Auswahl der Amtsträger durch Losentscheide sowie deren vollständige Rechenschaftspflicht.

Im Folgenden war der griechische Historiker Thukydides *„der erste, der die enge Beziehung zwischen unseren Vorstellungen über Regierungsformen und unseren Annahmen über die Natur des Menschen erkannt“* hat. Nach ihm habe die Masse einer Gesellschaft eine Neigung zu Affekten und Leidenschaften, die auf Kosten der Vernunft gehe. Dagegen seien die politischen Führer in ihrem Handeln insbesondere durch ein *„Verlangen nach Macht“* geleitet, *„um Ehrgeiz und Herrschsucht zu befriedigen“*. Thukydides hatte verstanden, dass eine gut funktionierende gesellschaftliche Organisation stets die *„Schwachstellen der menschlichen Natur“* berücksichtigen müsse. Nach seiner Auffassung könne eine

rein demokratische Regierungsform dies nicht leisten. Daher habe Thukydides als ideale Regierungsform zwar *„dem Namen nach eine Demokratie“* angesehen, jedoch sei diese *„in Wirklichkeit die Herrschaft des Ersten Mannes“* gewesen, so Mausfeld.

Ähnlich wie Thukydides habe dies auch Aristoteles (384 bis 322 v.Chr.) gesehen. Nach ihm sei die Timokratie, die *„Herrschaft der Angesehenen und Besitzenden“*, die ideale Regierungsform gewesen. *„Dabei sollten demokratische und oligarchische Elemente so ausgewogen sein, dass weder die Masse oder die Armen noch die Eliten oder die Reichen eine Übermacht gewinnen könnten“*, so Mausfeld. Nach Aristoteles' Auffassung sei die Demokratie eine Verfallsform der Timokratie, da diese die Möglichkeit beinhaltete, dass *„die Armen, weil sie die Mehrheit bildeten, das Vermögen der Reichen unter sich aufteilen“*. Dies hatte Aristoteles jedoch als Unrecht angesehen.

„Derselbe Grundgedanke findet sich auch in den Ursprüngen der amerikanischen Verfassung: Jede Regierungsform müsse so gestaltet sein, dass sie die Minderheit der Reichen gegen die Mehrheit der Armen schützt, sagte James Madison (1751 bis 1836), einer der Väter der amerikanischen Verfassung. Madisons Lösungsvorschlag für dieses Spannungsverhältnis zwischen Volk und Eliten war die repräsentative



Wohlfühl-
Therme

Bad Griesbach

**UNSER WASSER
MACHT'S!**



94086 Bad Griesbach | Thermalbadstr. 4

Tel. +49 (0) 8532 - 9615 0 | info@wohlfuehltherme.de | www.wohlfuehltherme.de



HAMA

Schwere Kost

[Lesestoff, der nicht leicht zu verdauen ist.]

Demokratie — de facto also eine Form der Oligarchie —, mit der sich die Sicherung der Eigeninteressen der Minderheit der Reichen gewährleisten lasse.“ Demnach „betrachten die herrschenden Eliten Demokratie als ‚notwendige Illusion‘ und bemühen sich hinter der Rhetorik von Demokratie zugleich, die zur Sicherung ihrer Eigeninteressen geeigneten oligarchischen Strukturen zu etablieren“, so Mausfeld.

Diese Regierungsform hat sich bis in die heutige Zeit fest etabliert und wird mittlerweile sogar als die einzige legitime Herrschaftsform angesehen. Demokratien im Sinne der Aufklärung sind „gerade dadurch gekennzeichnet, dass die Macht ausübenden darauf angewiesen sind, ihr politisches Handeln durch eine Zustimmung der Bevölkerung zu legitimieren“. Laut Mausfeld stellt diese Legitimierung eine Art „Revolutionsprophylaxe“ dar, was die Demokratie bislang für die Herrschenden so attraktiv gemacht habe.

In Bezug auf das Verhältnis zwischen Demokratie und Wahlen zitiert Mausfeld den renommierten Forscher über die Demokratie der Antike, Joshua Ober, der vor einigen Jahren die Frage stellte: „Woher stammt eigentlich die Idee, dass Demokratie in erster Linie durch Wahlen und Abstimmungen bestimmt sei? Die ursprüngliche Bedeutung von Demokratie ist die kollektive Fähigkeit der Bevölkerung,

im öffentlichen Raum das Wohl der Gemeinschaft zu fördern.“ Laut Mausfeld ist „die Voraussetzung der Möglichkeit von Demokratie ein intakter öffentlicher Debattenraum, in dem sich alle frei und gleichberechtigt einbringen können“. In diesem müssten „alle relevanten Informationen unverzerrt zur Verfügung stehen“, er müsste die „Pluralität gesellschaftlicher Interessen widerspiegeln“ und zudem dürfe er nicht „durch ökonomische und politische Interessengruppen dominiert oder eingeschränkt werden“.

DER ÖFFENTLICHE DEBATTENRAUM

Erfüllt der heutige öffentliche Debattenraum all diese Kriterien? Stehen sämtliche relevanten Informationen in unverzerrter Weise zur Verfügung? In einer Gesprächsrunde im Deutschlandfunk äußerte sich 2016 der ehemalige Leiter des ZDF-Studios in Bonn, Wolfgang Herles, wie folgt:

„Wir haben ja das Problem, und jetzt spreche ich wieder überwiegend vom Öffentlich-Rechtlichen, dass wir eine Regierungsnähe haben. (...) Themen, über die berichtet werden, werden von der Regierung vorgegeben. Es gibt aber viele Themen, die wären wichtiger, als das, was die Regierung vorgibt — die natürlich auch ablenken will, von dem, was nicht passiert —, aber das, was nicht passiert, ist oft wichtiger, als das, was passiert. (...) Und es gibt

tatsächlich Anweisungen von oben, auch im ZDF, da sagt der Chefredakteur: ‚Freunde, wir müssen so berichten, dass es Europa und dem Gemeinwohl dient.‘ Und da braucht er in Klammern gar nicht mehr dazu sagen: ‚Wie es der Frau Merkel gefällt.‘ Das gab es auch zu meiner Zeit. Es gab eine schriftliche Anweisung, dass das ZDF der Herstellung der Einheit Deutschlands zu dienen habe, und das ist etwas anderes, als zu berichten, was ist. Wir durften damals nichts Negatives über die neuen Bundesländer sagen, heute darf man nichts Negatives über die Flüchtlinge sagen. Das ist Regierungsjournalismus und führt dazu, dass Leute das Vertrauen in uns verlieren“, so Herles.

Ist zudem der öffentliche Debattenraum frei vom Einfluss ökonomischer und politischer Interessengruppen? Betrachtet man die deutsche Medienlandschaft, wird schnell deutlich, dass sich die oligarchische Machtstruktur auch in diesem Bereich fest etabliert hat.

Der Großteil der Tageszeitungen, Magazine sowie Radio- und TV-Sender befindet sich in den Händen weniger Großkonzerne. Darunter ist die Verlagsgruppe Axel Springer, zu der unter anderem die BILD- und WELT-Gruppe gehören, die Südwestdeutsche Medienholding (Süddeutsche Zeitung, Stuttgarter Zeitung), die Funke Mediengruppe (Hamburger Abendblatt, WAZ, myself, diverse Radiosender)

oder die Mediengruppe ProSieben-Sat.1, unter deren Dach TV-Sender wie ProSieben, Sat.1 und Kabel Eins firmieren.

Ein wahrer Gigant ist die Verlagsgruppe Bertelsmann. Zu ihr gehören unter anderem 320 Buchverlage auf 6 Kontinenten (Penguin, btb, Doubleday, Sudamericana), die RTL Group, das Musikunternehmen BMG oder die Fondsgesellschaft Bertelsmann Investments. Darüber hinaus ist der Konzern auch politisch aktiv: Die Bertelsmann Stiftung, die zu den Anteilseignern der Verlagsgruppe zählt, war maßgeblich an der Agenda 2010 beteiligt, die einen immensen Abbau des deutschen Sozialstaates bedeutete.

Eine bemerkenswerte Eigenschaft besitzt die Madsack Mediengruppe, zu der sowohl Gazetten wie die Hannoversche Allgemeine, Dresdner Neueste Nachrichten, Kieler Nachrichten und die Ostsee-Zeitung als auch das RedaktionsNetzwerk Deutschland (RND) gehören. Der größte Anteilseigner der Mediengruppe ist die Deutsche Druck- und Verlagsgesellschaft. Bemerkenswert daran: die ddvg ist eine Medienbeteiligungsgesellschaft der SPD.

Generell steht heute kein einziger Medienkonzern als „stand alone company“ da. Alle großen Medienkonzerne sind gleichzeitig Kapitalinvestoren, sind an anderen Unternehmen beteiligt, wie sie

12.8.22

DIE FANTASTISCHEN VIER



Donau-FESTIVAL.de

STADT DEGGENDORF
WIR FÖRDERN
KULTUR
niederbayern

Donau-Anzeiger

DEGGENDORF aktuell

AVPAUTOLAND

bachliberg

cofo ENTERTAINMENT

13.8.22



TRIP IS (A)LIVE 2022

14.8.22

BR Schlager Arena

HOWARD CARPENDALE

BEATRICE EGLI KERSTIN OTT

DJ ÖTZI OLI P. MÜNCHENER FREIHEIT

DEGGENDORF DONAUPARK FESTPLATZ ACKERLOH
www.donau-festival.de

Schwere Kost

[Lesestoff, der nicht leicht zu verdauen ist.]

selbst auch Beteiligungsobjekt für Kapitalinvestoren sind. Blackrock, die größte Kapitalbeteiligungsgesellschaft der Erde, ist an allen führenden Medienkonzernen mit signifikanten Investments beteiligt. In den USA hat eine kürzlich veröffentlichte Untersuchung ergeben, dass während der Coronakrise 75 Prozent (!!!) der gesamten US-Werbeausgaben von der Pharmaindustrie stammten. Wenn dies keine Abhängigkeit der Medien von Konzerninteressen darstellt, was dann?

Wie wichtig die anerkannten Leitmedien für die Herrschenden sind, zeigt sich darin, dass sich CDU und SPD im letzten Koalitionsvertrag auf eine Subventionierung von Verlegern verständigt haben, da die Auflagen der deutschen Printmedien in den vergangenen Jahren stark rückläufig waren. 40 Millionen Euro hatte der damalige Wirtschaftsminister Peter Altmaier (CDU) dafür bereitgestellt, jedoch keinen Verteilungsmodus gefunden. Auch internationale Stiftungen spielen bei dieser neuen Finanzierung eine tragende Rolle. So hat beispielsweise die Bill and Melinda Gates Foundation weltweit insgesamt 319 Millionen US-Dollar an Nachrichtensender, Zeitungen und Magazine

gespendet. Dazu zählt auch der Spiegel, der mit einer Gesamtsumme von knapp 5,5 Millionen Dollar, darunter 2,9 Millionen Dollar im vergangenen Jahr, bezuschusst wurde. In diesem Zusammenhang drängt sich die Frage auf, ob ein intakter Debattenraum, der nicht durch ökonomische und politische Interessengruppen beeinflusst wird, überhaupt vorhanden sein kann, wenn sämtliche deutsche Medien, als profitorientierte Kapitalgesellschaften, rein ökonomischen Zwängen unterworfen sind, sie sich obendrein durch institutionelle Spenden und Subventionen in eine unentrinnbare Abhängigkeit begeben haben, und darüber hinaus die Regierung auf die Berichterstattung unmittelbaren politischen Einfluss nimmt. Der publizistische Interessenkonflikt der Medien ist der systembedingte Regelzustand, nicht die Ausnahme.

Berücksichtigt man ferner, wie vehement Ansichten, die heute vom politisch definierten Narrativ abweichen, bekämpft oder gar aus dem Debattenraum ausgeschlossen werden, ist eine Widerspiegelung einer Vielzahl gesellschaftlicher Interessen und Meinungen ebenso wenig vorhanden. Beispiele dafür sind Kritik am vorherrschen-

den Bild der Corona-Pandemie, des Klimawandels, der Gender-Ideologie sowie generelle Kritik an den Leitmedien.

WAS IST DIE AUFGABE VON MASSEN MEDIEN?

„Man muss die Bürger mit einer Flut von Informationen überziehen, so dass sie die Illusion der Informiertheit haben“. Durch diese „Illusion der Informiertheit“ hat der Bürger ein politisch reines Gewissen; er fühlt sich über alles Wesentliche unterrichtet und kann abends beruhigt zu Bett gehen“, zitiert Mausfeld, in Bezug auf das Thema Demokratie und Propaganda, Paul Lazarsfeld (1901 bis 1976), einer der weltweit bedeutendsten Kommunikationsforscher. Weiter sagte Lazarsfeld, dass die Massenmedien zu den „seriösesten und effizientesten sozialen Narkotika“ zählten, da „der Süchtige seine eigene Krankheit nicht erkennt“.

Laut Michael Meyen, Professor für Kommunikationswissenschaften an der Universität München, spiegeln die Leitmedien nicht die wahre Wirklichkeit wider, sondern erzeugen eine „zweite Wirklichkeit“, die für uns den identischen Stellenwert der wahren einnehmen kann. Damit beeinflussen sie „unser Bewusst-

sein und unser Leben“, besonders dann, „wenn alle das Gleiche berichten und es keine Gegenstimmen gibt“. Die wahre Wirklichkeit ist das, „was ohne unser Wollen da ist“, ganz gleich, ob wir schlafen oder wach, ganz gleich, ob wir leben oder tot seien, so Meyen. In puncto Macht und Herrschaft zitiert er den Soziologen Ulrich Beck: „Herrschaftsverhältnisse sind Definitionsverhältnisse. Macht hat heute derjenige, der Wirklichkeit definieren beziehungsweise bestimmen kann.“

Die Definition und Steuerung von Wirklichkeit, also die systematische Beeinflussung des Bewusstseins und der natürlichen Urteilsfähigkeit, bezeichnen wir als Propaganda. Der erfolgreichste Propagandist und Begründer des Begriffs Public Relations war der Neffe Sigmund Freuds, Edward Bernays (1891 bis 1995). So ehrlich, wie es ihm später kaum jemand mehr gleichtat, beschrieb er 1928 in seinem Buch „Manufacturing Consent“ die Techniken und Anwendungsmöglichkeiten von Propaganda. Demnach sei die „bewusste und zielgerichtete Manipulation der Verhaltensweisen und Einstellungen der Massen ein wesentlicher Bestandteil demokratischer Gesellschaften“.

ili
WOHNSTOFFE

AUSMESSEN · NÄHEN
DEKORIEREN · POLSTERN

im Gutshof Birndorf
direkt an der B388
zw. Griesbach u. Pocking

Tel. 08532-921588
www.ili-stoffe.de

Mo./Mi./Fr. 9.00–18.00 Uhr
Di./Do./Sa. Termin nach Vereinbarung

VOM GUTEN DAS BESONDERE



OUTLET
SHOP
BIS
ZU **70%**
REDUZIERT

NEU
GROSSE
AUSWAHL AN
OBJEKSTOFFEN

Schwere Kost

[Lesestoff, der nicht leicht zu verdauen ist.]

„Organisationen, die außerhalb demokratischer Kontrolle stehen, lenken die gesellschaftlichen Abläufe. Sie sind die eigentlichen Regierenden in unserem Land. (...) Tatsache ist, dass wir in fast allen Aspekten des täglichen Lebens, ob in Wirtschaft oder Politik, unse-rem Sozialverhalten oder unseren ethischen Einstellungen, von einer relativ kleinen Gruppe Menschen abhängig sind. (...) Sie steuern die öffentliche Meinung“.

In diesem Zusammenhang zeigt sich, dass in unseren „modernen Demokratien“ die Steuerung der öffentlichen Meinung ein wesentlicher Bestandteil ist, damit die Herrschaftsstrukturen unsichtbar bleiben können und die oligarchischen Machtstrukturen bewahrt bleiben. Genau diese Steuerung der öffentlichen Meinung ist die Aufgabe von Massenmedien. Durch die Abhängigkeit vom Finanzkapital sind sie tief in die globale Herrschaftsstruktur eingewoben, wodurch sie ihr eigentliches Leitmotiv verloren haben, nämlich: durch unabhängiges und unverzerrtes Bereitstellen von Informationen einen intakten öffentlichen Debattenraum zu gewährleisten. Ein solcher Informationsauftrag existiert heutzutage lediglich noch

auf dem Papier. Massenmedien sind Herrschaftsmedien, und diese haben die Aufgabe und das Ziel, die herrschende Schicht zu schützen und zu stützen, weil sie selbst Teil davon sind.

Als solche „Beschützer“ agieren unter anderem Faktencheck-Portale, die sämtliche Berichte, die nicht zum vorherrschenden politischen Narrativ passen, bekämpfen. Michael Meyen bezeichnet diese als „Medienpolizei“. Weiter sagt er dazu, dass die Grundidee dieser Portale war, den journalistischen Informationsauftrag wieder zu stärken und als eine Art „Übermedium“ auf potenzielle Falschmeldungen aufmerksam zu machen. Die ersten seien demnach in den Vereinigten Staaten nach den Anschlägen vom 11. September entstanden, daraufhin jedoch von globalen Stiftungen gekapert worden, so Meyen.

In Deutschland zählt Correctiv zu den größten dieser Portale. Laut eigenen Angaben finanziert sich Correctiv durch: „Einnahmen aus eigenen wirtschaftlichen Aktivitäten, beispielsweise aus Workshops oder Buchverkäufen“, „Spenden und Beiträge von Bürgerinnen und Bürgern“ sowie die „Finanzierung von Stiftungen und Institutionen“.

Zu den größten institutionellen Geldgebern zählten 2021: Luminate — Omidyar Network Foundation (Stiftung des ebay-Gründers Pierre Omidyar), die Staatskanzlei Nordrhein-Westfalen, die GLS Treuhand, Google, die Schöpflin Stiftung, Open Society Foundations (Stiftungen des US-amerikanischen Investors George Soros) sowie die Bundeszentrale für politische Bildung. Ob für Correctiv, aufgrund der enormen finanziellen Abhängigkeit durch internationale Stiftungen sowie durch den Bund direkt, eine neutrale und faktenbasierte Berichterstattung überhaupt möglich ist, kann weitestgehend ausgeschlossen werden.

Im Zusammenhang mit der finanziellen Abhängigkeit der Massenmedien ist noch ein Blick auf die mediale Gegenseite von großer Bedeutung: die Seite der Alternativmedien. Durch eine rein nutzerbasierte Finanzierung sind diese vom herrschenden System finanziell unabhängig. Demzufolge stellen sie für das System eine immense Bedrohung dar, da sie die aufgezeigte Verflechtung zwischen Ökonomie, Politik und Medien aufdecken und damit für die Masse sichtbar machen. Durch ihre Autarkie entziehen sie sich dem ökonomischen und

politischen Einflussbereich und sind dementsprechend starkem massenmedialen Gegenwind ausgesetzt.

DIE VERWECHSLUNG MIT DER REPUBLIK

Was für ein Staat ist Deutschland? Die offizielle Bezeichnung lautet: Bundesrepublik Deutschland. Aus juristischer Sicht ist das der entscheidende Punkt — Deutschland ist in erster Linie eine Republik parlamentarischer Ausprägung.

Das Wort Republik stammt vom Lateinischen *res publica* ab und bedeutet so viel wie: öffentliche Sache und versteht sich als Gegenpart zur Monarchie. Wie Demokratien zeichnen sich auch Republiken formal dadurch aus, dass „das Staatsvolk oberste Quelle der Legitimität und höchste Gewalt des Staates“ ist sowie das Staatsoberhaupt und etwaige Volksvertreter durch Wahlen bestimmt werden. Als Staatsform hat sie sich seit der Zeit der Aufklärung überall auf der Welt fest etabliert. Der überwiegende Teil aller Staaten auf der Erde sind Republiken, die restlichen sind Monarchien.

Die Staatsform „Demokratie“ existiert juristisch nicht. Ein geschützter Begriff ist sie ebenso wenig. Dadurch war es damals

LEGENDS OF ROCK PRESENT LIVE ON STAGE

**BOHEMIAN
RHAPSODY**
THE MUSIC OF
QUEEN

© Angel Martynka 2019

**BOHEMIAN
RHAPSODY**
THE MUSIC OF QUEEN

21.05.22 | 20 UHR
NIEDERBAYERNHALLE
RUHSTORF A.D. ROTT

WWW.KULTURSAAL.DE

**KULTUR
SAAL** EVENTS

der DDR möglich, sich Deutsche Demokratische Republik zu nennen, obwohl dieser Staat alles andere als demokratisch oder gerecht war. Und dadurch ist es heute möglich, dass sich Nordkorea als Demokratische Volksrepublik Korea oder sich die ehemalige Republik Zaire als Demokratische Republik Kongo bezeichnen kann, obwohl auch diese beiden Staaten in keiner Weise demokratisch aufgebaut sind. Ebenfalls eine Bundesrepublik ist die Bundesrepublik Somalia. Weitere republikanische Staaten sind die Islamische Republik Iran, die Syrische Arabische Republik, die Bolivarische Republik Venezuela sowie die Volksrepublik China — allesamt Staaten, die unsere Ansprüche an eine Demokratie nicht erfüllen.

Wie kommt ein Staat nun aber zu einem offiziell anerkannten Demokratie-Status, wenn dazu weder eine eindeutige juristische Definition noch eine juristisch zu verlautbarende Staatsform existieren? Hierzu lautet die Antwort: Die Demokratie aus staatlicher Sicht ist letztlich nichts anderes als ein Etikett, welches mächtige Staaten sich selbst sowie anderen Staaten, die sich ihrem politischen Willen unterwerfen, ankleben können, oder auch nicht, falls sich diese weigern. Ein anerkannter Demokratie-Status ist nichts anderes als ein hegemonialer Machtstatus.

Zusammenfassend lässt sich somit festhalten, dass sowohl unsere

aktuelle Gesellschaftsstruktur nach oligarchischem Aufbau funktioniert, als auch jene zur Zeiten der Antike sowie der Aufklärung. Unser heutiges Verständnis des Demokratiebegriffs fußt augenscheinlich auf einer ungenauen bis fehlinterpretierten Übersetzung, die uns somit eine falsche Vorstellung über die tatsächlich vorherrschenden Staats- und Machtstrukturen gibt. Überdies hat es auch in der Antike kein besonderes Interesse an einer Machtverteilung auf die Mehrheit der Bevölkerung gegeben. „Elitendemokratien“, wie Mausfeld unsere heutigen Demokratien bezeichnet, zeichnen sich verstärkt dadurch aus, dass sich Macht zunehmend an der ökonomischen und politischen Spitze konzentriert, der Rechtsstaat überwiegend ausgehöhlt ist, Parlamente entweder ohnmächtig sind oder ihre oppositionelle Pflicht nicht mehr ausüben sowie die über die Jahrhunderte hart erkämpften Freiheits- und Menschenrechte immer weiter abgebaut werden — in erschreckender Geschwindigkeit seit Beginn der Coronakrise.

Diese seit Jahrzehnten mantraartige Wiederholung des Zustands eines stabilen demokratischen Deutschlands folgt inzwischen der Logik: Deutschland ist eine Demokratie, weil wir sagen, dass es so ist! Dies muss nicht mehr hintergefragt oder gar begründet werden – es ist ganz einfach so. Jedoch trägt diese

Haltung stark religiöse Züge, da wir nicht mehr nachzuvollziehen brauchen, ob eine demokratische Gesellschaft, die frei und gerecht ist und in der sich die Interessen der Mehrheit durchsetzen, tatsächlich vorhanden ist, sondern nur noch daran glauben müssen. Zudem muss die Erklärung der Volkssouveränität als Trug verstanden werden, da Souveränität ausschließlich unmittelbar funktioniert. In dem Moment, in dem wir unsere Souveränität an Dritte abgegeben, die für einen Missbrauch noch nicht einmal persönlich zur Verantwortung gezogen werden können, liegt unsere Souveränität faktisch außerhalb von uns selbst und ist damit ganz praktisch: nicht mehr vorhanden.

Was ist nun also Demokratie, wenn kein geschützter und juristisch definierter Begriff existiert, wenn kein System in der Geschichte jemals eine wahre Machtverteilung auf die Mehrheit im Sinn hatte und wenn die Ansichten über Demokratie zwischen den Herrschenden und den einfachen Menschen im Gegensatz zueinander stehen? Demokratie ist keine Staatsform, sondern ein Synonym für eine freie und gerechte Gesellschaft. Berücksichtigen wir das seit Jahren sinkende Einkommen der Menschen, die sinkenden Renten, die Reduzierung des bezahlbaren Wohnraums, den stetigen Abbau des Gesundheits- und Sozialsystems und gleichzeitig

die enorme Steuergerechtigkeit und die zunehmende Vermögensakkumulation der Hypervermögenden, kann von einer gerechten Gesellschaft nicht annähernd die Rede sein. Ebenso wenig von Freiheit, da diese in der aktuellen Zeit so massiv eingeschränkt wurde wie selten zuvor.

Zu der Erkenntnis, dass der Neoliberalismus mit echter Demokratie unvereinbar ist, gelangen mittlerweile immer mehr Menschen. 25 Prozent der Befragten waren der Ansicht, dass wir zurzeit in keiner Demokratie leben. 17 Prozent waren zwar dieser Ansicht, sagten aber zugleich, dass die Demokratie enorme Probleme habe. Dies waren insgesamt deutlich mehr als vermutet. Bezüglich eigener Verbesserungsvorschläge lauteten die häufigsten Antworten, dass eine reale Mitbestimmung am politischen und gesellschaftlichen Geschehen hergestellt werden müsse, dass die Interessen der Kinder und die Stärkung von Bildung und Gemeinwohl deutlich vermehrt in den gesellschaftlichen Fokus gerückt sowie das Recht auf freie Meinungsäußerung gestärkt werden sollten. Für die Mehrheit der Befragten waren „Mitbestimmung“ und „Meinungsfreiheit“ entscheidende Bestandteile einer demokratischen Gesellschaft. Und 88 Prozent waren der Meinung, wahre Demokratie könne ausschließlich von unten entstehen.



aufHellerUND
BARDE

Historisches
Mittelalterfest Arnstorf

10.-12. JUNI ANNO 2022

**Drei Tage
Geschichte
zum Erleben**

Historischer Festzug, Musik, Ritterturniere,
Händler- und Handwerkermarkt,
Kinderprogramm, Spiel- und
Gauklerspektakulum, Lagerleben
UND VIELES MEHR...

www.auf-heller-und-bar.de
facebook/AufHellerUndBarde | Veranstalter: Markt Arnstorf · 94424 Arnstorf

Training und Probetraining:
Samstag 10.00 - 11.30 Uhr

Ort:
„Tai Chi Halle“
Sporthalle an der Mittelschule Pocking
gleich hinter der Polizeidienststelle Pocking
Indlinger Straße 14b | 94060 Pocking

Training und Probetraining:
Donnerstag 19.00 - 20.30 Uhr

Ort:
Sporthalle der Grundschule Hartkirchen
Obere Imntalstraße 24 | Hartkirchen
94060 Pocking

Kampfkunst & Selbstverteidigung

für Männer & Frauen

Wing Tsun | Tai Chi Chuan | Escrima
in Pocking

**Neuer Anfängerzyklus -
Probetraining kostenlos, jetzt anmelden!**

Wing Tsun Kung Fu

Wing Tsun gilt als eines der effektivsten und gleichzeitig elegantesten chinesischen Kampf- und Selbstverteidigungssysteme.

Wing Tsun trainiert Körper und Geist gleichermaßen und entwickelt vor allem Körperspannung, Rumpfstabilität, muskuläre Tiefensensibilität, Schnellkraft, sowie die Fähigkeit sich entspannt, präzise und flexibel zu bewegen. Für die Selbstverteidigung ist das Wing Tsun vor allem deswegen geeignet, weil es den Übenden schult, sich auch mit weniger Körperkraft gegen die Angriffe eines deutlich stärkeren Gegners zu behaupten.

Tai Chi Chuan

Tai Chi Chuan ist eine der drei „inneren Kampfkünste“ und ist im Westen vor allem aufgrund seiner positiven Wirkungen auf die Gesundheit bekannt. Entspannung, die Einheit von Körper und Geist sowie das Erzielen von Balance und Harmonie gelten als Ziele im Tai Chi.

Gleichzeitig ist Tai Chi Chuan aber auch eine der effektivsten Kampfkünste überhaupt, indem es im Körper eine innere, ganzheitlich verbundene Kraft erzeugt, durch die selbst mit kleinsten Bewegungen erstaunliche Wirkungen erzielt werden können.

Escrima

Escrima stammt ursprünglich von den Philippinen und ist ein Kampf- und Selbstverteidigungssystem, das mit kurzen Rattan-Stöcken trainiert wird.

Der hauptsächliche Zweck des Stockkampf-Trainings ist die Ausbildung von schnellen Reflexen, besserer Ganzkörper-Koordination, Beweglichkeit, ausgeprägter kognitiver Fähigkeiten und schneller Schrittarbeit - und zudem macht Escrima unglaublich viel Spaß!

Wing Tsun - effektive Selbstverteidigung für jedermann

Sport & Entspannung - Innerer Ausgleich und Fitness

Escrima - Training für Koordination, Schnelligkeit und Körperspannung



Kontakt und weitere Informationen:
Matthias Müller, Tel +49 (0)171 / 85 66 079
www.ewto.com



WIR-ZEIT

Serfaus-Fiss-Ladis ist mit einer Vielzahl von Wanderwegen, Trails und Attraktionen für den Familien- und Aktivurlaub gerüstet wie kaum eine andere Ferienregion in den Alpen. Der Familien-Aktivurlaub wird hier zum ganz besonderen Erlebnis für Groß und Klein.

ORTE, die uns TIEF BERÜHREN.

JA, ES GIBT SIE NOCH. DIE WAHREN KRAFTPLÄTZE.

ORTE, DIE UNS AUFLADEN. MIT LEBENSLUST. ORTE, DIE DIE SEELE LÄCHELN LASSEN, WEIL SIE SO ERHABEN SIND. UND ERHEBEND ZUGLEICH. WO JEDER NEUE TAG MIT EINEM LEUCHTEN BEGINNT. DIE SONNENFUNKEN AUF DEM WASSER. DIE BERGGIPFEL IN DER MORGENSONNE. DIE SATTGRÜNEN WIESEN. DIE KINDERAUGEN.

FISS.

Was ist es, das uns so tief berührt sein lässt, wenn wir an manchen Orten verweilen und woran sich unsere Sehnsüchte entflammen, wenn wir nur an sie denken?

Die berühmten, in zahllosen alten Liedern besungenen Tiroler Berge sind ganz sicher so ein Ort. Die majestätischen Gipfel, die ausgedehnten Wälder, die sonnigen Bergwiesen, die glasklaren Bäche und Seen – hier bleibt keine Seele unberührt.

Wenn Tirol das Sahnestück der österreichischen Alpen ist, dann ist das Hochplateau Serfaus-Fiss-Ladis ganz sicher die Kirsche auf dem Sahnehäubchen. Nirgendwo im Lande scheint die Sonne öfter, nirgendwo ist das Angebot für den Urlaubsgast vielfältiger und umfangreicher. Jeder der drei Orte hat sein eigenes Wesen und auch sein ganz besonderes Urlaubsangebot. Zusammen genommen ist dieses Angebot wohl eines der vielfältigsten und besten, das man im gesamten Alpenraum finden wird.

Hier oben auf über 1400 Metern Höhe, sprichwörtlich über den Gipfeln stehend, sticht das Schlosshotel Fiss selbst auf

dem hohen Niveau der Tiroler Hotellerie ganz deutlich hervor. Seit über 30 Jahren setzt sich das Schlosshotel das Ziel, sich selbst zu übertreffen und die Messlatte noch einmal höher zu setzen.

Durch eine konsequente Ausrichtung aller Ideen und Visionen auf die – oft unausgesprochenen – Wünsche der Gäste von heute – und auch derer von morgen – war das Schlosshotel in Sachen Wellness, Genuss, Service und entspanntem Luxus seiner Zeit immer einen kleinen Schritt voraus.

Doch es ist nicht nur die Leistung und das Ambiente im Schlosshotel selbst, es ist vor allem die ganz außergewöhnliche Einbindung der Gäste in die Urlaubsregion Serfaus-Fiss-Ladis insgesamt. Man ist stolz auf das, was man dem Gast – egal ob groß oder klein – zu bieten hat und der herzlichen Einladung, die ganze Vielfalt an Attraktionen, Abenteuern und Erlebnissen zu erkunden und sich von ihnen überwältigen zu lassen, ist unmöglich zu widerstehen.

Die Heimat des Schlosshotel Fiss zählt nicht umsonst zu den meist ausgezeichneten

GRENZENLOSES HOCHGEFÜHL

Der umwerfende Blick über den Wellness-Außenbereich des Schlosshotel Fiss lässt den Alltag sprichwörtlich im Tal zurück. Hier breitet die Seele ihre Flügel aus und lässt sich zu den höchsten Gipfeln tragen.





ERLEBNIS FÜR DIE GANZE BANDE

Das Schlosshotel Fiss ist ein echtes Familienhotel - und versteht es dabei auf einzigartige Weise, die Bedürfnisse der kleinen und großen Gäste elegant unter einen Hut zu bekommen.



neten Regionen Österreichs. Sie ist ein Paradies für aktive Biker, mit unzähligen Singletrails, E-Bike-Strecken und dem legendären Bikepark SFL, den selbst Profi-Downhill-Sportler regelmäßig besuchen. In der Abenteuerbergwelt mit ihren phantastischen Themenwanderwegen und interaktivem Geocaching gibt es so viel zu erkunden, dass ein Urlaub dafür wohl kaum ausreicht. Auch für Spaß und Nervenkitzel ist gesorgt - verschiedene Funparks und Attraktionen wie dem „Serfauser Sauser“, dem „Schneisenfeger“ oder dem „Fisser Flitzer“ lassen jeden Tag immer wieder viel zu kurz werden. Wandern und Klettern ist in der Tiroler Bergwelt natürlich eine Selbstverständlichkeit, bis auf über 3.000 Meter Höhe reichen die Touren und Wände, die solo oder geführt erobert werden können.

Natürlich kommt auch der Genuss nicht zu kurz: eine Vielzahl von Qualitäts-Bergrestaurants, Almen und kulinarischen Specials wie dem Bergpicknick, dem Crystal Cube oder der Genussgondel laden zum Schlemmen und zur herzhaften Stärkung ein.

Die ganze Region ist voll und ganz auf den Familienurlaub eingestellt. Abenteuer-Wanderwege begeistern die Kids und sorgen für spannende Erlebnisse. Bei den vielen Wasser- und Actionspielflächen lassen die kleinen Berggeister die Handys gerne links liegen. Natürlich hat auch das Schlosshotel selbst einen eigenen Spielplatz, auf dem sich nach Herzenslust geturnt und getobt werden will.

Am Schönsten haben es aber die Wasserratten im Schlosshotel Fiss: auf 5.000 m² verteilen sich die Wasserwelten Aquamonte und Splash, das Schloss Spa, das Family Spa (Textilzone) und das Fitness-Center Schloss Gym. Kinder leben sich in ihrer eigenen Wasserwelt „Splash“ nach Herzenslust aus. In dem schallisolierten Hallenschwimmbad ist Wasserspritzen ausdrücklich erlaubt. Eine 48m lange doppelt gewundene Reifenrutsche und eine Wellenrutsche sind nur zwei der zahlreichen Attraktionen des Aquaparks. Eine Schaukelbucht sorgt für hohen Wellengang und ein Babybecken erfreut die kleinsten der jungen Schlosshotelgäste.

Kulinarisch bietet das Schlosshotel Fiss mit seinen verschiedenen Bereichen wie dem Hotelrestaurant mit dem Kinderbuffet und dem A la Carte Restaurant „Beef Club“ jedem Gast die Möglichkeit, seinen Lieblingsplatz zu finden und die überragende Küche zu genießen, hinreißend begleitet von der ausgesprochen aufmerksamen Restaurantcrew. Das Schlosshotel Fiss ist in vielerlei Hinsicht höher gelegen, als die meisten anderen Destinationen - näher kann der Freund des luxuriösen alpinen Lebensstils dem Himmel nicht kommen.



**SCHLOSSHOTEL
FISS**

Information von:
Schlosshotel Fiss
Laurschweg 28 | A-6533 Fiss (Tirol) Österreich
Tel. 0043 / 5476 / 63 97-0
www.schlosshotel-fiss.com
info@schlosshotel-fiss.com

DIE FESCHN SEITEN

+++ Trendguide +++ Spring 2022 +++



HIER blüht das LEBEN!

WENN ES EIN MODISCHES MUSTER GIBT, DAS WIE KEIN ANDERES FÜR DIE LEICHTIGKEIT UND FRISCHE DES FRÜHLINGS UND FRÜHSOMMERS STEHT, DANN SIND DIES UNBESTREITBAR FLORALE DESIGNS UND BLÜTEN PRINTS.

DAZU PASSEN LÄSSIGE, BEQUEME SCHNITTE, SPIELERISCHE ACCESSOIRES UND FRÖHLICHE FARBEN - FERTIG IST DAS OUTFIT FÜR DIE KOMMENDEN WOCHEN!

Natürliches Mintgrün ist ein echter Teamplayer in Sachen modischer Kombinationsfähigkeit - passt zu (fast) allem, frischt jeden Look wohltuend auf und lässt dabei viel Spielraum für Accessoires - egal ob sportlich oder sexy-elegant, diese Farbe passt immer!

Gesehen bei: Zöls, Mode & Sport, Fürstzell.

Jeans mit Schlag sind wieder voll im Trend - kombiniert mit einer klassischen weißen Bluse und coolen Sneakern kann modisch schon nichts mehr schief gehen. Selbstbewusste Akzente mit den passenden Accessoires gesetzt - fertig ist das Frühlings-Statement!

Gesehen bei: Zöls, Mode & Sport, Fürstzell.

Outfit links: Hose im trendigen Flower-Print und Shirt, beides von 'GUESS' (brandneu bei ZÖLS!), dazu Shopper und Handtasche sowie Stretchgürtel von 'Intermoda Accessoires', der gestreifte Schal von 'Esprit Accessoires' rundet das frische Frühlingsoutfit stimmig ab.

Outfit Mitte: Florales, leichtes Sommerkleid von 'Esprit', dazu die Tasche, Handtasche und Schal in pink von 'Intermoda Accessoires'.

Outfit rechts: Jeans, Bluse und Sneaker von 'Heimatliebe'.

Gesehen bei Zöls Mode & Sport, Fürstzell

Landscapes &
LANGUSTEN

WENN DER EINKLANG VON KÖRPER, GEIST UND SEELE WICHTIGER IST DENN JE, GIBT ES KAUM EINEN BESSEREN ORT AUF DER ERDE ALS GENAU HIER!

CURAÇAO - DIE BUNTE PERLE IN DER KARIBIK

Curaçao gehört zu den ehemaligen Niederländischen Antillen, die am 10. Oktober 2010 aufgelöst wurden. Es ist nun, genau wie Aruba und Bonaire, die in unmittelbarer Nähe gelagert sind (so genannte ABC-Inseln) ein autonomes Land im Königreich der Niederlande. Der Niederländische König ist nach wie vor das offizielle Staatsoberhaupt der Karibikinsel. Curaçao ist mit einer Größe von 444 Quadratkilometern die größte dieser ABC-Inseln. Sie hat circa 173.000 Einwohner. Die Hauptstadt ist Willemstad, deren Altstadt und Hafenfront im Jahre 1997 zum UNESCO Weltkulturerbe erklärt wurden.

Als Amtssprachen in Curaçao gelten Niederländisch, Papiamentu und Englisch. Papiamentu ist eine Kreolsprache mit spanischen, portugiesischen, niederländischen und englischen Elementen und herrscht in der Praxis weitgehend als dominierende gesprochene Sprache vor. Auch Spanischkenntnisse sind auf der Insel weit verbreitet. Deutsch wird auf Curaçao eher selten gesprochen. Allerdings weisen das Niederländische und das Deutsche einige Ähnlichkeiten auf. Vielleicht werden Sie einige Worte aus dem Niederländischen ganz einfach ableiten können.

Aus der karibischen See frisch auf den Tisch: An Meeressfrüchten höchster Qualität besteht kein Mangel, für ein paar Euro bekommt man bestes Street-Seafood an (fast) jeder Straßenecke.





Zum Jahresbeginn 2022 lebten insgesamt 157.690 Menschen auf Curaçao. Der größte Teil der Bevölkerung konzentriert sich auf die Hauptstadt Willemstad und den urbanen Raum rund um das Schottegat im zentral-östlichen Teil der Insel.

Die Einwohnerschaft Curaçaos besteht aus einer Vielzahl von Ethnien. Die meisten Bewohner sind Nachkommen ehemals versklavter Afrikaner. Rund 6 % der Bevölkerung sind niederländischer Abstammung.

Wenige Insulaner stammen von Arawak-Indianern ab, den Ureinwohnern bei der europäischen Entdeckung der Insel. Daneben gibt es Nachfahren von sephardischen Juden, die im 17. Jahrhundert aus Spanien und Portugal vor der Inquisition geflohen sind, sowie von der Ölindustrie angeworbene Gastarbeiter aus Asien, Südamerika und der Karibik. Die Bürger Curaçaos haben die niederländische Staatsbürgerschaft und sind somit auch EU-Bürger.

AMSTERDAM IM KARIBIK-LOOK:

Himmelblau, pistaziengrün und bonbonrosa leuchten die Giebel von Willemstad. Nicht von ungefähr wurden weite Teile von Curaçaos Hauptstadt schon vor 20 Jahren als Unesco-Weltkulturerbe unter Schutz gestellt.

Viele der markanten Stadtvillen und Landhäuser mit den typisch holländischen Treppen- und Glockengiebeln haben sich etwa in Otrobanda erhalten, das zu den schönsten Kolonialvierteln der ganzen Karibik zählt. Ebenfalls mit dem Unesco-Titel bedacht wurde das Viertel Punda auf der anderen Seite der Sint-Anna-Bucht mit der berühmten Handelskade, einer farbenfrohen Häuserfront direkt zum Wasser hin. Und auch große Teile der Stadtviertel Pietermaai und Scharloo sind geschützt.

Der gute Zustand der Gebäude, die teilweise aus dem 17. und 18. Jahrhundert stammen, ist sowohl Curaçaos Lage außerhalb des Hurrikangürtels zu verdanken als auch den beharrlichen Restaurierungsarbeiten und engagierten Bemühungen rund um den Denkmalschutz. Bis heute hat sich auf Curaçao der Brauch erhalten, alle Häuser zum Jahresende neu zu streichen, und so präsentiert sich die Insel jedes Jahr zum Weihnachtsfest im strahlend neuen Look.

Extra-Tipp für Kulturfans: Curaçao ist die Heimat von zahlreichen international angesehenen Künstlern. Viele kann man in ihren Ateliers besuchen, und auch eine Reihe von Kunstgalerien hat die Insel, etwa die Jean Girigory Gallery mit Gemälden, Skulpturen, Keramiken, Masken und Glasarbeiten oder die Nena Sanchez Gallery mit ihren karibisch-bunten Bildern voller Lebensfreude.

Das türkisfarbene karibische Meer von Curaçao ist wohl einmalig. Curaçao – eines der drei beliebtesten Wassersportziele der Erde bietet atemberaubende Tauch- und Schnorchelspots.

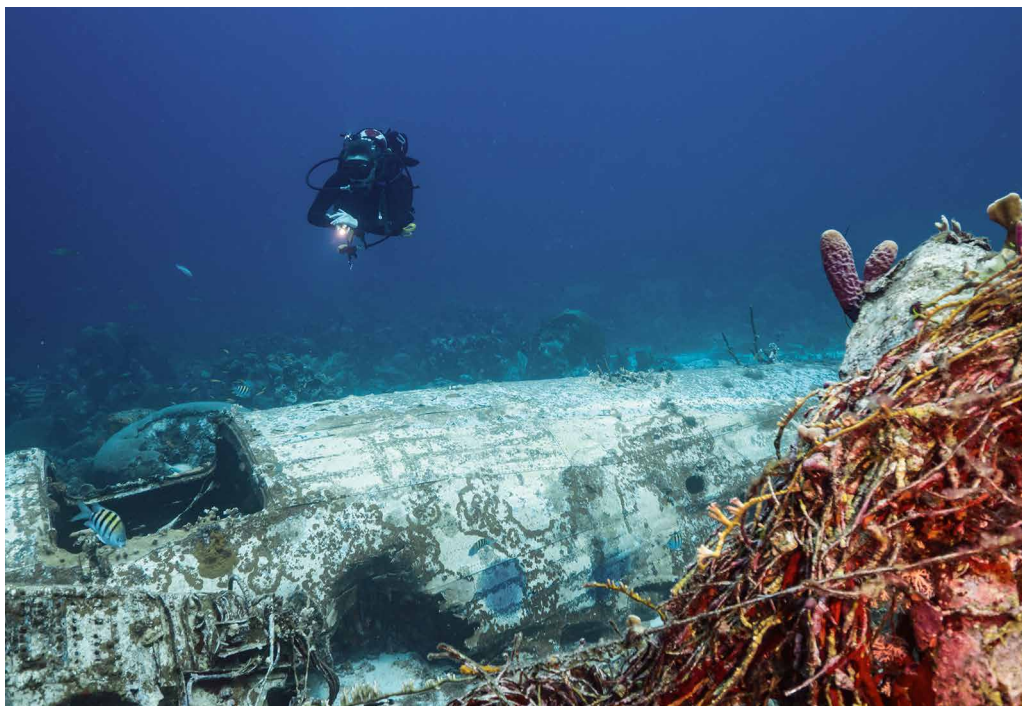
Taucher und Schnorchler schwärmen Weltweit über die farbenfrohe und fantastische Unterwasserwelt Curaçaos. Wir von Karibiksport wissen auch warum. Kaum eine Insel auf diesem Planeten hat so viele wundervolle, kleine Sandstrände auf dem begrenzten Inselraum. Über vierzig dieser Strände gibt es auf Curaçao, und mit circa 70 Landtauchplätzen seid Ihr nicht auf Bootstauchgänge angewiesen.

Die übrigen Tauchplätze und fantastischen Geheimnisse der Unterwasser Reise auf Curaçao sind mit dem Tauchboot bequem zu erreichen. Curaçao mit seinem umsäumenden Riff in unmittelbarer Nähe zur Küste, ungefähr 70 Tauchorten, ruhigen Gewässern und guter Sicht, hat für jeden Taucher etwas zu bieten.

Im Durchschnitt liegen die Sichtweiten bei über 30 Meter und die durchschnittliche Wassertemperatur beträgt 29 Grad. Das umsäumende Riff beginnt nah an der Küste, und ist oft nach bereits 10 Metern ab der Wasserlinie zu erreichen. Deshalb ist Curaçao weltweit bekannt für Tauchgänge von Land aus.

Die Schönheit von Curaçaos Unterwasserwelt wird euch verzaubern. Es gibt keinen anderen Platz in der Welt, der Tauchen vom Strand aus in solch vielfältigem Umfang bietet um die Schönheit des Meeres zu genießen. Im Gegensatz zu den meisten anderen Urlaubsregionen taucht ihr auf Curaçao in der Regel selbstständig. In Zusammenhang mit einem Leihwagen und eurer Ausrüstung genießt ihr eine tauchersche Freiheit, die einzigartig ist.

Es sind Straßenkarten erhältlich sowie unseren Tauchreiseführer, auf denen die Tauchplätze eingezeichnet sind. Eine Vielzahl von Tauchgebieten entlang der südlichen Küste von West- bis Ostpunta. Am Rand der Hauptverkehrswege platzierte große Steine, welche rot/weiß bemalt und mit Taucherflagge, Name oder Nummer des Tauchplatzes versehen sind, markieren die Abfahrten zum Tauchspot.



Gleich hinter der Brandung markiert eine Signalboje den Standort der Überbleibsel eines kleinen Sportflugzeugs, daher der Name "Airplane Wreck". Das Flugzeugwrack ist von Korallen bewachsen und damit ein schönes Fotomotiv für reizvolle Nahaufnahmen.

Die schönen karibischen Riffe sind geprägt von riesigen Steinkorallen und Schwämmen. „Sponge Forest“ wird euch mit seinen Tonnen-, Trichter- und Orgelpfeifenschwämmen von beachtlicher Größe beeindrucken! Aber auch für Wrackliebhaber ist einiges geboten: einige Wracks liegen in geringen Tiefen, viele davon problemlos von Land aus zu betauen. Das „Tugboat“ und die „Superior Producer“ sind schon so etwas wie Unterwasser-Markenzeichen Curaçaos.

MUSHROOM FOREST

Einer der bekanntesten Tauchplätze auf Curaçao. Im Laufe der Zeit sind die Hartkorallen derart gewachsen, dass sie Pilzen ähneln. Daher der Name. Unter jeder einzelnen dieser Korallenformationen wartet eine Fülle an Meereslebewesen darauf, von Euch angeschaut, bewundert und fotografiert zu werden. Lasst Euch dieses Naturschauspiel nicht entgehen: You're gonna love it!

AIRPLANE WRECK

Vom Strand an der Bucht von Santa Martha erreicht Ihr bequem mehrere Tauchspots. Mit dem Boot gelangt Ihr darüber hinaus zu zahlreichen weiteren Tauchplätzen in der Nähe. Gleich hinter der Brandung

markiert eine Signalboje den Standort der Überbleibsel eines kleinen Sportflugzeugs, daher der Name "Airplane Wreck". Das Flugzeugwrack ist von Korallen bewachsen und damit ein schönes Fotomotiv für reizvolle Nahaufnahmen.

HELL'S CORNER

Der Tauchspot Hell's Corner ("Teufelsecke") verdankt seinen Namen der starken Strömung in der Nähe seines ursprünglichen Standorts. Inzwischen wurde die Tauchboje an eine ruhigere Stelle verlegt, damit auch ungeübtere Taucher diese großartige Steilwand entdecken können. Freuen Sie sich auf eine Fülle von Hirnkorallen, Röhrenschwämmen, Scheibenanemonen und großen Gorgonien. Darüber hinaus begeistert dieser Tauchplatz mit zahlreichen Fischarten, Stachelmakrelenschwärmen, Barrakudas, Meeresschildkröten und Langusten. Gefleckte und grüne Muränen sind ebenfalls vertreten.

Das karibische Meer um Curaçao bietet eine intakte Unterwasserwelt und eine große Auswahl von mehrfarbigen Fischen, es gibt beim Tauchen auf Curaçao also einiges zu sehen. Das Meer ist bemerkenswert ruhig und die Konditionen sind ausgezeichnet für sowohl Tauchen als auch Schnorcheln.





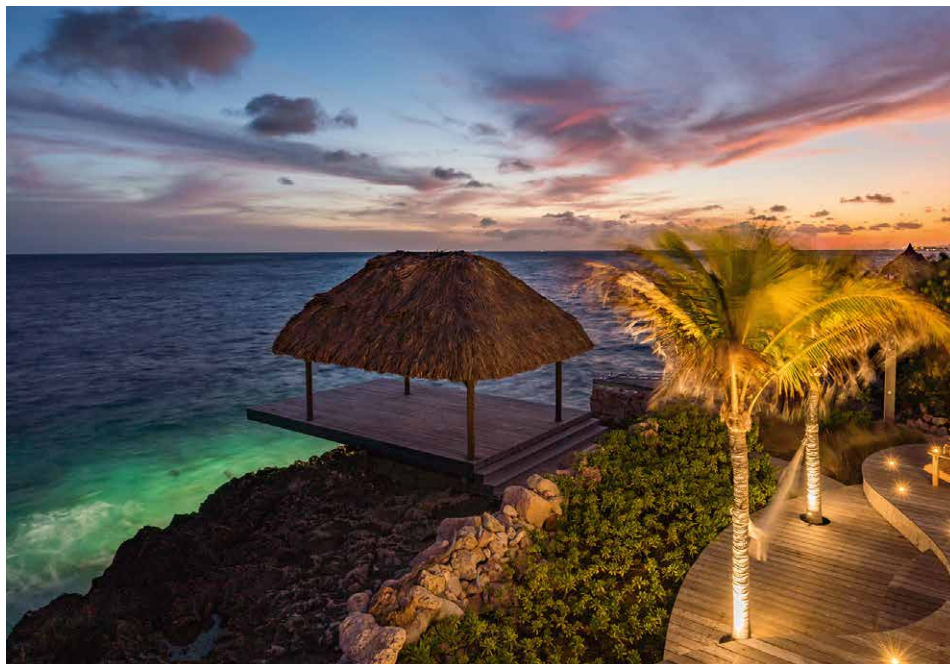
DER LEGUAN-DAS WAHRZEICHEN FÜR CURAÇAO

Die Leguane lieben das trockene-feuchte Klima und fühlen sich auf Curaçao pudelwohl. Man trifft sie fast überall. Sie sitzen am Straßenrand, manchmal auf der Straße. Leider werden auch viele überfahren. Es gibt hier so viele Leguane, so dass die Einheimischen sogar auf die Jagd gehen und ihr leckere Leguansuppe daraus machen. Wer aber gerne mal eine Vielzahl von Leguanen sehen möchte, der hält einfach mal im Bahia Hotel an und setzt sich auf die Terrasse vom Restaurant. Dort sitzen die Leguane unter den Tischen und in den Bäumen. Aber nicht zu spät kommen. Die Leguane sind nach dem Faultier das zweitfaulste Tier. Sie werden natürlich am Restaurant gefüttert, deswegen sind sie auch so zahlreich vertreten.

HEISS UND TROCKEN

Curaçao ist für karibische Verhältnisse eine recht trockene Insel. Denn als "Insel unter dem Wind" ist auf ihr der Einfluss des regenbringenden Nordost-Passats gering. Dieser läßt seine heftigen Regengüsse auf den weiter nordöstlich gelegenen "Inseln über dem Wind" ab. Auf Curaçao sorgt er lediglich für eine stete frische Brise, die die Luftfeuchtigkeit erträglich macht. Die jährliche Niederschlagsmenge beträgt im Mittel 550 mm. Mit Werten zwischen 200 und 1200 mm ist sie jedoch recht starken Schwankungen unterworfen. Aufgrund des wenigen Regens sind 8-9 Sonnenstunden pro Tag normal.

Eine ausgesprochene Regenzeit mit tagelangem Dauerregen kennt Curaçao nicht. Oktober bis Dezember ist die einzige regnerische Phase. Mit 12 Regentagen und fast 100 mm Niederschlag ist der Dezember der feuchteste Monat. Die Regenfälle dauern aber nicht



lange. Dass sie in dieser Zeit vermehrt auftreten, liegt an den Ausläufern der Hurrikane, die mehr oder weniger Regen im Gepäck haben. Von Tropenstürmen richtig getroffen wird Curaçao allerdings nicht, da die Insel abseits der Hurrikan-Zone liegt. Besonders trocken ist es im März. An den 2-3 Regenta-

gen des Monats fallen lediglich 15 mm.

Der Mittelwert der Lufttemperatur liegt bei 27-28 Grad. Tagsüber erwärmt sie sich auf durchschnittlich 29-32°C und sinkt nachts auf 24-26°C ab. Die heißesten Monate sind August und September. Werte von 35 Grad sind dann keine

Seltenheit. Die "kühlste" Zeit des Jahres befindet sich in den Monaten Januar und Februar.

Die Wassertemperaturen liegen im Schnitt bei warmen 25-28°C, die Luftfeuchtigkeit bei 75 %.

Die windabgewandte Seite der Insel ist trockener und milder als die Windseite.





Die Königin-Emma-Pontonbrücke, benannt nach der gleichnamigen niederländischen Königin (1858–1934), verbindet die Stadtteile Punda und Otrabanda und kann zur Seite geschwenkt werden, um Schiffe hinein-zulassen. Eine weltweit einzigartige Konstruktion und vor allem bei Nacht, wenn sie erleuchtet ist, wirklich sehenswert. Wer sich auf der Brücke befindet, während sie sich öffnet, hat Pech gehabt und muss warten. Aber es gibt Schlimmeres. Denn den Blick von dort auf die Regenbogen-fassade der Stadt kann man gar nicht lange genug genießen.

BLUE CURACAO - DER LIKÖR, DER DIE INSEL BERÜHMT GEMACHT HAT

Jeder hat sicher schon mal von ihm gehört und/oder im Supermarkt im Regal stehen sehen: Blue Curacao, ein blauer Orangenlikör, der auf der Karibikinsel seinen Ursprung hat. Der Blue Curacao gilt als der Basislikör für Cocktails. Die Rezeptur für den Curacao Likör stammt aus dem Jahre 1896 ebenfalls von dieser Insel. Grundlage für den beliebten Likör bilden die Schalen der Pomeranzen. Bei der blauen Blue Curacao Farbe handelt es sich um den Zusatz von Lebensmittelfarbe. Die blaue Farbe wurde eingesetzt, um neue Trends zu kreieren. Dies war bis dahin nicht möglich gewesen, da es keine blauen Zutaten gab.

DER URSPRUNG UND HERSTELLUNG DES BLAUEN LIKÖRS

Ende des 15. Jahrhunderts wurde die Karibikinsel Curacao von

den Spaniern entdeckt und diese wollten versuchen, dort Orangen-bäume zu pflanzen. Die Bäume waren allerdings nicht geschaffen für das dortige Klima und die vorherrschenden Bodenverhältnisse. Das Ergebnis waren ungenießbare Früchte, die verwitterten und eine Unterart der Bitterorangen darstellten, Laraha genannt. Für die Blue Curacao Zubereitung werden die getrockneten Schalen der Laraha wie auch die Schalen anderer Orangen und Bitterorangen in Alkohol wie beispielsweise Cognac oder Branntwein eingelegt, um den Orangen-geschmack aus den Schalen heraus zu lösen. Um ein raffinierteres Aroma zu erreichen, werden auch noch die Schalen weiterer Zitrusfrüchte, diverse Gewürze, Kräuter und Aromastoffe zugesetzt. Alle Curacaos haben mindestens 20% Alkoholgehalt, der Blue Curacao Alkoholgehalt liegt bei 21%. Charakteristisch ist die tiefblaue, verführerische Farbe

und der unvergleichliche Orangen-geschmack mit verschiedenen Bitternuancen. Das entstandene Mazerat wird mit einer Alkohol-Wasser-Zucker Mischung abgefüllt.

BLUE CURACAO COCKTAILS UND DRINKS

Es gibt zahlreiche Blue Curacao Rezepte, in denen der beliebte Orangenlikör einen fixen und bedeutenden Bestandteil ausmacht. Mit seinen Blue Curacao Prozent von 21, zählt der Likör zu den eher leichten Spirituosen und eignet sich bestens zum Mixen von Cocktails, Longdrinks und anderen Mixgetränken. Die Blue Curacao Haltbarkeit ist in ungeöffnetem Zustand nicht wirklich begrenzt, da der Alkohol und der Zucker konservierend wirken. Eine geöffnete Flasche sollte jedoch im Kühlschrank aufbewahrt und innerhalb weniger Wochen aufgebraucht werden, um das volle Aroma genießen zu können.

GARTENMÖBEL, DIE WIR LIEBEN!

WIE ENTSTEHEN KLASSIKER? WENN FORM UND FUNKTION EINE ALLIANZ EINGEHEN, DIE AUCH NACH LANGER ZEIT NOCH ALS QUALITÄTSREFERENZ GILT. WENN SICH DIE TRADITION DES HANDWERKS WIE SELBSTVERSTÄNDLICH MIT MODERNSTER TECHNIK VEREINT. **WENN HOCHWERTIGE WERKSTOFFE MIT GRÖSSTMÖGLICHER SORGFALT VERARBEITET WERDEN.**

BEWÄHRTE MÖBEL FÜR INNEN UND AUSSEN, FÜR DEN VIELFÄLTIGEN EINSATZ IM PRIVATEN WIE GEWERBLICHEN BEREICH, FÜR ALLE GELEGENHEITEN, FÜR VIELE JAHRE. MÖBEL MIT CHARAKTER EBEN. ECHE LIEBLINGSSTÜCKE, DIE FÜR ATMOSPHERE SORGEN. **DENN WIR MÖCHTEN, DASS SIE SICH DAMIT WOHLFÜHLEN.**



Transparent und leicht. Trotzdem enorm stabil und überraschend gemütlich! Das Slope Möbelprogramm von **WEISHÄUPL** ist vielseitig einsetzbar, absolut wetterfest – und beherrscht obendrein das Spiel mit Licht und Schatten.

Stuhl, Sessel und Lounge Chair lassen sich stapeln, der Barhocker macht in der Küche wie auf der Terrasse eine gute Figur. Das Gestell aus glasperlen-gestrahlttem oder schwarz pulverbeschichtetem Edelstahl trägt ein Geflecht aus pflegeleichtem Polyestergerewebe. Passend dazu bieten wir verschiedene Tische an.

Das „Loft“ Programm der Marke **WEISHÄUPL** beeindruckt mit feinen Details. Beispielsweise einer Bank, deren spezielle Ergonomie für Sitzkomfort sorgt. Wir bieten sie in verschiedenen Längen zu den form-schönen Tischen aus massivem Teakholz an. Der passende Loft Sessel mit absolut wetterfesten, pulverbeschichteten Aluminiumdetails greift die klassische Form des klappbaren Regiestuhls auf. Selbstverständlich kann er mit jedem unserer vielseitigen Acryltuch-Stoffe bezogen werden.

Information von:
Oberer Markt 18-22 | Eging am See
www.apfelboeck-eging.de

trend
tisch
küche
heim
garten
grill

zuhaus
gemütlich machen!

Gartenmöbel, die wir lieben! Unsere Trends für 2022 bieten für jeden Lebensstil das richtige Produkt. Denn genau jetzt ist Zeit, das Zuhause gemütlich zu machen! Wir freuen uns, Sie persönlich vor Ort zu beraten – oder schreiben Sie uns einfach an info@apfelboeck-eging.de!

 **APFELBÖCK**



Apfelböck e.K.

Oberer Markt 18-22
94535 Eging am See
www.apfelboeck-eging.de



Erlebnis Innviertel

VERKOSTUNG

DIE INNVIERTLER KÜCHE IST SEIT JEHER REICH AN GESCHMACK. MIT DEN **FEINSTEN ZUTATEN DER REGION** ZAUBERT DER **KIRCHENWIRT IN DIERSBACH** JETZT EIN KÖSTLICHES INNVIERTLER DEGUSTATIONSMENÜ.

„Surf & Turf“ - im Kirchenwirt Style - das ist eine langsam und butterzart geschmorte Backe vom Innviertler Ochsen und ein knusprig gegrilltes Filet vom Zander, serviert mit einem Ricotta Tascherl mit glaciertem Spargel. Die Sauce dazu ist schlichtweg unfassbar...



Regelmäßige Leser unseres Magazins wissen, dass wir im Bereich der ausgesuchten Gastronomie ganz besonders auf Themen der saisonalen und regionalen Küche Wert legen. Zwar haben diese Schlagworte in den letzten Jahren eine gewisse Inflation erleiden müssen, jedoch gibt es immer wieder Gastwirte, die durch ihre hemmungslose Kreativität und höchstes fachliches Können das volle Potenzial der heimischen Kulinarik auszuschöpfen verstehen. Regional und saisonal zu kochen, bedeutet nicht, sich zu beschränken - im Falle des Kirchenwirt in Diersbach unter Küchenchef Daniel Hutsteiner bedeutet es, vermeintlich altbekannte Produkte in ihrer ganzen aromatischen Vielfalt und Tiefe auszuleuchten und dem Gast damit ganz ungeniert das eine oder andere geschmackliche Aha-Erlebnis in die Geschmacksknospen zu ballern.

Um sich von der besonderen Klasse des Haubenkochs Daniel Hutsteiner persönlich zu überzeugen, bietet der Kirchenwirt in Diersbach (nur wenige Kilometer von Schärding entfernt) jeden Monat - immer Donnerstags - ein dreigängiges Degustationsmenü, das es tatsächlich in sich hat. Den Auftakt macht eine frische Schaumsuppe von der Brunnenkresse mit einem zart-knusprigen Canneloniröllchen, gefüllt mit einer herrlichen Beinschinkenfüllung.

Danach serviert das Team um Serviceleiter und Sommelier Thomas Wieser ein



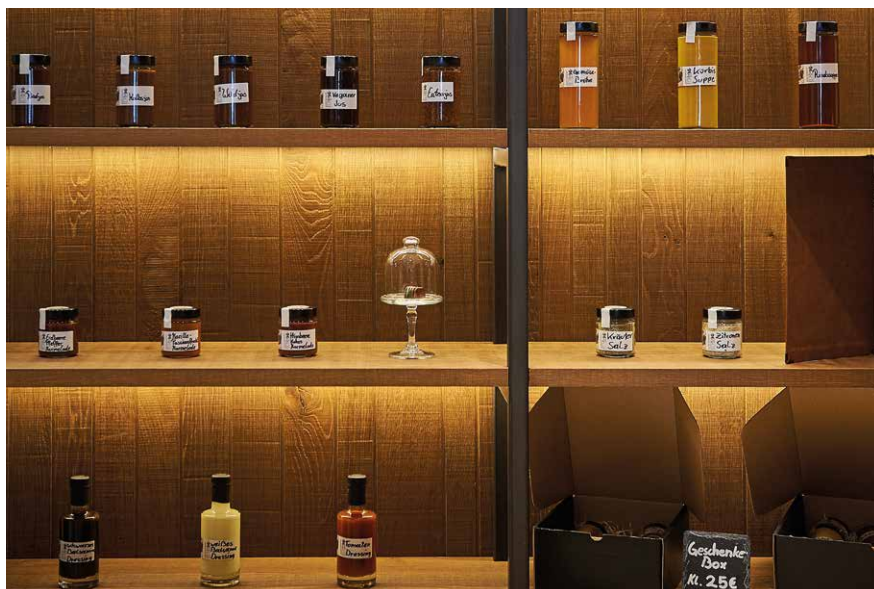
Serviceleiter und Sommelier Thomas Wieser und Chefkoch Daniel Hutsteiner freuen sich auf ein innovatives Gastrojahr 2022.

„Surf and Turf Kirchenwirt Style“ - das ist ein butterart geschmortes Backerl vom Innviertler Ochsen zusammen mit einem knusprigen Filet vom Zander an einer Demiglace zum niederknien, dazu gibt es ein Maultascher'l mit Ricotta an glaciertem Spargel, Crumble und Espuma.

Das Dessert schließlich ist nochmal ein Statement höchster Pâtisserie-Kunst: ein köstlicher Ring aus Schokoladenmousse mit Texturen von der Erdbeere. Inklusive: ein ausgesuchter Erdbeer-Frizzante!

Übrigens: der Kirchenwirt Diersbach sucht immer Verstärkung für sein Team... ;-)

Information von:
Kirchenwirt Diersbach
Am Berg 8 | A-4776 Diersbach (Oö)
Tel. +43 (0) 77 19 - 20 106
facebook.com/kirchenwirtdiersbach



Im Haubenrestaurant Kirchenwirt lässt sich nicht nur vorzüglich speisen - im hauseigenen Shop gibt es köstliche Grundsauces, Suppen, Jus, Marmeladen, Salze, Dressings und Marinaden und natürlich die hausgemachten Pralinen zum Mitnehmen und daheim genießen!



Oben: Eine Schaumsuppe aus Brunnenkresse, dazu ein knuspriges Beinschinken-Canneloni stellt den Auftakt des Menüs dar.

Unten: das Dessert ist ein Ring aus Valrhona Tanariva Schokolade mit Texturen aus Erdbeere und Minze - zusammen mit einem Erdbeer Frizzante einfach nur umwerfend!





Eine richtige bayerische Brotzeitwurst - Bio-Pfefferbeißer von Kammermeier, ohne Nitrit-Pökelsalz und andere Zusatzstoffe, dafür aus natürlichen Zutaten und echt lecker.

In aller Munde BESSER BIO.



HUBERT KAMMERMEIER
BIOMETZGER, HAUZENBERG

BIO IST HIERZULANDE VOLL IM TREND - AUCH UND GANZ BESONDERS BEI FLEISCH UND WURST.

EINER DER ERFAHRENSTEN BIOMETZGER DER REGION IST HUBERT KAMMERMEIER AUS HAUZENBERG, DER SCHON SEIT JAHREN SEIN SORTIMENT NACH UND NACH AUF SELBST ERZEUGTE BIO-WURST UMSTELLT.

WORAUF ES DABEI ANKOMMT, ERZÄHLT ER UNS BEI EINEM TREFFEN IN SEINEM BETRIEB.

Es ist eindeutig ein er der Megatrends unserer Zeit: gesunde Ernährung, am liebsten Bio, vielleicht sogar noch etwas höherklassig, so wie „Demeter“ oder „Biokreis“. Aber: schmeckt Bio auch wirklich immer besser? Das haben wir Hubert Kammermeier gefragt, Biometzger aus Überzeugung in Hauzenberg.

Tatsächlich, so erzählt er uns, waren seine ersten Biowurst-Versuche, die er vor vielen Jahren in seiner Experimentierküche fabriziert hat, eher enttäuschend: „In der klassischen Wurstherstellung hat man als Metzger eine reichhaltige Auswahl an Zusatzstoffen, um der Wurst die gewünschten Eigenschaften zu verleihen. Die richtige Bindung der Wurstmasse, die richtige Farbe, die geschmackliche Intensität, für all dies gibt es Hilfsmittelchen. Muss oder möchte man aufgrund seiner Bio-Ansprüche darauf verzichten, fängt man zunächst wieder bei Null an, wie ein Azubi im ersten Lehrjahr. Es dauert eine Zeit und braucht viele Fehlversuche, bis das Produkt die gewünschte Textur, Farbe und Geschmack hat. Kompromisse in all diesen Punkten zu machen, ist jedenfalls keine denkbare Option.“

Mittlerweile erfreuen sich seine

Kreationen jedoch großer Beliebtheit bei den Kunden, die Mühe zahlt sich langsam aus. Das Bewusstsein für die gesündere Wurst ist gestiegen, das Wissen über gesunde Ernährung auch. Tatsächlich ist Fleisch und Wurst sehr viel besser als sein derzeit in manchen Medien verbreitetes Image: „Wurst und Fleisch ist so gesund, wie das Tier, von dem es stammt. Genau das ist der Anspruch von Bio - zumindest wenn man diesen Anspruch ernst nimmt. Tiere, die artgerecht und natürlich gehalten wurden, Zeit hatten zu wachsen ohne mit Medikamenten und Mastfutter voll gestopft worden zu

Fleisch aus industrieller Massentierhaltung!“

Wer sich am liebsten selbst ein Bild vom herzhaften Geschmack der echten Natur machen möchte, der findet die Fleisch- und Wurstwaren der Biometzgerei Kammermeier in praktisch allen Biomärkten der Region oder kann sie direkt im Internetshop unter www.kammermeier.info bestellen und bekommt sie bequem nach Hause geliefert. Probieren sie doch bei der nächsten Brotzeit mal die eine oder andere Leckerei - schmecken geht über philosophieren!



sein, besitzen in ihrem Fleisch und Fett ein völlig anderes Spektrum von Vitaminen, Mineralstoffen und Fettsäuren, Biofleisch ist ein komplett anderes Lebensmittel als das

Information von:

Metzgerei Kammermeier
Langheinrichstraße 2
Hauzenberg
www.kammermeier.info



AB IN DEN GARTEN - ES IST PFLANZ-ZEIT!

DIY-GEMÜSE

DER FRÜHSOMMER IST IN VOLLEM GANGE, DER GARTEN BLÜHT KRÄFTIG UND DAS ERSTE GEMÜSE KANN GEERNTET WERDEN. UM AUCH IM RESTLICHEN JAHR REICHLICH ERNTEN ZU KÖNNEN **FRAGST DU DICH, WELCHES GEMÜSE MAN IM MAI PFLANZEN KANN?**

KEIN PROBLEM, IN DIESEM ARTIKEL FINDEST DU ALLE GÄNGIGEN GEMÜSESORTEN, DIE MAN IM MAI ANZIEHEN BZW. PFLANZEN KANN.

Im Mai kann man die meisten Kohlsorten wie Blumenkohl, Brokkoli oder Grünkohl pflanzen aber auch die bekanntesten Salatsorten wie Eissalat oder Kopfsalat. Außerdem kann man im Mai verschiedenes Wurzel- und Fruchtgemüse pflanzen, wie Karotten, Kartoffeln, Kürbis, Zuckermais oder Zucchini.

Eine Anzucht, auch noch im Mai, hat den Vorteil, dass die das Gemüse behutsam aus dem Saatgut gezogen werden kann.

Eine Anzucht im Frühbeet zum Beispiel, hat den Vorteil, dass man die Bedingungen besser kontrollieren und somit das Gemüse schneller wachsen kann.

Eine direkte Pflanzung im Freiland findet statt, wenn man einen Setzling kauft bzw. aus dem Frühbeet* ins Freie setzt, während bei einer Direktsaat im Freiland das Saatgut nicht unter Glas sondern direkt im Freien gesät wird.

Nun fragst du dich, warum einige Sorten zwei Mal in der Tabelle vorkommen, wie zum Beispiel der Blumenkohl, den man im Mai unter Glas bzw. im Frühbeet anziehen bzw. auch pflanzen kann.

Die Anzucht von Blumenkohl oder anderem Gemüse beschreibt das Aufziehen des Gemüses mit Hilfe von Samen bzw. Saatgut. Das heißt,

dass man im Mai (ggf. auch schon Ende April) Blumenkohl im Frühbeet einsäen kann.

Gleichzeitig kann man Blumenkohl-Setzlinge aber auch schon im Mai im freien pflanzen. Setzlinge sind normalerweise schon 5-10 cm hoch und somit robust genug, um im Freien weiter zu wachsen.

KOHL IM MAI PFLANZEN

Im Mai kann man die meisten Kohlsorten bereits im Garten pflanzen. Dazu gehört Blumenkohl, Brokkoli, früher Kohlrabi, Pak Choi, Rosenkohl, Rot- und Weißkohl und Herbst-Wirsing.

Neben diesen Kohlsorten, die entweder als Direktsaat im Garten oder als Setzlinge gepflanzt werden können, gibt es auch einige Kohlsorten, die man im Mai im Gewächshaus anziehen kann.

Folgende Kohlsorten kann man im Mai anziehen: später Kohlrabi, Spitzkohl, Grünkohl und später Wirsing.

SALAT IM MAI PFLANZEN

Im Mai kann man alle bekannten Salatsorten im Garten pflanzen. Dazu gehören Blattsalate, Eissalat, Sommer-Endivien, Kopfsalat, Rauke, Romana und Erdbeerspinat.

Da es im Mai normalerweise bereits ausreichend warm und feucht ist, kann man alle Salate problemlos im

Freien pflanzen.

Rauke, Endivien oder natürlich auch jeden anderen Salat kann man auch noch im Mai im Gewächshaus säen bzw. pflanzen, um so Schnecken weniger Möglichkeiten zu geben anzugreifen.

WURZELGEMÜSE IM MAI PFLANZEN

Im Mai kann man vor allem robustes Wurzelgemüse zum Einlagern im Garten pflanzen. Folgende Wurzelgemüsesorten kann im Mai pflanzen:

Frühe und späte Kartoffeln, Frühe und späte Karotten, Pastinaken, Sommer-Porree, Radieschen, Sommer-Rettich, Rote Beete, Bund-Zwiebeln, Haferwurzel

FRUCHTGEMÜSE IM MAI PFLANZEN

Im Mai kann man auch sehr gut Fruchtgemüse im Garten pflanzen: Artischocken, früher Fenchel, Gewürzgurken, Kürbis, Zuckermais, Zucchini oder auch Chilis.

Alle Sorten können problemlos im Freien gepflanzt werden. Allerdings kann der frühe Fenchel, Kürbis und Zucchini zur gleichen Zeit auch im Freien angezogen werden, sofern man keine Setzlinge hat.

Will man Chilis selbst anziehen, sollte das im Mai immer noch im Gewächshaus oder auf der Fensterbank erledigt werden.

x'avers
Das Bistro im Kurpark

■ x'avers a la carte

Bayerische, italienische, asiatische oder Fusionküche, unsere Speisekarte bietet eine große Auswahl für jeden Geschmack.

■ x'avers kuchen

Sie lieben Süßes? Wir auch. Unsere große Auswahl an unseren hausgemachten Torten und Kuchen wird Sie begeistern.

■ x'avers system ...

ist unkompliziert und bietet Flexibilität für unsere Gäste sowie beste Qualität und Zutaten. Selbstbedienung mal anders.



Öffnungszeiten

Wir sind täglich ab 11.30 Uhr durchgehend für Sie da.

Hauptsaison
Montag bis Sonntag
11.30 Uhr - 22.00 Uhr

Nebensaison
Donnerstag bis Sonntag
11.30 Uhr - 22.00 Uhr

GEGRILLTES GEMÜSE BESSER ALS SEIN RUF

DIE GRILL-SAISON IST IN VOLLEM GANGE UND IMMER MEHR GENIESSER LEGEN NEBEN SAFTIGEN STEAKS UND KNACKIGEN WÜRSTCHEN AUCH **ZUCCHINI, AUBERGINEN UND CO. AUF DEN ROST**. OB ALS VEGETARISCHE ALTERNATIVE ODER ALS BEILAGE – **SO GELINGT IHR GRILLGEMÜSE GARANTIERT!**

WELCHE GEMÜSESORTEN EIGNEN SICH?

Welche Methode Sie nutzen, um Gemüse zu grillen, hängt von der Sorte und ihrer Beschaffenheit ab. Grundsätzlich können Sie so gut wie alles auf den Grillrost legen, beispielsweise Paprika, Tomaten, Zucchini, Auberginen, Maiskolben oder Spargel. Allerdings hat jede Sorte ihre eigene Garzeit. Als Faustregel gilt: Je härter das Gemüse im Rohzustand ist und je dicker Sie es schneiden, desto länger braucht es. Achten Sie zudem darauf, dass die Temperatur des Grills nicht zu hoch ist. Sonst wird Ihr Gemüse schnell zu braun – und verliert wertvolle Vitamine und Inhaltsstoffe. Verwenden Sie am besten indirekte Hitze und Temperaturen zwischen 180 und 220 Grad. Das gilt auch für das Gemüsegrillen auf dem Gasgrill.

GEMÜSE GRILLEN: ALUFOLIE, SCHALE UND DIREKT AUF DEM ROST



Auch die Art der Zubereitung ist je nach Sorte unterschiedlich: Weißer Spargel und frische Maiskolben sollten Sie erst in heißem Wasser vorgaren. Im Anschluss können Sie sie dann ohne Unterlage direkt auf dem Rost für etwa zehn Minuten grillen. Zucchini und Auberginen geben Sie hingegen lieber in eine leicht eingefettete Aluschale, da sie direkt über der Glut leicht bitter werden. Besonders lecker wird Gemüse beim Grillen, wenn Sie es vorher marinieren. Auch Kartoffeln eignen sich bestens für den Grill. Dazu benötigt man lediglich Alufolie und frische Kräuter.

Tipp: Greifen Sie zu frischen Zutaten. Tiefkühlprodukte eignen sich nur bedingt für Holz-, Kohle- oder Gasgrill und sollten als Beilage lieber im Ofen zubereitet werden.

GEMÜSE TRIFFT MARINADE – BESONDERE AROMEN ZAUBERN

Wenn Sie Gemüse grillen, sind Marinaden besonders zu empfehlen. Je nachdem, wie Sie Ihr Gemüse marinieren, können Sie für ganz unterschiedliche Geschmackserlebnisse sorgen. Eine Mischung auf Basis von Walnussöl und Sojasauce erzeugt beispielsweise eine nussig-würzige Note, die besonders gut mit Ziegen- oder Schafskäse harmoniert. Experimentieren Sie auch mit unterschiedlichen Kräutern, wenn Sie neue Gemüse-Grillideen erforschen! Wussten Sie zum Beispiel, dass Melisse hervorragend zu Zucchini passt? Hier geht's zum Rezept für Gemüse mit würzigen Kräuter marinaden. Dank der intensiven Aromen können Sie auch auf tierische Produkte verzichten und so Gemüse grillen, um vegan zu essen.

Menschen sind soziale Wesen. Im Laufe unserer Geschichte haben wir schon immer die Mahlzeiten dafür genutzt, um uns zu versammeln und die Gemeinschaft zu festigen. Diesen Gedanken finden wir auch heute noch – trotz der allgegenwärtigen Hektik. Doch warum treffen sich 25 Freunde in schöner Regelmäßigkeit zum Grillen, und das jedes Jahr? „Wenn wir uns in einem Restaurant verabreden würden, hätten wir das Problem, dass einer zum Italiener gehen möchte und ein anderer zum Franzosen oder Chinesen. Beim Grillen haben wir dieses Problem nicht. Das mag jeder! Es begeistert alle Altersgruppen und für jeden ist etwas dabei“. Tradition sollte man pflegen – am besten bei einem guten Steak.

Hiermit laden wir dich herzlich ein, zu unserer Grillpromotion am 02. Mai 2022 von 10:00 – 18:00 Uhr bei uns im Grillstore! Unsere Profis zeigen Dir die Vorzüge der Weber Grillgeräte u.a. mit dem SMOKEFIRE! Angeheizt wird natürlich, mit Pellets, Holzkohle, Gas, Elektro und Zubehör.

Außerdem ab sofort bis zum 15. Mai erwarten euch verschiedene Top-Grill-Deals!

Von der klassischen Holzkugel bis zum technischen High-End-Grill ist alles dabei.



EIN SYSTEM. UNENDLICHE MÖGLICHKEITEN.
WEBER CRAFTED GOURMET BBQ SYSTEM!

Design hat nie besser geschmeckt

Unsere aktuellen Grillseminare* sind am 08.07.2022 mit dem Motto: „70 Jahre Weber“ und am 09.07.2022 mit dem Motto: „Best of Weber's Grillbibel Vol. II“ *Nur mit vorheriger Anmeldung möglich

Keep The Fire Burning!

Riedl Wilhelm, Gewerbering 6, 84326 Falkenberg,
Tel: 08727/969862
E-Mail: info@falkenflamme.com
MO - FR 9:00 bis 18:00 Uhr
SA: 9:00 bis 13:00 Uhr



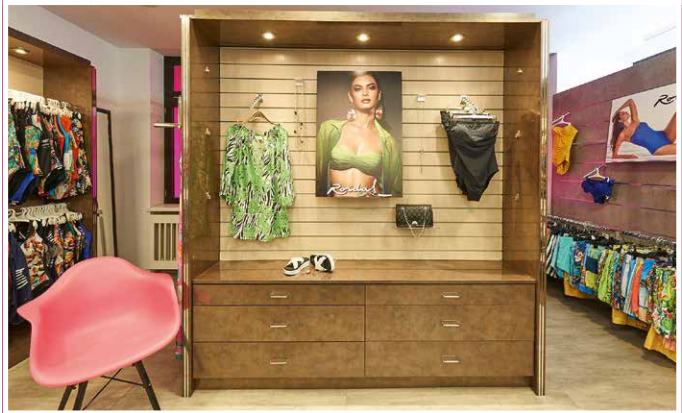
Für nur: 1600,00 €



Falkenflamme.com



DER EINZIGARTIGE GRILLSTORE



albert.
MADE TO IMPRESS

aquafeel

CARL ROSS

Charmline®

fashy®

Fürstenberg

HANRO

HOM

LENTIGGINI

Lidea
JUST FITS

Marc O'Polo

MARYAN MEHLHORN

Reidal

SHORT STORIES®
BODY AND BEACH

sunmarin®

Tessy
BEACHWEAR

VOSSEN®

W
WATERCULT

wavebreaker®

lidl

POOLWEAR
& MEHR

Seit über 30 Jahren Ihr
Fachgeschäft in Bad Griesbach
rund um ausgesuchte Bademode
& Accessoires in allen Größen
und für jeden Geldbeutel.

Thermalbadstraße 12
94086 Bad Griesbach
Tel. 08532-8916

Mo-Fr 9.00–18.00 Uhr
Sa 9.30–14.00 Uhr

GANZHEITLICH

DAS SYSTEM ZAHN

DIE ZÄHNE SIND NICHT NUR BEISSWERKZEUGE - ZU DIESER ERKENNTNIS IST DIE ZAHNMEDIZIN SCHON VOR EINIGER ZEIT GELANGT. **SIE SIND VIELMEHR EINE ZENTRALE SCHLÜSSELSTELLE IM GESAMTSYSTEM „GESUNDHEIT“ IM KÖRPER.** DIE TATSÄCHLICHEN AUSWIRKUNGEN DER ZÄHNE AUF DIESES SYSTEM SIND ERHEBLICH.

Das Zahnärzteteam von MEDIDENT BAVARIA:
Zahnärztin Bravena Wimalan, Dr. med. dent. Alexander Neubauer und Zahnarzt Ümit Saka.

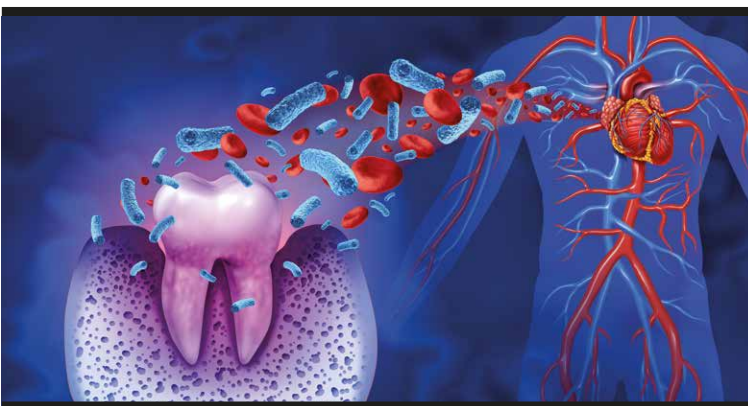


Biologische Zahnheilkunde - was kann man darunter verstehen? Zahnarzt Dr. med. dent. Alexander Neubauer ist Spezialist der ersten Stunde für diese Fachdisziplin in Europa, an ihn wenden wir uns, um diese Frage zu klären. In seiner Praxis „MEDIDENT BAVARIA“ in Tittling treffen wir uns mit ihm und seinem Zahnärzteteam, um uns die Zusammenhänge zwischen den Zähnen und dem

der Neubauer, „Man rückt die ganzheitlichen Auswirkungen der Zähne auf die Gesundheit mehr und mehr in den Fokus der zahnärztlichen Praxis. Für uns ist dies eine Bestätigung unserer Philosophie, da wir in diesem Fachgebiet bereits seit über 10 Jahren intensiv tätig sind. Der Überbegriff 'Biologische Zahnheilkunde' beschreibt dabei das Ziel, die Zähne und die Auswirkungen auf den gesamten Körper als Ganzes zu sehen und so einen ganzheitlichen Therapieansatz zu wählen. In erster Linie bedeutet dies, dass wir nicht nur die Zähne als einzelnes Kauwerkzeug sehen, sondern vor allem

ben können. Viele chronische Erkrankungen, Schmerz- und Erschöpfungszustände bis hin zu Depression und Burnout, aber auch akute Herz-Kreislauferkrankungen können damit zu tun haben. Die häufigsten Gründe sind so genannte „Störfelder“. Dabei handelt es sich meistens entweder um chronische Dauerentzündungen unterhalb der Schmerzschwelle im Zahn oder Kiefer oder aber Unverträglichkeiten und Wechselwirkungen mit Füllmaterialien wie z.B. Amalgam.

MEDIDENT BAVARIA deckt mit seinem fast 25köpfigen Team aus Zahnärzten und hochqualifizierten Mitarbeitern das komplette zahnmedizinische Behandlungsspektrum ab, von der Vorsorge für die ganze Familie, dem kleinen Löchlein, hochwertigem Zahnersatz bis hin zum Implantat aus Keramik. MEDIDENT BAVARIA ist der Partner für Gesundheit und Zähne.



DEM HERZEN AUF DEN ZAHN GEFÜHLT

Wie Herz und Zähne zusammen hängen ist seit vielen Jahren medizinisch belegt. Beispielsweise gibt es unter den bekannten parodontitischen Keimen einige Stämme, die aus dem Zahnfleisch in den Blutkreislauf gelangen, die Herzkranzgefäße befallen und Herzinfarkte auslösen können..

gesamten Körper erklären zu lassen.

„Tatsächlich ist seit einigen Jahren in der modernen Zahnheilkunde ein Paradigmenwechsel zu erkennen“, erklärt Dr. Alexan-

der Neubauer, „Man rückt die ganzheitlichen Auswirkungen der Zähne auf die Gesundheit mehr und mehr in den Fokus der zahnärztlichen Praxis.“

Tatsächlich gibt es eine ganze Reihe von gesundheitlichen Problemen, die ihre Ursachen im Zahn- und Kieferbereich ha-

Information von:
MEDIDENT BAVARIA
Dr. Alexander Neubauer
Passauer Str. 20 | Tittling
Tel. 0 85 04 / 923 650
info@medident-bavaria.de



RASENMÄHER TRIFFT HELIKOPTER

Früher, da war alles anders. Da gab es noch keine ergonomischen Schulranzen oder Trolleys, die man rüchenschonend hinter sich her ziehen kann. Da trug Kind ein eckiges Etwas auf dem Rücken und da wurde so ziemlich alles reingepackt, was nur ging. Egal wie schwer, unbequem oder unnütz.

Ja früher da gab es noch auf jeder Kirmes diese Kaugummi- oder Schokoladen-Zigaretten am Stand zu kaufen. Die Schoko Ziggis schmeckten nicht nur besonders lecker, sahen auch noch täuschend echt aus. Ja und früher da saßen die Kinder zusammengepfercht auf der Rückbank, während Mama und Papa vorne genüsslich ihre Kippe rauchten. Heute würde da jeder die Hände über den Kopf zusammen schlagen. Oder noch wahrscheinlicher: das Jugendumt wegen Kindesmisshandlung alarmieren.

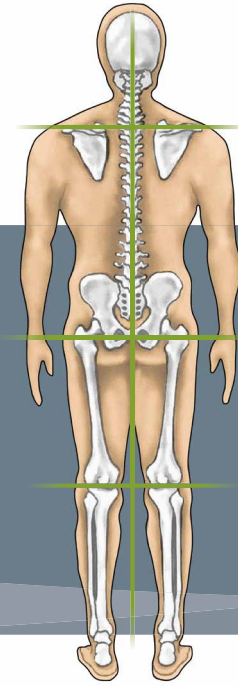
Früher da spielten die Kinder auf dem Bolzplatz, bastelten sich im Wald Pfeil und Bogen und spielten in Pfützen und Schlamm. Und heute? Heute findet man Finn und Ida und Sören im Kinderzimmer vor der Spielkonsole, auf dem Sofa mit dem neuesten Smartphone oder chillig vor der Glotze. Da fragt man sich: Dürfen Kinder heute eigentlich noch auf Bäume klettern, hinfallen oder sich dreckig machen?

Offensichtlich nicht. Da würden Rasenmäher Mama und Helikopter Papa einen Herzinfarkt bekommen. Während Helikopter Papa am Liebsten

sein Kind in Watte Hüllen und schon beim Anblick des dreckigen Sandes auf dem Spielplatz am liebsten mit klein Ida in die Notaufnahme fahren möchte, weil sich das arme Mädchen ja bestimmt mit gefährlichen Terror Viren im Sand anstecken könnte, räumt Rasenmäher Mama alles aus dem Weg, was auch nur den Anschein macht sich den lieben Jungen in den Weg zu stellen. Rasenmäher Mama mäht nämlich alles aus den Weg. Alles. Ohne Rücksicht. Alles, was ihren geliebten Finn schaden könnte.

So auch die ungeeignete Lehrerin in der Schule, die Finn in der letzten Mathearbeit eine vier gegeben hat. Rasenmäher Mama würde nämlich nie auf die Idee kommen, dass ihr Junge vielleicht nicht gelernt hat. Oder den Sporttrainer, der Finn auf die Ersatzbank gesetzt hat, weil dieser auf dem Spielfeld um sich gehauen hat. Wenn der Junge geärgert wird, muss er sich doch wehren. Tja, dass der liebe Finn aber angefangen hat, das mäht Rasenmäher Mama natürlich unter den Tisch.

Nun fragt man sich dann doch, wie es die heutigen Erwachsenen geschafft haben, selbst erwachsen zu werden? Mit den gefährlichen Terror-Viren und Monster-Bakterien der Umwelt, ohne in Watte gehüllt zu werden, in der Schulzeit ohne Ergonomie schwer schleppend, mit Kaugummi Zigaretten und ohne Helikopter Papa und Rasenmäher Mama. Ist das nicht schon fast ein Wunder?



Mit den JURTiN-MEDICAL-SYSTEMEINLAGEN wird die Ferse gerade gestellt und eine aufrechte Haltung ermöglicht.

WERDEN PER HAND AM UNBELASTETEN FUSS ANGEPASST

INDIVIDUELLE EINZELLÖSUNGEN

PASSEN IN JEDEN BEQUEMEN SCHUH UND VERURSACHEN KEIN DRUCKGEFÜHL

SOFORTIGE MITNAHME UND BENUTZUNG NACH ANFERTIGUNG

WERDEN VON ÄRZTEN UND THERAPEUTEN EMPFOHLEN



EXKLUSIV IN IHRER NÄHE

SCHINAGL & SYRE
Gut zu Fuß

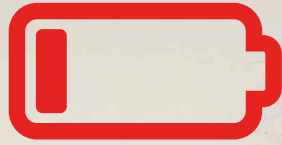
Theresienstraße 13 | 94032 Passau
0851-2995

Simbacher Str. 17 | 94060 Pocking
08531-12046

info@schinagl-syre.de

GESUNDHEIT

AKKU LEER?



WAS GESUNDHEIT MIT ELEKTRIZITÄT ZU TUN HAT

ELEKTRIZITÄT BEWEGT - SPÄTESTENS SEIT DER GROSSEN TRENDWENDE IM BEREICH DER AUTOMOBILEN ANTRIEBSTECHNIK IST DAS THEMA E-MOBILITÄT IN ALLER MUNDE. **DASS ABER AUCH UNSER KÖRPER EIN ELEKTRISCHES SYSTEM IST, DAS EINEN GEWISSEN „LADEZUSTAND“ BENÖTIGT, UM GUT FUNKTIONIEREN ZU KÖNNEN, WISSEN NUR WENIGE.**

Die Physik ist das Aschenputtel der Medizin: nur wenige Mediziner beschäftigen sich mit ihr, sie wird meist unterschätzt und fristet bis heute ein eher unscheinbares Dasein im Schatten der Chemie. Dabei ist es jedoch durchaus nicht so, dass die medizinische Wissenschaft nicht wüsste, welche Möglichkeiten die physikalischen Verfahren in der Therapie von chronischen oder akuten Leiden, Schmerzzuständen oder gar Krebs bieten würde – die Effekte sind teilweise schon seit über hundert Jahren bekannt und heutzutage detailliert erforscht. Nein, der Grund dafür, dass die chemische Medizin das Rennen gegen die physikalische Medizin in der Breite für sich entscheiden konnte, liegt hauptsächlich in ganz praktischen Ursachen: die chemische Medizin (Tabletten, Tropfen und Spritzen) lässt sich einfach sehr viel besser herstellen, verpacken und verkaufen und ist somit für die Verwendung in der Masse einfacher zu bewerkstelligen. Physikalische Therapien benötigen hingegen meist unhandliche und teure Gerätschaften. Die Strahlentherapie (z.B. Krebstherapie) ist eine schulmedizinisch etablierte physikalische Therapieform.

Vom Wirkprinzip her könnten chemische und physikalische Verfahren kaum unterschiedlicher sein. Stark vereinfacht ausgedrückt, versuchen Medikamente körperliche Prozesse auf chemischem Weg entweder auszuschal-

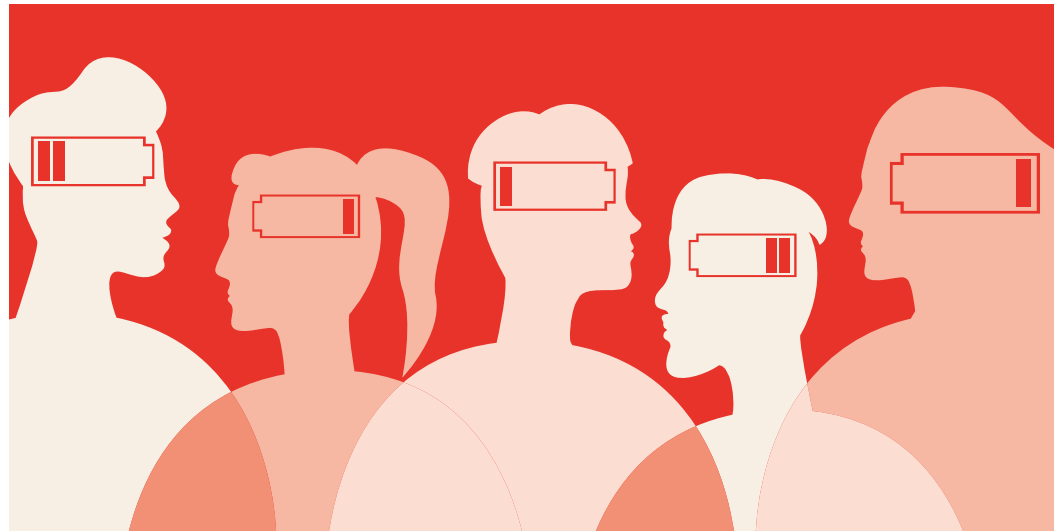
ten oder zu ersetzen: ein Antibiotikum tötet Krankheitserreger ab und „ersetzt“ damit die körpereigene Immunabwehr, Schmerzmittel oder Blutdrucksenker schalten z.B. die Übertragung von Botenstoffen ab. Obwohl diese Mittel zum Teil unverzichtbar sind, liegt auch ihre Begrenztheit auf der Hand: die Ursache wird damit nicht beseitigt, sondern es wird lediglich der symptomauslösende Prozess chemisch unterbunden oder blockiert.

Die physikalischen Verfahren hingegen setzen auf ein anderes Wirkprinzip. Man weiß aufgrund jahrzehntelanger wissenschaftlicher Forschung mittlerweile sehr genau, dass der Körper ein fein ausbalanciertes elektrisches System ist - das ist nicht neu, immerhin misst man im EKG und EEG ja auch schon lange die Ströme in Herz und Gehirn. Man weiß auch, dass gesunde Organe und gesunde Zellen eine elektromagnetische Frequenz und eine elektrische Grundspannung besitzen. Bei einer gesunden Zelle liegt diese bei 100mV an der Zellmembran. Erkrankt die Zelle, so sinkt diese Spannung ab. Ver-



DR. FRANZ ANTLINGER,
SCHÄRDING

Dr. med. Franz Antlinger ist ausgebildeter, klassischer Intensivmediziner und Experte für Akupunktur und physikalische Medizin - er verfolgt in seiner Schäringer Praxis einen ganzheitlichen Therapieansatz und kombiniert dafür nach Bedarf die Methoden der klassischen Schulmedizin ebenso wie der modernen Alternativ- sowie der physikalischen Medizin.



ändert sich die Zelle z.B. zu einer Krebszelle, so sinkt sie bis auf 40mV.

Die landläufig bekannte Redensart „mein Akku ist leer“ hat insofern einen handfesten medizinischen Hintergrund: sinkt das elektrische Potenzial im Körper ab, so fühlt man sich schlapp und schwach, die Zellen arbeiten nicht mehr so effizient wie sie könnten, viele Regelkreisläufe funktionieren schlechter, die Infektionsanfälligkeit steigt, die Immunleistung sinkt, Heilungsprozesse laufen langsamer ab oder kommen zum Erliegen - Krankheit entsteht.

Dr. Franz Antlinger, Experte für physikalische Therapien in Schärding, erklärt das Phänomen: „Gesundheit beginnt auf der Zellebene. Jede Zelle benötigt, um optimal zu funktionieren, Wasser, Nährstoffe und elektrische Energie. Liegt bei einem dieser Faktoren ein Mangel vor, so sinkt die Zelleistung.“

Es ist jedoch möglich, Zellen - und damit letztlich den gesamten Organismus - wieder „aufzuladen“. Die Nichtinvasive Ionen-Induktionstherapie (NIIT) erzeugt ein lokales, gepulstes elektromagnetisches Feld (PEMF). Dieses PEMF wird gezielt bei geschwächten oder erkrankten Körperstellen platziert und aktiviert diese Bereiche physikalisch. Die Zellen lassen sich so tatsächlich wieder „aufladen“, also die gesunde Zellspannung von 100 mV wieder herstellen. Laienhaft gesprochen könnte man den Effekt mit dem Starthilfekabel beim Auto vergleichen: durch den äußeren elektromagnetischen Impuls wird die Zelle wieder in den ursprünglichen Funktionszustand versetzt, von da an kann sie wieder alleine weiter machen. Bekannt ist diese Therapie bereits seit vielen Jahrzehnten, die Effekte sind mittlerweile durch einige tausend Studien belegt und wissenschaftlich anerkannt.

Behandelt werden damit alle Arten von orthopädischen Schmerzzuständen, besonders Rücken-,

Knie- und Hüftschmerzen. Chronische Entzündungen, Wunden, oder organische Dysfunktionen lassen sich damit gleichfalls sehr effektiv lindern und Heilungsprozesse anregen und unterstützen. Auch ergänzend und unterstützend zur konventionellen

„SINKT DAS ELEKTRISCHE POTENZIAL AUF ZELLEBENE AB, SO FUNKTIONIEREN REGELKREISLÄUFE, ZELLKOMMUNIKATION UND IMMUNLEISTUNG IMMER SCHLECHTER - KRANKHEIT ENTSTEHT.“

Krebstherapie kann die NIIT gut eingesetzt werden. Die NIIT ist nebenwirkungsfrei, weil sie nur auf erkrankte oder geschwächte Zellen wirkt - sie lädt den Akku einfach wieder auf. Dr. med. Franz Antlinger setzt diese Therapieform auch und ganz besonders zur klassischen Vorbeugung ein und hat auch mit der Behandlung von degenerativen Erkrankungen wie Alzheimer oder Parkinson gute Erfahrungen gemacht, ebenso wie bei den derzeit extrem häufigen Fällen von Burnout, Depression, Immunschwäche und schlechtem Allgemeinbefinden. In vielen Fällen kann der Verlauf dieser Syndrome gelindert und gebremst werden.

Information von:

Ganzheitliche Medizin
Dr. med. Franz Antlinger
Wienerstraße 3 | Schärding
Tel. +43(0)77 12 / 31 22
info@antlinger.com | www.antlinger.com



INDIVIDUELL

DAS BETT FÜR VIELE LEBENSLAGEN

KOMFORT UND WOHLBEFINDEN HÄNGEN OFT DAVON AB, OB WIR UNS IN UNSERER UMGEBUNG HEIMISCH UND SICHER FÜHLEN. **DA WIR RUND EIN DRITTEL UNSERES LEBENS MIT SCHLAFEN VERBRINGEN, SOLLTE GERADE DER SCHLAFBEREICH EIN ORT MIT MÖGLICHT WENIG KOMPROMISSEN SEIN.**



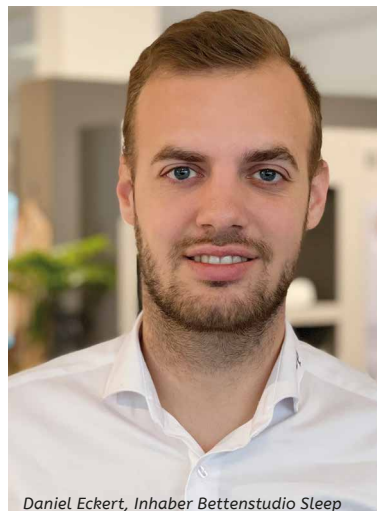
Selbstständigkeit zu erhalten und möglichst lange im eigenen Zuhause zu bleiben ist ein Grundbedürfnis unserer Gesellschaft. Genau das ist mit den Komfortbetten der Marke „Kirchner“ möglich, die ab sofort in den Sleep Filialen in Vilshofen und Bad Füssing besichtigt und getestet werden können. Die Einzel- oder Duobetten mit hoher Funktionalität lassen sich individuell anpassen, so dass sie optimal die aktuellen und zukünftigen Bedürfnisse erfüllen.

Mit der großen Auswahl an Massivholz- oder Polsterbetten in modernen und klassischen Designs findet jeder das passende Modell für seinen persönlichen Einrichtungsstil. Die neue Kollektion an Beimöbeln – Nachttische mit funktionalen Extras, verschiedene Kommoden und eine Truhe bzw. Sitzbank – ermöglicht eine harmonische Schlafzimmergestaltung.

Besondere Unterstützung bietet bei Kirchner Betten die integrierte Höhenverstellung um bis zu 38 Zentimeter. Das Aufstehen fällt leichter, zudem bietet das Bett die nötige Sicherheit. Auch bei Rückenproblemen, die häufig das Aufstehen erschweren, ist die Höhenverstellung eine enorme Erleichterung – das Liftsystem bleibt dabei im abgesenkten Zustand unsichtbar. Angenehmer Nebeneffekt: Die variable Höhe eignet sich hervorragend als Haushaltshilfe, beispielsweise beim Bettenmachen. Optional lässt sich das Bett mit der zweimotorigen Höhenverstellung auch schwenken, was für eine noch bequemere Sitzposition sorgt.

Doch wie verhält es sich, wenn nicht extra ein neues Bett angeschafft werden soll? Auch dafür bietet das Kirchner Programm eine durchdachte Möglichkeit. Ein Liftsystem, das in das vorhandene Einzel- oder Doppelbett integriert werden kann. Auf diese Weise lässt sich das bisherige Bett zu einem Komfortbett aufwerten.

Mehr Informationen zu Kirchner Betten finden Sie bei „Sleep – Die Traumfabrik“ in Vilshofen und Bad Füssing.



Daniel Eckert, Inhaber Bettenstudio Sleep

Information von:
Sleep - Die Traumfabrik
Inh. Daniel Eckert
Aidenbacher Straße 74 | Vilshofen
(neben ALDI)
Tel. 08541-9698510
info@sleep-traumfabrik.de
www.sleep-traumfabrik



DER LASER

SO VIELSEITIG WIE EIN SCHWEIZER TASCHENMESSER

DER LASER-ARTIKEL IN DER PAPARAZZI-AUSGABE NR. 162 (MÄRZ 2022) HAT SPRICHWÖRTLICH EINE LAWINE LOSGETRETEN. SEIT WOCHEM STEHT BEI DR. HENNING BÜSCHER DAS TELEFON NICHT MEHR STILL. WIR HABEN DAS ZUM ANLASS GENOMMEN, EIN PAAR MINUTEN SEINER ZEIT IN ANSPRUCH ZU NEHMEN, UM NOCH MEHR ÜBER SEINE BEHANDLUNGEN ZU ERFAHREN.

PA: in der vorletzten Ausgabe unseres Magazins haben sie unseren Lesern eine Lösung für ein uralt und allgegenwärtiges Problem angeboten. Seitdem sind nun acht Wochen vergangen - wie stellen sich die Behandlungsergebnisse bezüglich der schmerzfreien Laserbestrahlung gegen das Schnarchen seitdem dar?

Dr. Büscher: die Patienten, die bisher bestrahlt wurden, berichten über sofortige Verbesserungen nach nur einer Behandlung, wobei hier ganz klar auch anatomische Besonderheiten das Ergebnis beeinflussen. So haben Patienten, die ein kleines Gaumensegel haben, gegenüber Patienten mit ausgeprägteren, voluminöseren Gaumen Segel über eine schnellere Reduzierung berichtet. Das auffälligste Ergebnis war das einer Ehefrau, die uns berichtete, dass sie schon mehrere Nächte ohne Schnarchgeräusche ihres Mannes störungsfrei durchschlafen kann. Dazu muss man anmerken, dass der besagte Mann nur eine Bestrahlung bekommen hatte. Man darf gespannt sein, wie die Ergebnisse nach den regulären drei Bestrahlungen sind. (Obwohl bereits jetzt schon der herbeigesehnte Effekt eingetreten ist)

PA: Das klingt wirklich spannend. Nun wissen wir ja auch, dass ein Laser noch weitaus mehr bewirken kann als nur das Schnarchen ganz entscheidend zu reduzieren. Für welche Behandlungen setzen sie diese Behandlungstechnik in ihrer Praxis noch ein?

Dr. Büscher: viele Patienten leiden oft unter Aphten. Diese Schädigungen der Mundschleimhaut, die viele von uns aus eigener Erfahrung kennen, können oftmals sehr schmerzhaft sein. Sie erscheinen als milchig-weiße belegte Flecken, häufig mit einer umgebenden Rötung. Ihre Anzahl und Größe variiert je nach ihrer Form. Die Ursache für ihre Entstehung ist noch nicht gänzlich geklärt. Hier sorgt der Laser bei den Patienten für eine sofortige Schmerzbefreiung mit nur einer Bestrahlung.

PA: Da fallen uns gleich solche Dinge ein wie z.B. Herpes. Diese Infektionskrankheit ist ja sehr weit verbreitet und bei vielen Menschen können die Symptome sehr weitreichend sein. Ist das auch ein Anwendungsgebiet, wo der Laser helfen kann?

Dr. Büscher: hier sprechen Sie einen wesentlichen Vorteil der Laserbestrahlung an: durch die Laserbestrahlung scheint es möglich zu sein, dass wenn man den Herpes in seiner frühen Phase bestrahlt, man die Ausbreitung als auch die unangenehme nässende Phase, die ja als besonders ansteckende Phase gilt, zu umgehen und somit die Dauer des Ausbruchs deutlich zu verkürzen. Hierbei müsste man zwei bis dreimal bestrahlen.

PA: All diese Anwendungen haben ja mit Ihrem eigentlichen Beruf als Zahnarzt nicht wirklich viel ge-

A: Sie helfen Patienten (und deren Partner:in), die regelmäßig oder unregelmäßig schnarchen. Was raten diese Patienten über dieses Problem?

R. BÜSCHER: Mittlerweile kann man sagen, dass 40-60% der Erwachsenen schnarchen, bei den über 65-jährigen sind es sogar bei 80%, die laute Atemgeräusche hören. Das Gerät, welches über eine App auf dem Handy auszulassen ist, zeigt auch die Anzahl der Aussetzer an.

Der Mangel an Sauerstoff führt zu verstärktem Müdigkeit; die Patienten fühlen sich wie „gerädet“... Der Partner nicht selten auch folgende Symptomatik werden oftmals gar nicht beachtet oder in ihrer Bedeutung nicht ernst genommen: Konzentrationsstörungen, Impotenz, Vergesslichkeit, Zitterneurose, Angstzustände und Depressionen.

PA: Sie setzen bei der Behandlung auf eine Therapie mit einem sehr speziellen neuen Laser. Wie gehen Sie dabei vor?

DR. BÜSCHER: Die Atemaussetzer gehen stets mit einem Mangel an Sauerstoff einher. Ich zeichne einfach jedem Schnarcher mal sich einen Pulsmesser zuzulegen, die gibt es mittlerweile einfach im Internet. Hiermit kann jeder seinen Sauerstoffgehalt im Blut und vor allem den zwischenzeitlichen Sauerstoffspiegel in der Nacht klar vor Augen sehen. Das Gerät, welches über eine App auf dem Handy auszulassen ist, zeigt auch die Anzahl der Aussetzer an.

DR. BÜSCHER: Ziel der schmerzfreien Lasertherapie ist, dass durch den reinen Laserstrahl die Faserneubildung aktiviert wird und somit das Gewebe des weichen Gaumens, des Gaumensegels und des Gaumensegels gestrafft wird, quasi ein Anti-Aging-Effekt; und dies völlig ohne Nebenwirkungen. Die Behandlung an sich ist schmerzfrei. Der Laserstrahl wird ohne Kontakt mit der Schleimhaut ins Gewebe geleitet. Die Patienten verspüren dabei nur ein Kribbeln oder Wärme. Alle Patienten, die Begleiterscheinungen schnarchen (primäres Schnarchen) sind für die Lasertherapie geeignet.

PA: Wie erfolgt ist diese Therapie und wie oft sollte sie angewendet werden?

DR. BÜSCHER: Die letzten Schnarchgeräusche lassen sich lin-

dem bzw. ganz beseitigen. Studien haben eine 75% Erfolgsquote bestätigt. Der Patient sollte den Erfolg mit einer App, die wir dringend empfehlen, selbst verfolgen. Meist stellt sich nach der ersten Bestrahlung schon eine Verbesserung ein. Üblicherweise wird 3 mal bestrahlt, in Abständen von 6 Wochen.

Zusammenfassend ist zu sagen, dass durch die Lasertherapie auf jeden Fall eine Alternative existiert, um gegen primäres Schnarchen erfolgreich vorgehen zu können. Die Vorteile liegen auf der Hand: man hat keinen Fremdkörper im Mund, wie bei einer Schnarchschiene, diverse Hilfsmittel wie Nasenstriker, Kiniband oder Kissen sind vermehrt. Die Sauerstoffversorgung wird verbessert, der Schlaf wird erholsamer für den Patienten und den Partner:in



Information von:
Zahnarztpraxis Dr.med.dent. Henning Büscher MSc,
Passauer Str. 33 | Neuhaus am Inn
Tel.: 0049 8503 924943
Ludwig-Pflegel-Gasse 29 | A-4780 Schärding
Tel.: 0043 7712 60282

mein. Setzen Sie den Laser auch ganz speziell in Ihrem Fachgebiet, der Zahnmedizin ein?

Dr. Büscher: In der so genannten Parodontologie, die Lehre der Erkrankungen des Zahnfleisches beziehungsweise des Zahnhalteapparates, hat der Laser über die Jahre immer mehr an therapeutischer Bedeutung gewonnen. Durch die Laserstrahlen, die Photodynamische Therapie, wird sehr schonend die Anzahl der schädigenden Bakterien reduziert. Es wäre jetzt zu ausufernd, im Detail den Ablauf zu skizzieren, aber im Internet gibt es genügend Artikel und wissenschaftliche Publikationen, die den Erfolg der PDT (Photo Dynamische Therapie) dokumentieren. Hierbei muss allerdings ganz klar erwähnt werden, dass die PDT nur im Rahmen einer konsequenten, gut diagnostizierten Parodontitis -Therapie gewählt werden sollte.

PA: Folglich kann man wohl mit Fug und Recht behaupten, dass die Laser-Technologie in einer Fülle von medizinischen Anwendungsgebieten einen wahren Siegeszug feiert. Wir beobachten die weitere Entwicklung und bedanken uns heute schon mal für ihre Zeit.



Information von:
Zahnarztpraxis Dr.med.dent. Henning Büscher MSc,
Passauer Str. 33 | Neuhaus am Inn
Tel.: 0049 8503 924943

Ludwig-Pflegel-Gasse 29 | A-4780 Schärding
Tel.: 0043 7712 60282

Prof. Dr. med. Nils Nowacki

ÄSTHETISCHE MEDIZIN: QUALITÄT AUF HÖCHSTEM NIVEAU



Das Angebot an Gesichtsbehandlungen im Bereich der ästhetischen Medizin ist speziell und vielfältig zugleich. Die Antwortsuche auf grundsätzliche Fragen wie z.B.: welche Behandlung ist für mich am besten geeignet oder wie finde ich den Arzt meines Vertrauens, kann sich für Patienten/Innen als eine wahre Herausforderung entpuppen. Daher lautet meine Empfehlung: wenn es um die Auswahl Ihrer Schönheitsbehandlung geht, lassen Sie sich von erfahrenen Experten beraten. Einen Experten erkennen Sie anhand von 3 Kriterien: jahrelange Ausbildung, viel Erfahrung und gute Referenzen. Aber nicht nur das, zu den wichtigen Entscheidungskriterien zählen auch Faktoren wie Sympathie und ein gutes „Bauchgefühl“.

Ästhetische Medizin
Prof. Dr. med. Nils Nowacki
Kleeberg 17 | Ruhstorf
Tel. 0 85 34 / 96 95 830
Mobil: 0176 / 75 66 14 35
www.pavlina-aesthetik.de

Was uns ausmacht und warum unsere Patienten/Innen zu uns kommen ist die Tatsache, dass wir „ANDERS SIND ALS DIE ANDEREN“. Nun, was ist DAS BESONDERE an uns?

- Wir sind eine hoch spezialisierte Praxis, mit dem Kerngebiet der Faltenbehandlung, Gesichtsmodellierung und Hautverjüngung.
- Neuartiges 8-Punkte-Lifting
- Unser Markenzeichen sind natürlich aussehende Behandlungsergebnisse!
- Wir beschäftigen uns seit mehr als 20 Jahren mit der Definition der Schönheit und ihrer Umsetzung im Bereich der ästhetischen Medizin. Auf diesem Gebiet sind wir die Top-Experten!
- Wir haben Anti-Aging-Behandlungskonzepte erarbeitet, um das Altern der Haut, die Faltenentstehung und den Konturverlust des Gesichts optimal vorzubeugen und bereits vorhandene Falten- und Hautprobleme zu beheben.
- Bei uns ist jeder Patient ein VIP – eine umfangreiche Betreuung gehört für uns selbstverständlich dazu.
- Für uns ist ästhetische Medizin mehr als nur „Beauty“! Wir betrachten Schönheit als Gesamtkonzept.
- UND wir üben unseren Beruf mit Leidenschaft und Begeisterung aus.

Oft sind es nur kleine, aber wesentliche Details die letztendlich entscheiden, ob eine Behandlung als „exzellent ausgeführt“ gilt oder nicht! Wir stehen für Perfektion, Hingabe, höchste Aufmerksamkeit und Liebe zum Detail.

Sie haben noch Fragen? Rufen Sie uns an oder schreiben Sie uns. Oder besuchen Sie uns an unserem Tag der offenen Tür! Unter dem Motto: Schönheitsbehandlungen – Der Blick hinter die Kulissen

Wir beantworten Ihre Fragen gerne.

Ihr Prof. Dr.med. Nowacki

„Save the Date“
11.06.2022 | ab 14:00 Uhr Tag der offenen Tür
Vortrag von Prof. Dr. Nils Nowacki mit einer
Demobehandlung über „Grundsätze des medi-
zinischen Anti-Aging. Sowie verschiedene nicht
operative Ästhetik-Behandlungen mit Prof. Dr.
Nils Nowacki in Ruhstorf



LIFTING IN DER MITTAGSPAUSE?

8 PUNKTE + 8 MINUTEN = 8 JAHRE JÜNGER.

Die Methode des 8 Point Liftings ist in Europa noch nicht so etabliert. In den USA, Südamerika, vor allem in Hollywood und Rio de Janeiro, ist die eine der führenden Methoden. Bei diesem Lifting wird bei Pavlina- Aesthetische Medizin Schloss Kleeberg an 8 Punkten im mittleren Gesicht Hyaluronsäure injiziert und damit das gesamte Gesicht optisch aufgefüllt. Die Idee für das 8 Punkte Lifting kommt vom brasilianischen Star-Chirurgen Mauricio de Maio.

Der Trick dabei: Injiziert man an 8 Key-Points im Gesicht gezielt Hyaluronsäure, heben sich die Züge wie von Zauberhand und das gesamte Antlitz wirkt wieder frischer, voller und jugendlicher. Dr. Nils Nowacki wurde bereits 2012 durch Dr. Mauricio de Maio persönlich mit dieser Methode Vertraut gemacht und ausgebildet. Die Behandlung soll fast schmerzfrei verlaufen, so dass der Patient direkt nach dem Lifting wieder zurück in sein Alltagsleben kann.

Die Prozedur dauert nur wenige Minuten und ist somit sogar in der Mittagspause durchführbar. Ebenfalls ganz neu bei der Methode ist, dass die Gesichtspartien gezielt betont werden können. Da man die Hyaluronsäure injiziert und einmassiert, kann das Gesicht quasi modelliert werden. Die Wiederherstellung der Konturen und der durch das Lifting erzielte Hebe-Effekt verjüngen nicht nur, sondern verleihen dem Spiegelbild auch diese gesunde Frische – ein Effekt, den man bisher mit einer simplen Faltenunterspritzung niemals erzielen konnte.

Information von:

Ästhetische Medizin - Prof. Dr. med. Nils Nowacki
Kleeberg 17 | Ruhstorf
Tel. 0 85 34 / 96 95 830 | Mobil: 0176 / 75 66 14 35
www.pavlina-aesthetik.de

SINNVOLL DIGITALISIERT DER 3D-ZAHN

DIE DIGITALISIERUNG SCHREITET IMMER WEITER VORAN. IN MANCHEN BEREICHEN BRINGT SIE BEREITS HEUTE EINEN ERHEBLICHEN MEHRWERT FÜR DEN MENSCHEN - ZUM BEISPIEL IN DER MODERNEN ZAHNMEDIZIN.



Digital ist besser - ist das wirklich so? Heutzutage hat man fast den Eindruck, dass die „Digitalisierung“ in vielen Bereichen mehr Moderscheinung als tatsächlicher Fortschritt ist. In der modernen Zahnmedizin jedoch bringt sie dem Patienten tatsächlich spürbare Vorteile.

Zahnarzt Dr. Christoph Schmid in Pfarrkirchen ist ein bekennender Fortschritts-Fan, er ist mit seinem Praxisteam immer auf der Suche nach Technologien, die die zahnärztliche Arbeit noch schneller, noch präziser und noch schmerzfreier für den Patienten macht und hat daher keinerlei Berührungsgängste mit modernstem Hightech-Equipment.

Mit einem hochpräzisen optoelektronischen Scan wird ein dreidimensionales, digitales Modell der Zähne in der Originalfarbe erstellt. Mit diesem Modell wird dann der benötigte Zahnersatz, Kronen oder Inlays gefertigt.



Er verfolgt und begleitet seit einigen Jahren die Entwicklung der 3D-Scan-Technologie, die mittlerweile ein beeindruckendes Maß an Komfort und Präzision erreicht hat: „Eingesetzt wird die Technologie bei uns als Ersatz für den klassischen Zahnabdruck mit der üblichen Abdruckmasse, den man immer dann benötigt, wenn es um

DIGITAL DENTAL

Mit Hightech zum strahlenden Lächeln.

Was heutzutage digital möglich ist, wäre noch vor wenigen Jahren undenkbar gewesen. Durch den „Digitalen Zahnabdruck“ muss der Patient keine störende Abdruckmasse mehr im Mund erdulden und er erhält bei einer deutlichen Verkürzung der Behandlungszeit ein hervorragendes Ergebnis für ein strahlendes Lächeln.

Kronen oder Implantate geht. Die Vorteile für den Patienten sind zu allererst, dass es beim 3D-Scannen keinen Würgereiz gibt und dass es extrem schnell geht, insgesamt also erheblich angenehmer ist. Für den Zahntechniker und für uns kommen weitere Vorteile hinzu: die Präzision des 3D-Scans ist beeindruckend, das führt dazu, dass die Passgenauigkeit der Kronen sehr viel besser ist. Zudem ist der Scan farbkalibriert, so dass die Farbanpassung der Kronen oder Inlays einfacher und natürlicher ist. Ein weiterer Vorteil ist die Bisslagenrekonstruktion: Bei der klassischen Bissnahme mit Silikonem beißt der Patient unwillkürlicherweise anders als üblich, was dazu führt, dass die Kronen manchmal zu hoch oder zu niedrig sind. Beim Scannen hingegen passiert das nicht. In der Folge gibt es weniger Nacharbeiten an der Krone und der Patient muss sehr viel weniger Behandlungszeit über sich ergehen lassen.“



Dr. Christoph Schmid in Pfarrkirchen setzt mit seinem Team auf technologischen Fortschritt.

Information von:
Zahnarztpraxis
Dr. Christoph Schmid M.Sc. M.Sc.
Ringstraße 10 | Pfarrkirchen
Tel. 085 61 / 91 04 44

www.praxis-drschmid.de

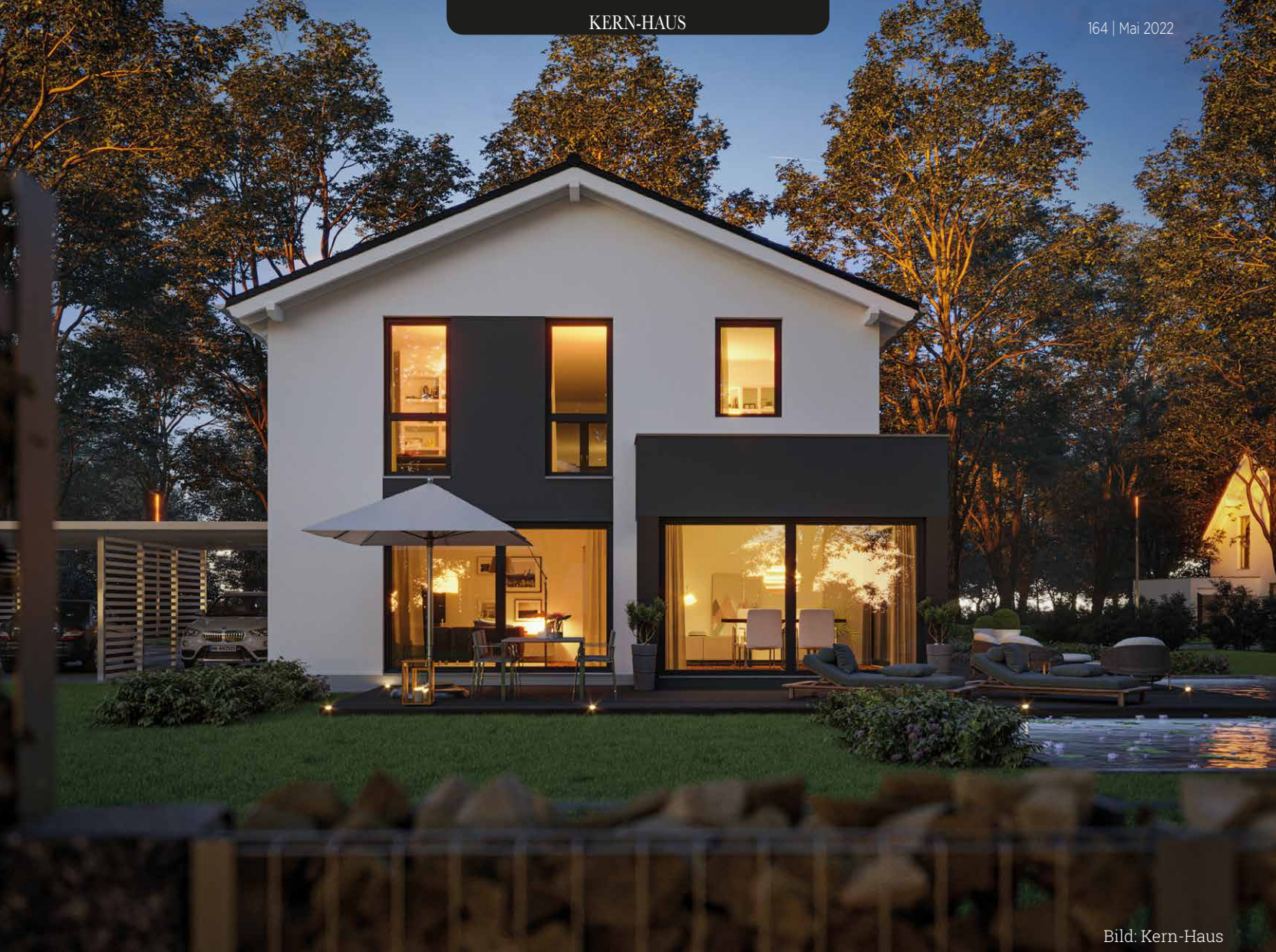


Bild: Kern-Haus

Individuell wie ein FINGER ABDRUCK

BEI **KERN-HAUS** SIND DEN IDEEN UND WÜNSCHEN DER KÜNFTIGEN EIGENHEIMBESITZER KAUM GRENZEN GESETZT. **EGAL WELCHER BAUSTIL, OB SINGLEHAUS, STADTVILLA, BUNGALOW, EINFAMILIENHAUS, DOPPELHAUS ODER BAUHAUS. JEDES GEWÜNSCHTE ARCHITEKTENHAUS KANN BEI KERN-HAUS IN DEN VERSCHIEDENSTEN BAUSTILEN ENTSTEHEN** – UND DAS AUF EINEM HERVORRAGENDEN ENERGETISCHEN STAND.

Beim deutschlandweit tätigen Massivhausanbieter **Kern-Haus** hat eine kontinuierliche Produkt- und Hausentwicklung einen großen Stellenwert. Dabei arbeitet das gesamte Produktentwicklungsteam nach einem fest definierten Prozess. Zunächst werden die eigenen Ideen berücksichtigt und es wird gefragt, worauf jeder selbst den größten Wert bei seinem neuen Eigenheim legt. Dann werden gezielt die Wünsche und Vorlieben der **Kern-Haus**-Kunden der vergangenen Jahre analysiert und die Produktentwicklungsmatrix betrachtet. Diese gliedert sich nach Architekturstilen und Größenklassen von Häusern, aber auch nach den Clustern der Zielgruppen. Oft hat das Produktentwicklungsteam eine Grundidee, die dann nach diesen Kriterien modifiziert und von

vorneherein auf die technische Realisierbarkeit und Bezahlbarkeit geprüft wird. So hat **Kern-Haus** bereits in dieser frühen Phase das beste Preis-Leistungs-Verhältnis mit im Blick, das auch den Kunden mit einer zwölfmonatigen Festpreisgarantie bestätigt wird. Dies bietet maximale Sicherheit und Planbarkeit. Das alles sind Punkte, in denen **Kern-Haus** sich von einem Architekturbüro unterscheidet, das lediglich erstmal einen Entwurf erstellt.

ÜBER 100 HAUSTYPEN ALS INSPIRATION

Jährlich werden bei **Kern-Haus** neue Haustypen entwickelt. Die Vielfalt ist beachtlich: Über 100 Architektenhäuser lassen sich im Katalog und auf der Webseite von **Kern-Haus** (www.kern-haus.de) entdecken. Manche ähnlich, manche grundver-

schieden. Die immense Bandbreite der dort gezeigten Möglichkeiten soll für alle, die den Traum vom Hausbau angehen wollen, hilfreich sein und zu Überlegungen anregen: Soll Ihr neues Heim ganz modern sein oder lieber einer klassischen Villa entsprechen? Suchen Sie ein Haus, in dem Sie ohne Einschränkungen leben können bis ins hohe Alter? Oder steht im Vordergrund, seinen Kindern ein Zuhause zu schaffen, in dem sich diese bis ins junge Erwachsenenalter wohlfühlen werden? Die Architektenhäuser dienen zur Inspiration und laden ein, bei einer Entdeckungsreise die eigenen Wohnräume und -ansprüche zu erkunden. Daher heißt der Hauskatalog von **Kern-Haus** auch Ideenkatalog und die genannten Architektenhäuser Ideenhäuser, weil **Kern-Haus** damit seinen Interessenten Inspiration und Ideen für ihr neues Zuhause liefern möchte.

DAS INDIVIDUELLE TRAUMHAUS WIRD GEPLANT



Bild: Kern-Haus

Das Team der Produktentwicklung freut sich, wenn die Architektenhäuser den Interessenten gefallen und auch eins zu eins später so gebaut werden, ist doch eine Menge an Entwicklungsarbeit und

Herzblut in die Konzeption geflossen. Die Ideenhäuser können auch als Grundlage für das Traumhaus dienen, auf deren Basis die **Kern-Haus**-Planer und -Architekten dann ein Haus nach individuellen

Vorlieben und Bedürfnissen, aber auch nach den realen Gegebenheiten auf dem jeweiligen Grundstück entwerfen.

Trotzdem müssen sich Bauherren auf keines der bereits entwickelten Modelle wirklich festlegen – geplant wird von grundauf individuell. „Die Hälfte aller Bauvorhaben werden bei **Kern-Haus** „vom weißen Blatt“ aus, also ohne Vorgabe eines Typenhauses, entworfen. Hierbei entwickeln die Verkaufsberater, Planer und Architekten gemeinsam mit dem Kunden sein individuelles Massivhaus. Dennoch haben wir ein großes Portfolio an Architektenhäusern, die dem Interessenten Inspiration geben. Daraufhin planen wir dann das individuelle Massivhaus unter der Berücksichtigung der Grundstücksgegebenheiten und der Budgetvorstellung. Es wird daraus Ihr persönliches Traumhaus – so individuell wie Ihr Fingerabdruck.“, so Jury Zarbl, Geschäftsführer von **Kern-Haus** Bayern.



Bild: Kern-Haus

Information von:
Kern-Haus | KH Massivhaus Bayern GmbH
Patriching 25 | Passau
Tel. 0851 / 3 79 38 420 | www.kern-haus.de
jury.zarbl@kern-haus.de



DIE BAUZINSEN STEIGEN – WAS JETZT?

TRAUM GEPLATZT?

ES IST BEWEGUNG IN DEN ZINSEN – DAS SPÜREN VOR ALLEM DIEJENIGEN, DIE SICH AKTUELL MIT DEM THEMA BAUFINANZIERUNG BEFASSEN. GLEICHZEITIG STEIGEN DIE IMMOBILIENPREISE WEITER. **PLATZT JETZT DER TRAUM VOM EIGENHEIM?** UND WAS BEDEUTET DAS FÜR ANSCHLUSSFINANZIERER?

DIE FINANZIERUNGSEXPERTIN ANDREA BINDER-WAGNER KLÄRT AUF.



ANDREA BINDER-WAGNER

SPEZIALISTIN FÜR BAUFINANZIERUNG

Als gelernte Bankkauffrau mit langjähriger Berufserfahrung bei regionalen Kreditinstituten und Bausparkassen ist das Thema Baufinanzierung für Andrea Binder-Wagner die berufliche Leidenschaft.

„Mein Ziel ist es, als Partner an der Seite der Kunden zu stehen und ihnen die beste Finanzierung zu vermitteln, die möglich ist. Ich muss nicht, wie als Bankangestellte, die Interessen einer Bank vertreten, sondern darf mich als freie Finanzierungsberaterin ganz in den Dienst der Kunden stellen.“

Dass sich die Zinsen nach der langen Niedrigzinsphase wieder nach oben bewegen würden, war abzusehen. Das Tempo hat allerdings viele überrascht. Das Plus im Zinssatz macht die monatliche Rate teurer, daher gilt mehr denn je: Die Baufinanzierung sollte gut kalkuliert werden.

TIPPS FÜR DEN IMMOBILIENKAUF

Wie die optimale Baufinanzierung aussieht, ist immer individuell. Ganz grundsätzlich gilt aber: Die Finanzierung muss solide aufgestellt sein – eine gute Beratung ist dafür das A und O. „Als Finanzierungsvermittler mit einem Netzwerk aus über 600 Bankpartnern können wir bei Dr. Klein umfassend vergleichen, welche Bank das beste Angebot für das jeweilige Vorhaben hat“, erklärt die Spezialistin für Baufinanzierung.

Der Vergleich verschiedener Angebote sichert außerdem die

besten Konditionen. Und gerade bei hohen Darlehenssummen machen bereits vermeintlich kleine Prozentpunkte im Zinssatz einen großen Unterschied in der monatlichen Rate. „Außerdem sind Tilgungshöhe und Sollzinsbindung Stellschrauben, an denen man drehen kann, um die Monatsrate zu reduzieren. Das sollte aber im Hinblick auf die Gesamtlösung mit Augenmaß geschehen, um eine vernünftige Planungssicherheit beizubehalten und die Laufzeit bis zur vollständigen Rückzahlung des Darlehens nicht ins Unendliche zu verlängern“, führt Andrea Binder-Wagner fort. „Und wir haben auch im Blick, dass die Finanzierung langfristig in die Lebensplanung der Darlehensnehmer passt.“

TIPPS FÜR DIE ANSCHLUSSFINANZIERUNG

Günstiger werden die Baufinanzierungskonditionen wohl erst einmal nicht mehr. Andrea

Binder-Wagner rät daher: „Wer die Möglichkeit hat umzuschulden, sollte das jetzt machen und nicht auf niedrigere Zinsen warten. Im historischen Vergleich sind die Zinsen aktuell immer noch sehr günstig und durch die passende Anschlussfinanzierung lässt sich jetzt schnell viel Geld sparen.“ Eine Umschuldung ist mit einem halben Jahr Kündigungsfrist grundsätzlich zehn Jahre nach Auszahlung des Darlehens möglich – kostenfrei oft bis zu 12 Monate im Voraus oder mit einem Aufschlag für ein Forward-Darlehen bis zu fünf Jahre im Voraus. „Wir rechnen gerne kostenfrei und unverbindlich verschiedene Möglichkeiten aus“, so die Spezialistin.

Information von:

Dr. Klein
Andrea Binder-Wagner
Regensburger Straße 34 | Passau
0851 / 212 481 58
a.binder-wagner@drklein.de



GARTENMÖBEL SOMMERFIT MACHEN

Von Zeit zu Zeit brauchen Gartenmöbel aus Holz eine Anti-Aging-Kur. Trockenes, stumpfes, rissiges Holz dürstet förmlich nach einer Auffrischung. Denn mit sommerlicher Hitze und Sonneneinstrahlung steht schon der nächste Stresstest bevor.

Mit Lasuren auf Basis von Leinöl, Pflanzenölarzinen und Wasser wie beispielsweise von Natural-Farben werden Gartenmöbel aus Holz wieder frisch und fit für den Sommer. Das dünnflüssige Mittel zieht leicht ins Holz ein. So gesättigt kommt die Maserung schön zum Vorschein, die Oberfläche fühlt sich angenehm samtig an. Zudem schützen die Lasuren vor UV-Vergrauung und Verwitterung.

Es steht eine Palette von 22 verschiedenen Farbtönen bereit: verschiedenen Brauntöne, skandinavisches Polar-Weiß und frische Farben wie Avocado-Grün, Pacific-Blau oder Chili. Mit jedem Anstrich bekommt der Farbton mehr Tiefe, ohne dabei die Maserung zu überdecken.

Die H2-Lasuren enthalten weder Lösungsmittel noch ökologisch problematische blei- oder kobalthaltige Trockenstoffe. Sämtliche Inhaltsstoffe sind ausgewiesen.

Neben Gartenmöbeln lassen sich auch größere Flächen im Außenbereich wie Zäune, Schuppen oder Pergolen auffrischen. Die Lasuren sind ohne Grundierung leicht mit dem Pinsel aufzutragen und trocknen schnell. Wegen ihrer Elastizität empfehlen sie sich auch für Holzfassaden, die sonst leicht splintern. Bei glatt geschliffenem Holz genügt in der Regel ein Liter für eine 15 bis 20 Quadratmeter große Fläche.

Informationen von: natural-farben.de.



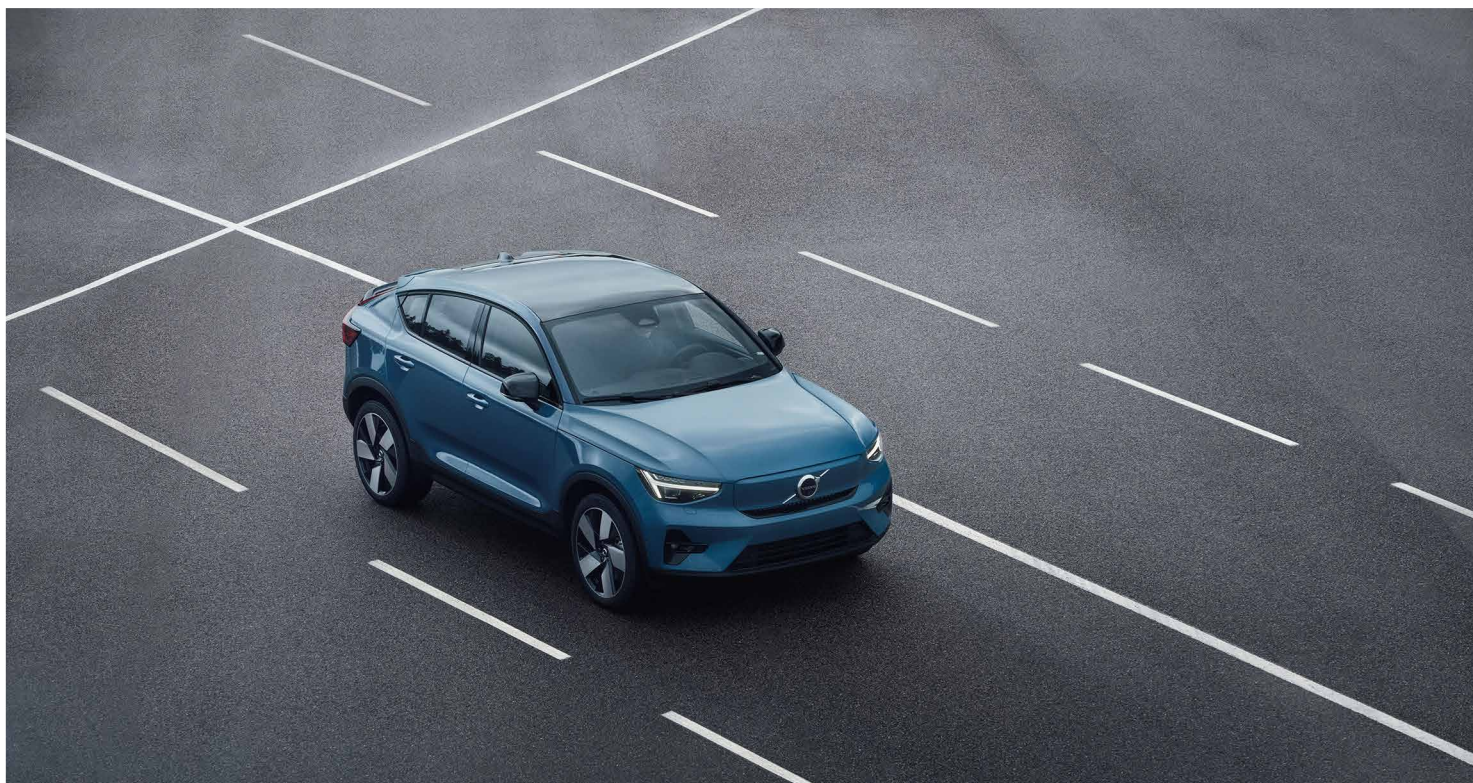
WERDE TEIL UNSERES TEAMS!

Wir suchen:

Zerspanungsmechaniker/innen
CNC-Maschinenbediener/innen
u. v. m.



WWW.HATZ-COMPONENTS.COM



DIE VOLVO MODELLE ROLLEN AUFGEFRISCHT INS NEUE MODELLJAHR: **NEBEN EINER NEUSTRUKTURIERUNG DER AUSSTATTUNGSNIVEAUS SPENDIERT DER SCHWEDISCHE PREMIUM-AUTOMOBILHERSTELLER INSBESONDERE SEINEN KOMPAKTEN ELEKTROFAHRZEUGEN EINE WEITERE AUFWERTUNG.** WÄHREND DEN VOLLELEKTRISCHEN VOLVO XC40 RECHARGE EIN GESCHÄRFTES DESIGN ZIERT, ERHÄLT DER BEREITS MARKANT GEZEICHNETE VOLVO C40 RECHARGE PURE ELECTRIC **EINE ZUSÄTZLICHE ANTRIEBSVERSION.**

Für jeden Moment.

Der Volvo XC40 Recharge Pure Electric.

Das vollelektrische, selbstbewusste Kompakt-SUV mit integrierten Google Services¹. Ihr perfekter Begleiter, wo auch immer das Leben Sie hinführt.

JETZT FÜR

439 €^{/Monat²}

INKL. 9.570 € VOLVO ELEKTRO BONUS³

Besuchen Sie uns für eine Probefahrt.

Volvo XC40 Recharge Single Motor Core, 170 kW (231 PS), Stromverbrauch kombiniert 18,7 kWh/100 km, elektrische Reichweite: kombiniert 423 km (kann unter realen Bedingungen variieren), Werte gem. WLTP Testzyklus.

¹ Google ist eine Marke von Google LLC. ² Ein Privatkunden-Kilometer-Leasing-Angebot der Volvo Car Financial Services – ein Service der Santander Consumer Leasing GmbH (Leasinggeber), Santander-Platz 1, 41061 Mönchengladbach – für einen Volvo XC40 Recharge Single Motor Core, einstufiges Getriebe, vollelektrisch, 170 kW (231 PS), Monatliche Leasingrate 439,00 Euro, Vertragslaufzeit 36 Monate, Laufleistung pro Jahr 10.000 km, Leasing-Sonderzahlung 6.000,00 Euro. Angebot inkl. gesetzl. USt. und Überführungskosten, zzgl. Zulassungskosten. Bonität vorausgesetzt. Gültig bis 31.05.2022. ³ Der Volvo Elektro Bonus/die Innovationsprämie beträgt insgesamt 9.570,00 Euro. Der Anschaffungspreis berücksichtigt den Herstelleranteil des Volvo Elektro Bonus/der Innovationsprämie i. H. v. 3.570,00 Euro. Die Leasing-Sonderzahlung entspricht in ihrer Höhe dem staatlichen Anteil der Innovationsprämie i. H. v. 6.000,00 Euro, der bei Zulassung im Jahr 2022 und Vorliegen der Fördervoraussetzungen auf Antrag vom Bund ausbezahlt wird. Detaillierte Informationen finden Sie unter www.bafa.de. Beispielfoto eines Fahrzeugs der Baureihe, die Ausstattungsmerkmale des abgebildeten Fahrzeugs sind nicht Bestandteil des Angebots.

AutoCenter Wimmer
GmbH & Co. KG

Pionierstraße 1
94036 Passau

Tel. 0851 988770
www.volvocars-haendler.de/wimmer

Mit einer neuen Angebotsstruktur, die ab dem Modelljahr 2023 für alle Volvo Modelle gilt, vereinfacht Volvo Cars den Konfigurationsprozess im Internet: Kunden können fortan aus mehreren Ausstattungsstufen wählen und auf Wunsch verschiedene Optionen ergänzen, die ihren persönlichen Bedürfnissen am besten entsprechen. Mit der Konzentration auf attraktive, vorselektierte Varianten erhöht die schwedische Premium-Marke die Preistransparenz und reduziert die Komplexität des Modellangebots.

„VOLLELEKTRISCHES“ GESICHT FÜR VOLVO XC40 RECHARGE PURE ELECTRIC

Seit seiner Vorstellung stellt der Volvo XC40 eine frische, kreative und unverwechselbare Ergänzung zur Volvo Produktpalette dar. Um das innovative Design erneut zu unterstreichen, erfahren die Volvo XC40 Modelle jetzt eine umfassende Frischzellenkur: Unter anderem zielt ein neuer Stoßfänger sowie ein neues Scheinwerfer-Design die Front. Zum neuen Modelljahr unterstreicht Volvo insbesondere auch die Verwandtschaft seiner Elektrofahrzeuge. Der Volvo XC40 Recharge Pure Electric rückt optisch näher an sein vollelektrisches Schwestermodell heran: Wie beim Volvo C40 Recharge Pure Electric prägt ein

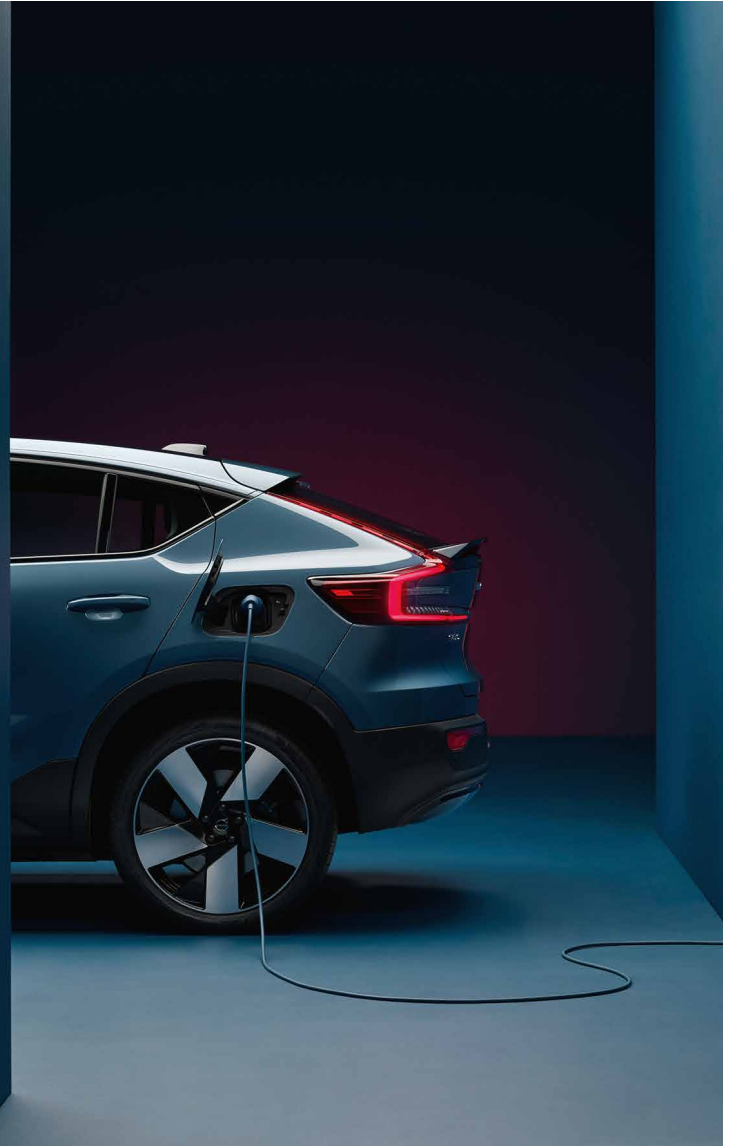
rahmenloser Kühlergrill das Gesicht des vollelektrischen Volvo XC40 Recharge. Während sich das Exterieur mit neuen Lackierungen und Felgen individualisieren lässt, stehen im Innenraum neue lederfreie Premium-Sitzpolster zur Verfügung.

„Auf unserem Weg zum vollelektrischen Unternehmen verändert sich auch unsere Designsprache“, sagt Volvo Design-Chef Robin Page. „Wir entwickeln die unverwechselbare Optik des vollelektrischen Volvo XC40 weiter und schaffen ein moderneres Gesicht mit einer schlankeren Front und einem noch stärker integrierten Kühlergrill.“

ZWEITE ANTRIEBSVERSION FÜR VOLVO C40 RECHARGE PURE ELECTRIC

Der vollelektrische Volvo C40 Recharge, der für sein außergewöhnliches Sicherheitsniveau jüngst mit dem Top Safety Pick+ des US-amerikanischen Insurance Institute for Highway Safety (IIHS) ausgezeichnet wurde, fährt in einer zusätzlichen Antriebsvariante vor: Als Ergänzung zur Allradversion ist fortan ein Einstiegsmodell mit einem 170 kW (231 PS) starken Elektromotor und Frontantrieb erhältlich. In Verbindung mit einer 69-kWh-Hochvoltbatterie bietet es eine Reichweite von bis zu 423 Kilometern im kombinierten WLTP-Zyklus. An Schnellladestationen lässt sich der Akku binnen 32 Minuten von zehn auf 80 Prozent aufladen. Der Einstiegspreis für den Volvo C40 Recharge Pure Electric liegt bei 48.850 Euro (UVP inkl. 19% MwSt.).

Der Volvo C40 Recharge Single Motor Pure Electric erweitert das vollelektrische Angebot des schwedischen Premium-Automobilherstellers. Das Unternehmen will damit noch mehr Menschen zum Umstieg auf die Elektromobilität ermutigen. Ab 2030 sollen ausschließlich vollelektrisch angetriebene Modelle verkauft werden.



Individuelles
Wohndesign für Ihr
Zuhause –
mit uns wird
„Daheim“ zu Ihrem
Wohlfühlort.

**WOHN
WERK 33**
GABI REITER

Wohnwerk33 Gabi Reiter e.K.
Oberdorf 33 · 94496 Ortenburg (Dorfbach)
Tel. 08542 3347 · post@wohnwerk33.de

Öffnungszeiten:
Montag bis Freitag 9:00 bis 18:00 Uhr
Samstag nach Vereinbarung

www.wohnwerk33.de

DIE RAUM AUSSTATTER UND EINRICHTER



Holz, Stein, Metall - wie zum Beispiel diese Rost-Stahl-Oberfläche erweitern das Spektrum möglicher Designkonzepte.



INNENAUSBAU

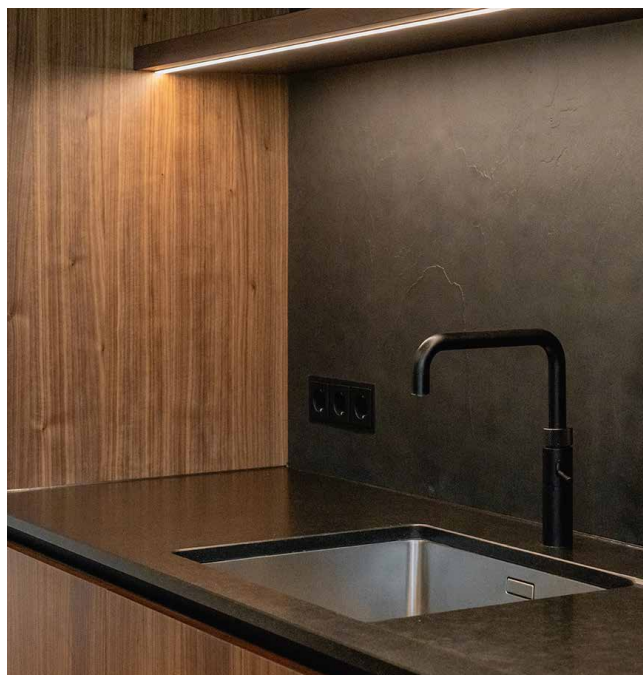
DIE MISCHUNG MACHT'S

DIE ZEITEN, IN DENEN EIN MODERNER SCHREINEREIBETRIEB AUSSCHLIESSLICH MIT HOLZ ZU TUN HATTE, SIND SCHON LANGE VORBEI. **ZEITGEMÄSSER INNENAUSBAU NUTZT SPIELERISCH DEN GESTALTERISCHEN SPANNUNGSBOGEN ZWISCHEN UNTERSCHIEDLICHEN MATERIALIEN** - DIE GEKONNTE VERBINDUNG DEFINIERT STIL UND ELEGANZ.



Andreas Wagner, Geschäftsführer der Wagner WerksattlRaumgestaltung in Vornbach/Inn.

belag, doch in jüngster Zeit wird er im Möbelbau wieder entdeckt. Zwei Eigenschaften machen ihn dabei besonders interessant, erklärt uns Andreas Wagner, Geschäftsführer der **Wagner WerksattlRaumgestaltung** in Vornbach am Inn: „Linoleum ist zum Einen ein Naturprodukt, es besteht hauptsächlich aus Leinöl, Korkmehl und Naturfasern. Zudem ist es sehr widerstandsfähig, gleichzeitig verfügt es über eine warme, samtige Haptik. Wenn man Linoleum gezielt einsetzt, bringt es durch seine matte, meist unifarbene Oberfläche eine schöne Abwechslung in den Innenausbau. Optische Akzente setzt man zunehmend durch Metalle wie Messing oder Kupfer, gerne leicht patiniert. Wir versuchen als Spezialist für den hochwertigen Innenausbau immer wieder neue Impulse zu setzen. Aber wir legen dabei großen Wert auf möglichst natürliche Materialien und wollen auf Plastik weitgehend verzichten. Kork und Linoleum, Naturstein und Metall dienen als optische und haptische Ergänzung und Erweiterung zum klassischen Möbeldesign mit Holz. Die Mischung macht's!“



Holz, das ist nach wie vor der natürlichste aller Baustoffe und seine Beliebtheit vor allem im hochwertigen Innenausbau ist ungebrochen. Jedoch hat sich in den letzten Jahren das Spektrum von Materialien und Oberflächen tatsächlich enorm erweitert und zu den „Klassikern“ wie Naturstein und Stahl sind lange vernachlässigte Metalle wie z.B. Kupfer und Messing wieder modern. Ein Material, das aufgrund neuer Designs und Oberflächen ebenfalls eine Wiederauferstehung feiert: Linoleum.

Linoleum kennen die meisten wohl nur noch als wenig aufregenden Boden-

Perfektion bis ins Detail: Neue und wieder entdeckte Materialien lassen sich in Verbindung mit Holz zu meisterlichen Wohnobjekten kombinieren

Information von:
Wagner WerksattlRaumgestaltung
Abt. Rimpler-Straße 11 | Vornbach
Tel. 0 85 03 / 91 14-0
mail@wagnermoebel.de
www.wagnermoebel.de

PLATZSPAR-TREPPEN



Manchmal würde man den Platz, den Treppen beanspruchen, lieber für andere Dinge nutzen. „Es gibt Raum sparende Modelle, die mit einem Quadratmeter Grundfläche auskommen“, sagt Thomas Köcher, Geschäftsführer der Treppenmeister-Partnergemeinschaft.

Das gilt beispielsweise für Treppen nach dem »System Bucher®«. Bei ihnen sind die Stufen nur an einer Seite in der Wand verankert, ansonsten erhält die freitragende Konstruktion ihre Stabilität über das Geländer. Das spart Platz und erlaubt ein sicheres Begehen.

In Deutschland regelt die Norm DIN 18065, welche Maße eingehalten werden müssen. Die nutzbare Treppenbreite muss mindestens 80 Zentimeter betragen. Entscheidend ist das Schrittmaß. Bei Erwachsenen liegt es beim Gehen zwischen 59 und 65 Zentimetern. Bei Treppen errechnet sich das Schrittmaß aus der zweifachen Steigung plus dem Auftritt. Ein Schrittmaß von 63 entspricht beispielsweise einer Steigung von 18 Zentimetern, doppelt genommen also 36 Zentimeter, plus 27 Zentimeter für den Auftritt.

Nur in Ausnahmefällen sind in Wohnungen steilere und schmalere Konstruktionen erlaubt, zum Beispiel als Zugang zum Dachboden oder einem unbewohnten Obergeschoß. Solche Leitertreppen haben eine Steigung von 45 bis 75 Grad. Sie werden auch mit versetzten Stufen angeboten, die ihnen den Namen Watschel- oder Sambatreppen eingebracht haben. Denn sie sind beim Begehen nur mit einem ausgeprägten Hüftschwung zu bewältigen.

Eine halbgewendelte Treppe verfügt bei einem Grundriss von vier Quadratmetern über eine nutzbare Laufbreite von 90 Zentimetern und einen Auftritt von 26,5 Zentimetern. Sie ist damit komfortabler als eine Spindeltreppe, die bei gleicher Grundfläche nur auf eine nutzbare Laufbreite von 80 Zentimetern und einen Auftritt von 24 Zentimetern kommt.

Information von:
Treppenmeister GmbH
Emminger Straße 38 - 71131 Jettingen
www.treppenmeister.com



Sauber

zammg'hoitn!

TreuePlus.
Unser Rabatt für
Ihr Vertrauen.

Treu sein zahlt sich aus. Sparen Sie mit einem jährlichen Rabatt auf Ihren Erdgas- und Ökostromtarif.

www.esb.de/treueplus

ESB
ENERGIE SÜDBAYERN

Kaufen, verkaufen oder halten? Allgemein kann man diese Frage nur so beantworten: alles, und zwar in dieser Reihenfolge! Spaß beiseite, wichtig ist der Einzelfall. Pauschalen Empfehlungen sollte man grundsätzlich misstrauen.



IMMO-NEWS

AKTUELLE IMMOBILIEN-NEWS

ANGESICHTS EXPLODIERENDER ENERGIEKOSTEN UND DIVERSER UNWÄGBARKEITEN **FRAGT SICH DER EINE ODER ANDERE IMMOBILIENBESITZER ODER POTENZIELLE INVESTOR, WELCHE SCHRITTE DERZEIT AM KLÜGSTEN SIND.** ANTWORT LIEFERT VIELLEICHT EINE KLEINE ANALYSE DES STATUS QUO.



Die Inflation ist derzeit auf einem historischen Höchststand, das hat bereits jeder einzelnen Bundesbürger zu spüren bekommen. In Zeiten wie diesen steigt das Interesse der Kapitalanleger an Immobilien und Sachwerten wie Aktien an, wobei Aktien im Moment von vielen Investoren kritisch betrachtet werden – man sagt, der Markt befände sich in einer „Blase“. Also bleibt die Immobilie – doch auf was muss man jetzt besonders achten?

Florian Spitzenberger ist Hausverwalter und Immobilienmakler in Passau. Sein Unternehmen zählte in den letzten Jahren zu den am schnellsten wachsenden Marktteilnehmern in dieser Branche, der Grund für diesen Erfolg liegt vor allem in der Serviceorientierung

des gesamten Teams: man möchte schnell auf Entwicklungen reagieren können und hat daher viel in die Digitalisierung und modernste Kommunikationstechnologien investiert. Wer derzeit Wohn- oder Gewerbeimmobilien als Kapitalanlage besitzt oder in selbige investieren möchte, der muss einige wichtige Entwicklungen kennen und sich entsprechend einstellen, empfiehlt der Experte – und das sind im Wesentlichen vier Punkte.

ENERGIEKOSTEN

Die Energiekosten sind in den letzten Monaten geradezu explodiert. Dass sich dieser Trend irgendwann abschwächt ist voraus zu sehen, an eine Umkehr glaubt Florian Spitzenberger jedoch nicht, seiner Meinung nach werden sich die Energiepreise auf einem hohen Niveau stabilisieren.



Florian Spitzenberger (Mitte) und sein Team setzen auf Digitalisierung und engen Kundenkontakt, um schnell und flexibel auf jede Entwicklung rund um die Immobilie reagieren zu können.

Immo-ProfiFlorian Spitzenberger,
Passau

NAH & DIGITAL

Die Immobilie ist eine der sichersten, aber auch eine der arbeitsintensivsten Anlageformen.

Das Immobilienbüro „Spitzenberger GmbH & Co. KG“ ist vom vielversprechenden Startup innerhalb weniger Jahre zu einer festen Größe im Bereich Hausverwaltung, Immobilienvermittlung, Sanierung und Baubetreuung geworden.

Der Schwerpunkt der Tätigkeit liegt in der klassischen Hausverwaltung. In diesem hart umkämpften Markt geht es nicht nur um preiswerte und scharf kalkulierte Tarife, sein besonderes Alleinstellungsmerkmal sieht das junge und dynamische Team vor allem im Bereich Service: „Unser Ziel ist es, dem Immobilienbesitzer eine rundherum sorgenfreie Abwicklung und Betreuung seiner Liegenschaften anzubieten. Selbstverständlich wird alles nicht nur organisiert, kontrolliert und beaufsichtigt sondern auch lückenlos dokumentiert, so dass unser Kunde zu jedem Zeitpunkt über den Stand der Dinge informiert ist!“

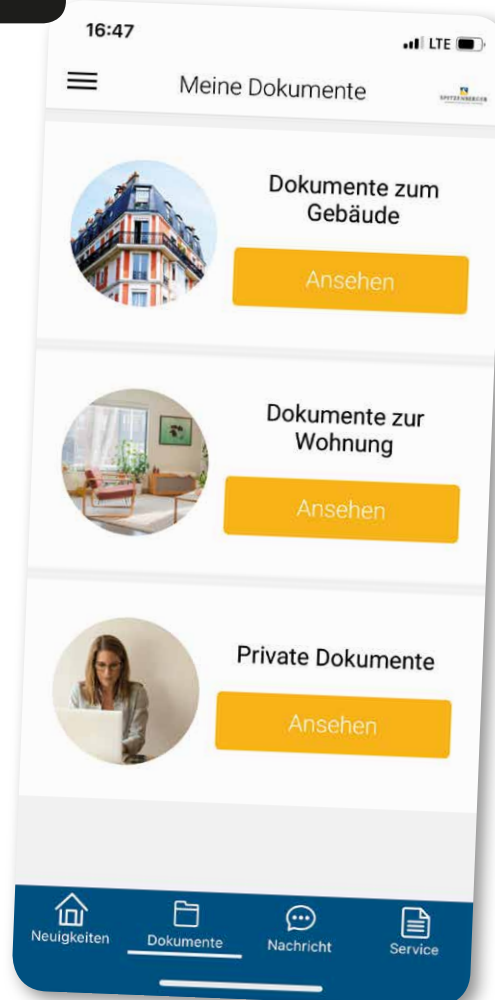
Für Mieter heißt das ganz aktuell, dass stattliche Nachzahlungen zu erwarten sind. Hausbesitzer oder Verwalter sollten den Mietern daher dringend raten, entweder gleich höhere Vorauszahlungen zu leisten, oder aber wenigstens Rücklagen zu bilden: „Die Nachzahlungen kommen ganz sicher. Die Mieter schon jetzt freundlich darauf vor zu bereiten, ist ein Zeichen guter Kommunikation, unserer Erfahrung nach reagieren die meisten Mieter positiv – nicht auf die Nachricht selbst, aber auf die Art und Weise, wie man sie kommuniziert. Man zeigt damit, dass man im selben Boot sitzt, das schafft Vertrauen und beugt Problemen vor!“

INFLATION

Wer der Inflation ein Schnippchen schlagen möchte, der sollte in Immobilien investieren, jedoch gilt es dabei, nicht in preislich überhitzten Märkten wie München oder dergleichen einzusteigen. Es gibt in kleineren Städten sehr gute Möglichkeiten, immer noch zu guten Einstiegspreisen zu kaufen.

ZERTIFIZIERUNG BEI VERWALTERN

Ab dem 01.12.2022 müssen Immobilienverwalter eine Zertifizierung nachweisen. Dies bedeutet gestiegene Anforderungen hinsichtlich der fachlichen Qualifikation und kommt Profiverwaltern wie Spitzenberger sehr entgegen. Generell sollten Immobilienbesitzer bei der Wahl ihrer Hausverwaltung bestimmte Kriterien abfragen, insbesondere was den Bereich der Kommunikation angeht und hier kommt es vor allem auf den Digitalisierungsgrad an. Bei der Verwaltung von Wohn- und Gewerbeimmobilien kommt es immer wieder zu redundanten Kommunikationsprozessen, beispielsweise wenn in einem 40-Parteien-Objekt der Aufzug ausfällt. Dann werden mindestens 20 Mieter mehr oder weniger täglich den Kontakt zum Vermieter oder zum Hausverwalter suchen, um sich über den Stand der Dinge zu informieren. Dies löst die Firma Spitzenberger mit einer selbst entwickelten App, die als gemeinsame Kommunikationsplattform diese Dinge erheblich rationalisiert, beschleunigt und vereinfacht, das spart Zeit, Nerven und Kosten.



Mit einer selbst entwickelten App erleichtert Immobilien Spitzenberger seinen Kunden das Management von Wohn- und Gewerbeobjekten

SMART METER GATEWAY

Ab dem 01.12.2022 müssen die Verbrauchsdaten der Heizung für den Mieter monatlich verfügbar und ablesbar sein, was praktisch einer Digitalisierungspflicht entspricht. Mit Inkrafttreten dieser neuen Verordnung dürfen ab dem 1.12.2022 nur noch Fernableser angebracht werden, die eine sichere Verbindung an ein Smart-Meter-Gateway herstellen können. Wurden bereits im Vorfeld Fernmessgeräte angebracht, die nicht dieser Richtlinie entsprechen, müssen diese erst nach dem 31.12.2031 ausgetauscht werden. Daher sollte jetzt bereits mit der Nach- und Umrüstung der Heizungen begonnen werden, um den zu erwartenden Auftragsstaus vor dem Stichtag zu entgehen.

Information von:
Spitzenberger GmbH & Co. KG
Regensburger Str. 34 | 94036 Passau
Tel: +49 (0)851 / 95 17 90 50
Mail: Info@immobilien-spitzenberger.de
Web: www.immobilien-spitzenberger.de



WORLD CAR OF THE YEAR

DER BEREITS MEHRFACH AUSGEZEICHNETE **HYUNDAI IONIQ 5** HAT BEI DEN PRESTIGETRÄCHTIGEN **“WORLD CAR AWARDS 2022”** TRIUMPHIERT: DAS E-CUV WURDE ZUM **“WORLD CAR OF THE YEAR”**, **“WORLD ELECTRIC VEHICLE OF THE YEAR”** UND **“WORLD CAR DESIGN OF THE YEAR”** GEKÜRT. DIE ERGEBNISSE DER **“WORLD CAR AWARDS”** WURDEN IM RAHMEN EINER ZEREMONIE AUF DER NEW YORK INTERNATIONAL AUTO SHOW (NYIAS) BEKANNT GEGEBEN.

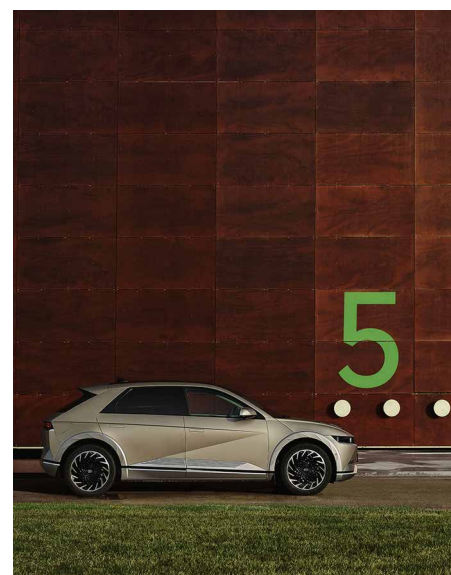
Eine Jury bestehend aus 102 Automobiljournalisten aus 33 Ländern der Welt wählte den innovativen Hyundai IONIQ 5 zum besten Fahrzeug unter fast 30 Konkurrenzmodellen, die alle im Jahr 2021 Marktstart feierten. Im Finale war das das jüngste Hyundai Elektrofahrzeug in den drei genannten Kategorien nominiert und setzte sich jeweils gegen renommierte Wettbewerber durch.

Bei der Wahl zum **“World Car of the Year”** wählte die Jury den IONIQ 5 zunächst aus einer Liste von 28 Fahrzeugen und anschließend aus drei Finalisten aus. Um für diese Kategorie nominiert zu werden, müssen mindestens 10.000 Einheiten des jeweiligen Fahrzeugs pro Jahr produziert werden, in ihren Hauptmärkten unterhalb der Luxusklasse angesiedelt sein

und zwischen dem 1. Januar 2021 und dem 30. März 2022 in mindestens zwei großen Märkten auf mindestens zwei Kontinenten verkauft worden sein.

Bei der Wahl zum **“World Electric Vehicle of the Year”** wählte die Jury den Hyundai IONIQ 5 zunächst aus einer Liste von 11 Fahrzeugen und dann aus drei Finalisten aus. Um für diese Kategorie in Frage zu kommen, müssen die Fahrzeuge ausschließlich von einem oder mehreren Elektromotoren angetrieben werden, in einer Stückzahl von mindestens 5.000 Einheiten pro Jahr produziert und zwischen dem 1. Januar 2021 und dem 30. März 2022 in mindestens zwei großen Märkten auf mindestens zwei Kontinenten verkauft worden sein.

Bei der Wahl zum **“World Car Design of the**



Year" wählte die sechsköpfige Expertenjury aus Frankreich, Deutschland, Japan, Großbritannien und den USA den Hyundai IONIQ 5 aus allen Bewerbern der anderen fünf Kategorien aus.

Der Hyundai IONIQ 5 ist das erste Modell der neuen elektrischen Submarke Hyundai IONIQ. Die Basis des E-CUV bildet die von der Hyundai Motor Group speziell für batterieelektrische Fahrzeuge entwickelten Electric Global Modular Platform (E-GMP). Diese Plattform bietet dem Kunden die Möglichkeit, beim Hyundai IONIQ 5 zwischen zwei Batteriegrößen – 58- und 72,6 kWh – und jeweils Allrad- oder Heckantrieb zu wählen, beide Akkus lassen sich an geeigneten Schnellladesäulen in 18 Minuten von 10 auf 80 Prozent aufladen. Je nach Konfiguration erreicht das E-Fahrzeug eine Systemleistung von bis zu 225 kW/305 PS (Stromverbrauch in kWh/100 km: kombiniert 18,8–17,6; CO₂-Emissionen in g/km kombiniert: 0) und bietet eine Reichweite von bis zu 481 Kilometern nach WLTP-Norm. Zudem verfügt der IONIQ 5 über die Vehicle-to-Load-Funktion. Mit ihr können während der Fahrt oder im Stand beliebige elektrische Geräte wie Notebooks oder E-Scooter mit 230-Volt-Wechselstrom versorgt werden.

Hyundai Motor treibt seine Elektrifizierungsstrategie sukzessive voran, um einer der weltweit führenden Hersteller von Elektrofahrzeugen zu werden. Bis 2030 plant Hyundai einschließlich der Modelle der Luxusmarke Genesis die

Einführung von 17 neuen rein batterieelektrischen Modellen (BEV) und will den jährlichen weltweiten BEV-Absatz bis 2030 auf 1,87 Millionen Einheiten steigern.

Das progressive, kantige Design des Hyundai IONIQ 5 stellt eine Abkehr von aktuellen Designnormen dar und schlägt eine Brücke zwischen der Vergangenheit, der Gegenwart sowie der Zukunft. Der Radstand von 3.000 Millimetern ermöglicht ein Platzangebot, das dem Fahrzeug einen Wohnraumcharakter verleiht. Im Innenraum verwendet Hyundai außerdem umweltfreundliche, nachhaltig gewonnene Materialien, darunter Biolacke und Fußmatten, die aus dem aus recycelten Fischernetzen hergestellten Material ECONYL® bestehen. Auf diese Weise setzt der Hyundai IONIQ 5 den ganzheitlich ökologischen Leitgedanken konsequent fort. Flexibel einstellbare Vordersitze mit Relax-Funktion sorgen für höchsten Komfort: Sie ermöglichen Fahrer und Beifahrer, sich in einem ergonomisch optimalen Winkel zurücklehnen zu können. Je ein 12,25 Zoll großer Bildschirm für das Cockpit und das Infotainment-System spiegeln die vorbildliche Konnektivität des E-CUV wider. Die Mittelkonsole und die Rückbank sind jeweils verschiebbar und erlauben eine flexible Nutzung des Innenraums. Als einer der wenigen Elektro-Pkw kann der Hyundai IONIQ 5 zudem Anhänger mit einem zulässigen Gesamtgewicht von bis zu 1.600 Kilogramm ziehen.



IONIQ 5.
German Car of the Year 2022.

GCOTY
Fahrzeugabbildung zeigt die IONIQ-Ausstattung und deswegen ggf. aufpreispflichtige Sonderausstattungen gegenüber nachfolgendem Angebot.

Leasing mtl. für:
295,00 EUR³



Schnellladen – von 10% auf 80% in 18 Minuten.¹



Beeindruckende Reichweite: bis zu 481 Kilometer ununterbrochener Fahrspaß.²

Der neue vollelektrische Hyundai IONIQ 5 definiert Mobilität neu. Freuen Sie sich auf drehmomentstarken Fahrspaß, echtes High-Speed-Laden und ein Interieur, das modernste Technik und nachhaltige Materialien zum einzigartigen Wohlfühlambiente vereint. Entdecken Sie den neuen Hyundai IONIQ 5 jetzt bei uns!

**Muster-Angebot für Ihr HYUNDAI Kilometerleasing:
Hyundai IONIQ 5 Elektro (58 kWh), Reduktionsgetriebe, 125 kW (170 PS)**

Fahrzeugpreis	41.900,00 EUR
Einmalige Leasingsonderzahlung	7.000,00 EUR
Laufzeit	60 Monate
Gesamtlauflistung	50.000 km
60 mtl. Raten à	295,00 EUR ³
Gesamtbetrag	24.700,00 EUR
Effektiver Jahreszins	3,99 %
Gebundener Sollzinssatz p. a.	3,92 %
Leasingrate mtl.:	295,00 EUR³

Hyundai IONIQ 5 Elektro (58 kWh), Reduktionsgetriebe, 125 kW (170 PS): Stromverbrauch kombiniert: 16,7 kWh/100 km; elektrische Reichweite bei voller Batterie: 384 km; CO₂-Emission kombiniert: 0 g/km; CO₂-Effizienzklasse: A+++; Die angegebenen Verbrauchs- und CO₂-Emissionswerte wurden nach dem vorgeschriebenen WLTP-Messverfahren ermittelt. Mehr zum WLTP-Verfahren unter: hyundai.de/wltp.

AUTOMOBILE
HUBER
100 JAHRE MOBILITÄT

Huber Automobile
GmbH & Co. KG
Simbacher Str. 36 - 40
94060 Pocking
Tel.: 08531 / 9028-0
huber-automobile.com



8 JAHRE Garantie*

* Sämtliche Informationen zum Umfang der Herstellergarantie finden Sie unter: www.hyundai.de/garantie.

¹ Entsprechende Hochleistungs-Ladepunkte vorausgesetzt, kann die Hochvoltbatterie in nur 18 Minuten von 10 % auf 80 % geladen werden. Die Ladezeiten können variieren – in Abhängigkeit von den örtlichen Ladebedingungen (z.B. Art und Zustand der Ladesäule, Batterietemperatur oder Umgebungstemperatur).

² Die maximale Reichweite bei voller Batterie beträgt für den Hyundai IONIQ 5 mit 72,6 kWh-Batterie, Heckantrieb und 19-Zoll-Leichtmetallfelgen bis zu 481 km bei idealen Verkehrsbedingungen, Fahrzeugausstattungen und optimaler Fahrweise. Im realen Fahrbetrieb kommt es zu einer geringeren Reichweite. Stromverbrauch für den Hyundai IONIQ 5, 160 kW (217 PS) 72,6 kWh Batterie, Heckantrieb Elektro, 1-stufiges Reduktionsgetriebe, 19-Zoll-Leichtmetallfelgen: kombiniert: 16,8 kWh/100 km; CO₂-Emission kombiniert: 0 g/km; CO₂-Effizienzklasse: A+; Die angegebenen Verbrauchs- und CO₂-Emissionswerte wurden nach dem vorgeschriebenen WLTP-Messverfahren ermittelt.

³ Ein unverbindliches Leasingbeispiel der HYUNDAI Finance, ein Geschäftsbereich der Hyundai Capital Bank Europe GmbH, Friedrich-Ebert-Anlage 35-37, 60327 Frankfurt am Main, Verbraucher haben ein gesetzliches Widerrufsrecht, Verpflichtung zum Abschluss einer Vollkaskoversicherung, Kostentpflichtige Sonderausstattung möglich, Überführungskosten in Höhe von 990,00 EUR enthalten. Alle Preise inkl. gesetzlicher MwSt., Angebot gültig bis 30.06.2022.



MEISTERWERKE Fehler-Suchräzzl

Vasilij Polenov: Christus unter den Lehrern - Öl auf Leinwand - 1896 - Staatliche Tretjakow-Galerie, Moskau



FINDEN SIE DIE 6 FEHLER IM UNTEREN BILD?





Die Passauerin B. Wandl, freut sich über ihre neue Lampe Berger. Dazu hat sie auch allen Grund, denn aus der Menge an Zuschriften als Gewinner gezogen zu werden, ist mittlerweile nicht mehr so einfach. Umso mehr lohnt es sich, es immer wieder zu versuchen, denn irgendwann muss man ja mal Glück haben. Frau Wandl ist der lebende Beweis.

Die Einsender des richtigen Lösungswortes nehmen an der Verlosung eines LAMPE BERGER KOMPLETT-SET - gesponsort von Fa. Stephani, Bahnhofstraße 17, teil. Senden Sie eine ausreichend frankierte Postkarte mit der richtigen Lösung unter Angabe Ihrer Telefonnummer an:

CUSTOMMEDIA VERLAG

BAHNHOFSTRASSE 33 • 94032 PASSAU

EINSENDESCHLUSS IST DER 31.05.2022

Es gilt das Datum des Poststempels. Nicht teilnahmeberechtigt sind Mitarbeiter des Verlags und deren Angehörige. Der Rechtsweg ist ausgeschlossen.



Stadt auf Sizilien	Doppelwertigkeit	Fluss in Polen	Schreitvogel	gerade	
					7
			3	Filmfan	
Araberfürsten	vulkan. Material	Abk.: Intercity Express			5
offenkundig		verdorben (...über)			
Kurzform von Elisabeth		brit. Popsänger (Chris ...)			4
			Luftreifen/Mz.		
Staatenbündnis		Kfz-Zeichen: Ennepe			ein Erdteil
				Abk.: honoris causa	
Schauplatz	Bergnymphe	Chronometer			
		Fluss in Irland			
					1
			Sternbild Waage	Indianerfrauen	Fischart
					Aschengefäße
frz. Dramatiker (+ 1994)	nord-europäisches Volk	waffenpolit. Abkommen	Verkalkung		
beste Schulanote			amerik. General (1807-1870)	schweiz. Männername	2
Gebiet				französisch: weiß	
					6
Ältestenrat/Mz.		Messgerät		Leid, Schmerz	
				Oise-zufluss (F)	

1	2	3	4	5	6	7
---	---	---	---	---	---	---

SUDOKU

EINFACH

	4	7		6			
				1	5		
9				3		1	
		2 7		4 1 6			
1 2		4	8				
	5			8 9			
	3		2 7				
5				3			8

NICHT EINFACH

		1				3
		8		3 4		7
			2			
			6		9	
7	9			8 2		
	3 5 2					4
		6		7 4		
	1 6	9				
9 2			5	1		

ACH HÖR DOCH AUF!

	1	5			7
8		6		4	
	7	9		3	
4					2
		1			
	9			1	
6			4		
			2		



Freuen auf...



www.schwaiberger.de



Fischers Fritz So geht Frische!

Täglich frischer Fisch und Meeresfrüchte in einer Riesenauswahl gemixt mit kompetenter Beratung: Wir bieten nicht nur regionale und internationale Produkte, sondern auch hausgemachte Spezialitäten – in fast allen Märkten räuchern wir sogar Forellen aus der Region selbst!

Die besten Frischespezialisten: Das ist EDEKA Schwaiberger.



SCHWAIBERGER

Passau Nibelungencenter . Passau DEZ . Passau Grubweg . Waldkirchen . Tiefenbach